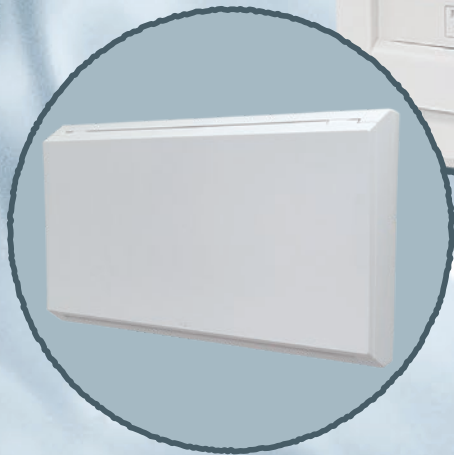


電源自動切替盤

商用電源の停電と復電を自動検知し、住宅で使用する電源を蓄電池 or 商用電源に自動で切り替え。
家庭用蓄電システムの全負荷電源自動切替盤に最適。



再生可能エネルギー電力の効率的な活用や、商用電源のピークシフトに効果のある家庭用蓄電池システムの普及を促進し、脱炭素社会の実現に貢献。

環境にやさしく

コンパクト

FSC® 認証※の梱包箱を使用

■ 森林保全に貢献

※FSC®N003969

※森林の適切な管理と、持続可能な森林資源の利用と保全を図る制度

CO₂ 排出量ゼロ工場※で最終組立

■ 再生可能エネルギー電力を使用

※可部勝木工場で使用する電気について、2021年4月から「再生可能エネルギー発電所で発電された電気」と「トラッキング付非化石証書」を組み合わせた電気の供給を受ける契約を中国電力と締結し、使用する電気のCO₂排出量をゼロにしています。

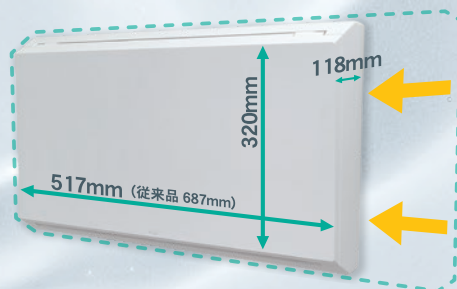
省資源化によるCO₂ 排出量の削減

■ 1面あたりCO₂ 1,500 ㏩相当削減※

※従来品比：基準状態 0°C 1気圧

本体幅 25% 小型化※

※従来品比：60A 定格の場合

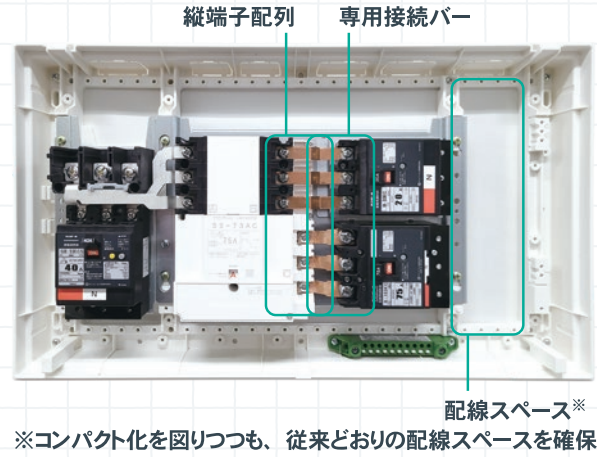
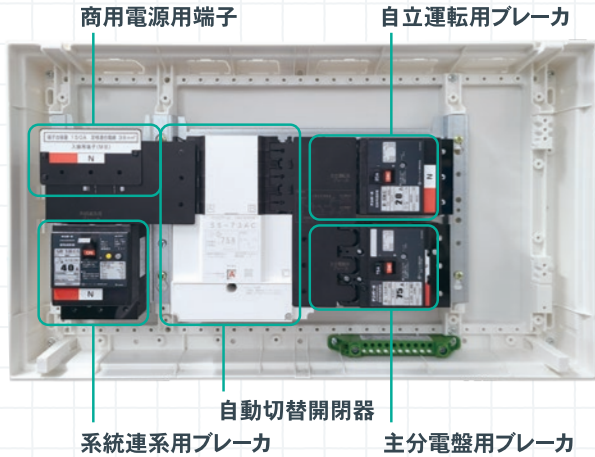


■ 銅の使用量も66%削減し省資源化※

※従来品比：盤内機器間接続に使用する部材

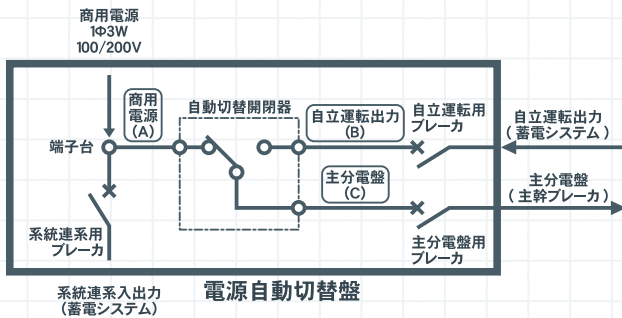
特長

- 最大 75A までの切替に対応。
- 当社独自※の盤内レイアウトおよび自動切替開閉器に切替制御回路を内蔵することにより、コンパクト化を実現。
※自動切替開閉器に当社独自の縦端子配列（業界初）を採用、ブレーカを水平方向に配置し、専用接続バーを使用することで導電経路を最適化。
- 蓄電池システムに合わせてカスタマイズ可能。※
※別途ご相談ください。



※コンパクト化を図りつつも、従来どおりの配線スペースを確保

結線図



基本動作

- ① 通常時
商用電源 (A) と主分電盤 (C) を接続します。
- ② 停電時
商用電源 (A) から自立運転出力 (B) へ自動で切替を行います。
(自立運転出力 (B) と主分電盤 (C) を接続します。)
- ③ 復電時
自立運転出力 (B) から商用電源 (A) へ自動で切替を行います。
(商用電源 (A) と主分電盤 (C) を接続します。)
※商用電源 (A) および自立運転出力 (B) の両方から電圧が印加された場合、商用電源 (A) を優先して切替を行います。
(接続する蓄電システムごとに仕様異なる場合があります。)

商品ラインナップ

ご注文品番	納期区分	使用可能回路電圧	系統連系用ブレーカ (漏電遮断器)	自立運転用ブレーカ (配線用遮断器)	主分電盤用ブレーカ (配線用遮断器)	自動切替開閉器	外形寸法 (mm)			価格
							タテ	ヨコ	フカサ	
MA3425AC7	● (受注品)	単相 3 線式 (1φ3W) AC100/200V	40A (GB-53ECS)	20A (B-33EC)	50A(B-53EC)	75A (SS73AC)	320	517	118	オープン価格
MA3426AC7					60A(B-63EC)					
MA3427AC7					75A(B-103KC)					

⚠ 安全に関するご注意

1. 選定や不明点などありましたら最寄りの弊社支店、営業所までお問合せいただき正しく使用ください。
2. 電気設備技術基準や内線規程などにしたがって施工し使用ください。
3. ご使用前に「施工説明書」「取扱説明書」を必ずお読みください。

- ・印刷色ですので実際の色と異なる場合があります。ご了承ください。
- ・仕様及び外観は製品改良のため予告なく変更することがありますのでご了承ください。
- ・記載の会社名、商品名は各社の商標または登録商標です。
- ・パンフレットの内容につきましてご不明な点がありましたら、お近くの弊社支店か営業所までおたずねください。

テンパール工業株式会社

本店：〒732-0802 広島県広島市南区大州 3-1-42
発行：営業本部

ホームページ： <https://www.tempearl.co.jp/>

技術問い合わせ窓口： TEL 082-287-9110 FAX 082-283-4534

受付時間： 09:00～12:00 13:00～17:00 (弊社営業日)



該当商品
配線用遮断器・漏電遮断器・住宅用分電盤・標準分電盤・特注分電盤
この価格には消費税は含まれておりません。

