

6kW 対応

EV 充電設備用  
電源分岐盤

キャビネット：樹脂製（屋外用）



既設住宅への 6kW  
EV 充電設備の施設に最適です

内線規程が改訂され、6kW EV 充電設備についての施設方法が追加されました。



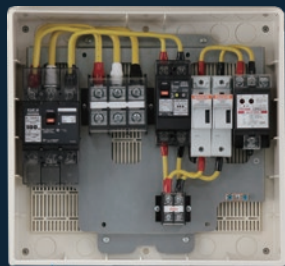
# 特長

✓ **コンパクト**



- 業界最小寸法<sup>※1</sup>
- 広いガタースペースを確保

✓ **各規格にしっかり準拠**



- JEAC 8001-2022
- JIS C 5381-11 に準拠<sup>※2</sup>

✓ **もちろん環境対応も**



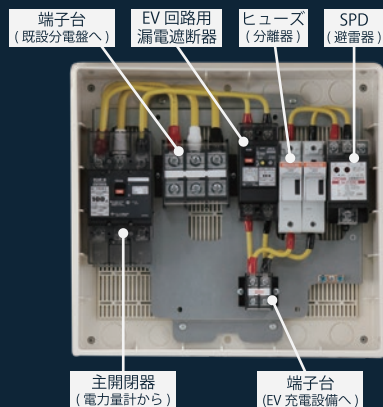
- CO<sub>2</sub> 排出ゼロ工場<sup>※3</sup>で最終組立
- 梱包箱に FSC<sup>®</sup> 認証<sup>※4</sup>品を採用

※1. 2024年1月当社調べ  
 ※2. JIS C 5381-11 「低圧サージ防護デバイス」を満足するために、分断器は SPD 製造業者が指定する分断器を使用する必要がある。  
 ※3. 可部勝木工場で使用する電気について、2021年4月から「再生可能エネルギー発電所で発電された電気」と「トラッキング付 非化石電書」を組み合わせた電気の供給を受ける契約を中国電力と締結し、使用する電気のCO<sub>2</sub>排出量をゼロにしています。  
 ※4. FSC<sup>®</sup> N003969 森林の適切な管理と、持続可能な森林資源の利用と保全を図る制度

# 商品ラインアップ

名称	EV 充電設備用 電源分岐盤				
型式	TWBV63-4EV	TWBV73-4EV	TWBV103-4EV	TWBV123-4EV	TWBV153-4EV
ご注文品番	TWBV634EV	TWBV734EV	TWBV1034EV	TWBV1234EV	TWBV1534EV
主開閉器容量	60A	75A	100A	125A	150A
EV 充電用回路	40A (6kW)				
納期区分	●(受注品)	●(受注品)	●(受注品)	●(受注品)	●(受注品)
標準価格 (円)	125,300	134,000	136,200	140,400	140,400

# 内部構造



# 概要

内線規程 2022 年版 (第 14 版) 資料 3-5-11 電気自動車に 6kW EV 充電設備についての施設方法が追加されました。本商品は追加された施設例の【方式 C】に対応しています。

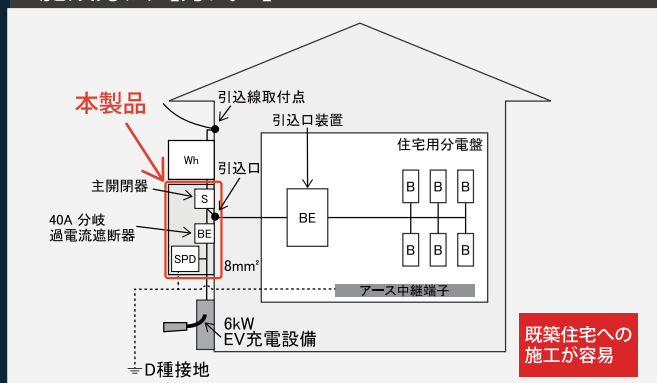
住宅への EV 6kW 充電設備を接地する際の施設例

施工方式	施工事案の与条件	
標準施工	新築 / 改装	新築 / 改装時に 6kW 充電設備を計画
方式 A	既築	既存 200V 充電用コンセントから 6kW 充電設備への増容量更新
方式 C		充電設備の無い既築住宅へ 6kW 充電設備の新設

方式 C については、EV 充電設備が内線規程 1307-5 条における引込線取付点から引込口装置までの配線における中途に設ける接続点の例外として規程されていないため、電力事業者との個別協議が必要です。

# 施設方法【方式 C】

住宅用分電盤に SPD が無い場合<sup>※5</sup>



出典：(一社)日本配線システム工業会 技術資料 JWD-T33 EV 普通充電用電気設備の施工ガイドライン (第 3 版) 令和 2 年改正から抜粋

※5. 住宅用分電盤に SPD がある場合は住宅用分電盤側の D 種接地線の配線変更は不要

## △ 安全に関するご注意

1. 選定やご不明な点などありましたら最寄りの弊社支店、営業所までお問い合わせいただき正しくご使用ください。
2. 電気設備技術基準や内線規程などにしたがって施工し使用してください。
3. ご使用前に「施工説明書」「取扱説明書」を必ずお読みください。

- 掲載価格には消費税は含まれていません。● 印刷色ですので実際の色と異なる場合があります。ご了承ください。
- 仕様及び外観は製品改良のため予告なく変更することがありますのでご了承ください。
- 記載の会社名、商品名は各社の商標または登録商標です。
- パンフレットの内容につきまして不明な点がありましたら、お近くの弊社支店か営業所までおたずねください。

納期区分：◎(在庫品) ①(当日出荷) ②(翌日出荷) ③・④・●(受注品) この価格には消費税は含まれておりません。

## テンパール工業株式会社

■ 本店 〒732-0802 広島市南区大州3-1-42

■ 発行 営業本部

ホームページ <https://www.tempearl.co.jp/>

HP はこちら



技術問い合わせ窓口 TEL(082)287-9110 FAX(082)283-4534  
 受付時間 9:00~12:00 13:00~17:00 (弊社営業日)

