

テンパール グラグラガード 取扱説明書 (保管用) 型式 ES-PG

○このたびは、グラグラガードをお買い上げいただき、まことにありがとうございます。
○ご使用前に説明書をお読みの上、正しくご使用ください。この取扱説明書は必ず保管してください。

安全上のご注意

ご使用前に必ずこの説明書をすべて熟読し、正しくご使用ください。
機器の知識、安全の情報そして注意事項のすべてについて熟知してからご使用ください。
この説明書では、安全注意事項のランクを「危険」「注意」として区分してあります。

- ⚠ 危険** 取扱いを誤った場合に、危険な状況が起こりえて、死亡または重傷を招く可能性が想定される場合。
- ⚠ 注意** 取扱いを誤った場合に、危険な状況が起こりえて、傷害を招く可能性が想定される場合および物的損害だけの発生が想定される場合。
なお **⚠ 注意** に記載した事項でも、状況によっては重大な結果に結びつく可能性があります。いずれも重要な内容を記載していますので、必ず守ってください。

⚠ 危険	
⊘ 禁止	○カバーを開けないでください。感電のおそれがあります。 ○医療機器、およびペット・動植物等の各種維持装置類に使用しないでください（ヒーター、循環装置、エアポンプ等）。
⊘ 分解禁止	○分解や改造をしないでください。感電・火災・故障のおそれがあります。
⚠ 厳守	○本器に表示された容量（1500W）以下でご使用ください。容量を超えると焼損のおそれがあり、火災の原因になります。

⚠ 注意	
⊘ 禁止	○カバー等が割れた状態やプラグが極端に抜けやすい状態で使用しないでください。感電や発火の原因になります。 ○落としたり、踏んだり、重量物をのせたりしないでください。強い衝撃を与えると感電・故障の原因になります。 ○たこ足配線はしないでください。プラグが抜けやすくなり、発熱や発煙の原因になります。 ○高温、多湿、じんあい、腐食性ガス、振動衝撃など異常な環境で使用しないでください。感電、火災のおそれや、正常に動作しないおそれがあります。 ○結露や氷結しないようにしてください。正常に動作しないおそれがあります。 ○洗剤や殺虫剤をかけないでください。発煙や発火の原因になります。 ○インバータ回路の2次側に本製品を接続しないでください。本体の焼損、異常過熱などを招くおそれがあります。 ○ラジオ・テレビ・受信機など磁気が発生するものを本製品の近くに設置しないでください。正常に動作しないおそれがあります。 ○ドア・扉など震動が発生する場所の近くに設置しないでください。誤動作の原因となります。 ○プラグを中途半端に差し込まないでください。感電や発火の原因になります。 ○取付補助具は、両面テープをコンセントプレート部分に貼って使用しないでください。コンセントプレートが外れたり、破損するおそれがあります。 ○使用中はアース端子に触れないでください。感電のおそれがあります。 ○テストボタンを接続した電気機器のOFF操作として使用しないでください。
⊘ ぬれ手禁止	○濡れた手で操作しないでください。感電のおそれがあります。
⊘ 水ぬれ禁止	○水没させたり丸洗いをしないでください。防水構造ではありません。
⚠ 厳守	○ゴミ、コンクリート粉、鉄粉等の異物および雨水等が本体内部に入らないように取り付けてください。火災、不動作のおそれがあります。 ○本体の定格にあった電源に接続してください。不動作および故障の原因になります。 ○取付後は必ずテストボタンを押して動作を確認してください。また、定期的にテストボタンを押して動作確認を行ってください。ボタンを押して電源ランプが消えれば正常です。 ○2P接地極付コンセントで本製品を使用する場合は、コンセントに接続する前に、アースピンの先端を押して、本体に収納されないことを確認して使用してください。接地されず、感電のおそれがあります。 ○電気機器のアース線またはアース端子は、必ず接地してください。 ○本製品に差し込んだプラグを抜く時は、必ず本体とプラグを持って抜いてください。 ○定期的にプラグ表面や刃の間を掃除してほりを取ってください。発煙や発火の原因になります。 ○地震で自動的に遮断した（電源ランプが消えた）場合は、電気機器などの安全を確認してから電源を「入」にしてください。安全が確認できていない場合、電気ストーブ、白熱電球などの過熱による火災のおそれがあります。また、地震のために傷んだ電気機器類の電源線や配送電、配線器具による火災のおそれがあります。 ○定期的にアースピンとアース端子の導通を確認してください。接地されず、感電のおそれがあります。

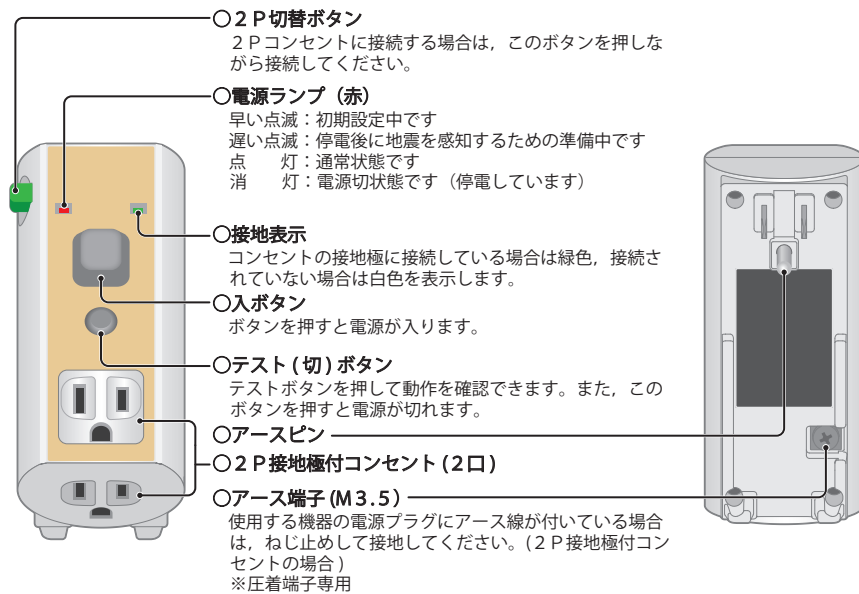
製品の概要

震度5強相当の地震発生時、本製品に接続している電気機器への電力供給を遮断します。

仕様

名称	感震プラグ
型式名	ES-PG
使用場所	屋内専用
定格電圧・周波数	AC100V・50/60Hz
定格電流	15A
使用温度範囲	-10~40℃(結露・氷結のないこと)
取付水準許容値	鉛直に対し±5°以内
感震動作機能	
地震感知時の動作機能	地震の揺れを感知すると遮断します。
地震感知時の記憶機能	停電後8秒以内に地震の揺れを感知すると記憶し、復電時に遮断します。 ※電源ランプが点滅（電源供給後約5分以内）の場合は、機能しません。
電源ランプ（LED）	早い点滅：初期設定中 遅い点滅：停電後の地震感知の準備中 点灯：通常の状態 消灯：電源が切れた状態
動作感度	震度5強相当 ・250gal 周期0.3s、0.5s、0.7sで動作 ・80gal 周期0.3s、0.5s、0.7sおよび250gal 周期0.1sで不動作
質量	0.17kg

各部の名称と機能の説明



動作説明

電源ランプの状態	本体の状態	機能			通電状態
		地震感知時の動作	停電後8秒間の地震感知	テストボタン	
早い点滅 (約5秒間)	初期設定中です (本体の傾き確認中)	動作しません	感知しません	テストボタンを押すと遮断します	通電中です
遅い点滅 (約5分以内)	停電後に地震を感知するための準備中です	地震の揺れを感知すると遮断します	感知しません	テストボタンを押すと遮断します	通電中です
点灯	通常状態です	地震の揺れを感知すると遮断します	停電後8秒以内に地震を感知すると、復電後に遮断します	テストボタンを押すと遮断します	通電中です
消灯	電源切状態です (あるいは停電しています)	動作しません	感知しません	動作しません	通電していません

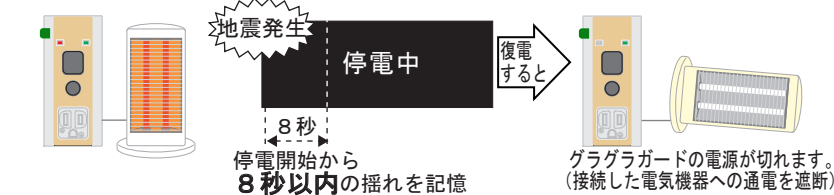
●地震感知時の動作

電源ランプが遅い点滅または点灯しているとき、地震の揺れを感知すると通電を遮断します。



●停電後8秒間の地震感知

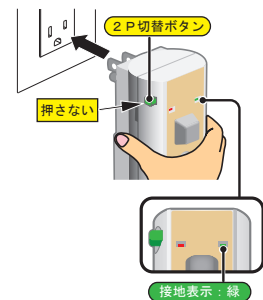
停電前に電源ランプが点灯しているとき、停電後8秒以内に地震の揺れを感知すると記憶し、復電時すぐに遮断します。



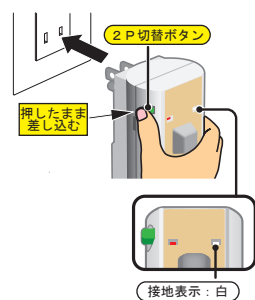
使用方法

コンセントへの接続方法

○2P接地極付コンセントの場合



○2Pコンセントの場合



⚠ 注意

取付角度の傾斜は、鉛直に対し前後左右とも±5°以内としてください。誤動作の原因となります。

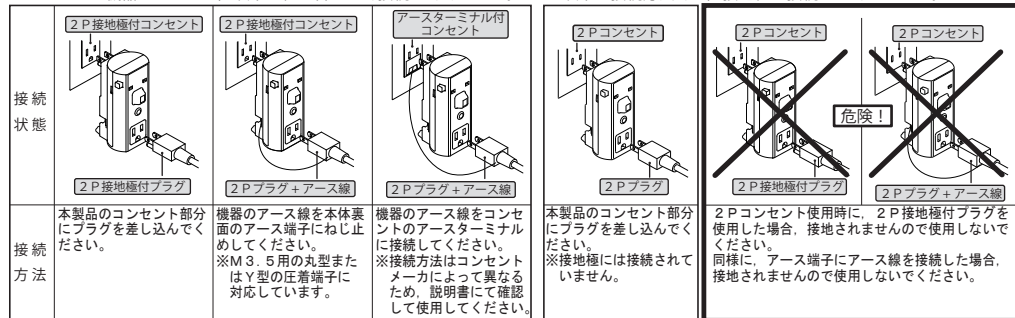
○注意

- 本製品をコンセントに差し込むとき、また、電気機器のプラグを本製品に差し込むとき、振動で動作することがあります。動作した場合は、「入」ボタンを押して電源を入れてください。
- 上下逆に取り付けしないでください。正常に動作しないおそれがあります。
- 鉛直に固定されたコンセントでご使用ください。傾いた状態で使用すると正常に動作しないおそれがあります。
- 電源投入後、電源ランプが早い点滅中(約5秒間)は初期設定をおこなっていますので、本体を動かさないでください。また、初期設定中は地震の揺れを感知しません。
- 2P接地極付コンセントに接続する場合は、2P切替ボタンを押さずに接続してください。

使用機器の接続方法

コンセントと機器のプラグは、以下の組み合わせで接続してください。

※以下の接続方法では、接地極に接続されていません。

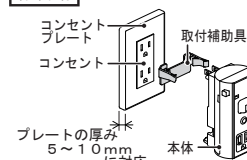


- アース端子への接続は、M3.5用の丸型またはY型の圧着端子を使用してください。
- アース端子へのねじ止めは、0.6N・mのトルクで締め付けてください。
- 本製品ががたつかない状態で使用してください。がたつきがあると正常に動作しないおそれがあります。
- お子様、ペットなどが接触しないよう、ご注意ください。揺れを感知して電源が切れる場合があります。

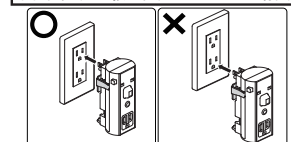
取付補助具の使用法

取付補助具は、本製品がコンセントから容易に外れないよう固定したい場合に使用します。以下の使用上のご注意と取付方法をよく読み、正しくご使用ください。

各部名称

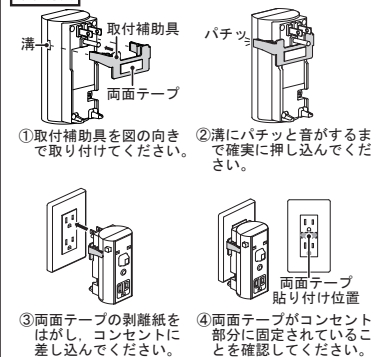


取付位置(2P接地極付コンセントの場合)



※取付補助具を使用する場合は、コンセント差込口の上側でご使用ください。

取付方法



○注意

- 取付補助具を使用する場合は、コンセント差込口の上側でご使用ください。
- 両面テープをコンセントプレート部分に貼って使用しないでください。コンセントプレートが外れたり、破損するおそれがあります。
- 取付補助具を使用すると、他のコンセント差込口が使用できなくなる場合があります。

その他 使用上のご注意

- 本製品は感震動作やテスト動作で電源が切れますが、本製品の正常動作によるいかなる損害やトラブルの責任は一切負いかねますのであらかじめご了承ください。
- 絶縁抵抗を測定するとき、各種と対地間の測定はできません。
- 本製品は、震度5強相当の揺れを感知しますが、地震の揺れ方や建物の構造などによっては感知しない場合があります。また、震度5強未満の地震であっても、建物の構造などによっては感知する場合があります。
- 取り付け場所での揺れを感知して動作するため、気象庁の発表する震度とは異なる場合があります。
- 本製品は震度5強相当の揺れを感知し接続した電気機器への電力供給を遮断することにより、二次災害(電気火災等)を低減することを目的としており、電気機器などの保護を保証するものではありません。
- 本製品は、感震専用プラグです。地絡・過負荷・短絡保護機能はありません。

更新推奨時期について

- 本製品の更新時期は、10年を推奨しています。ただし、使用環境、使用状況により、寿命は短くなる場合があります。
- 更新時期は寿命を表すものではありません。

商品および取扱説明書の内容についてご不明な点がございましたら、弊社技術問い合わせ窓口までお問い合わせください。

広島市南区大州3-1-42 テンパール工業株式会社
http://www.tempearl.co.jp/

技術問い合わせ窓口
TEL(082)287-9110 FAX(082)283-4534
受付時間 9:00~17:30
【月曜日~金曜日(祝日、弊社休業日を除く)】