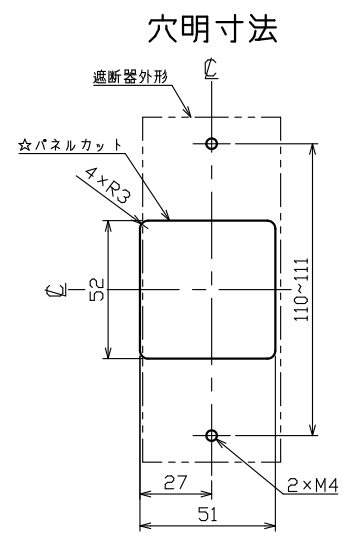
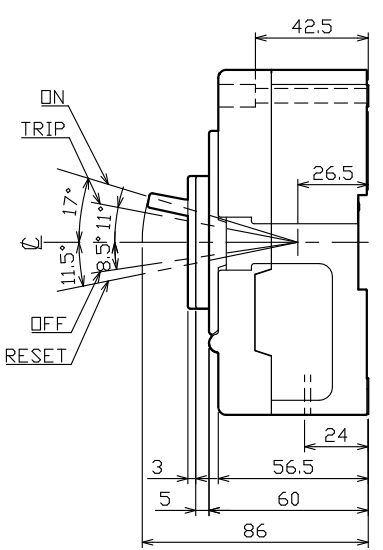
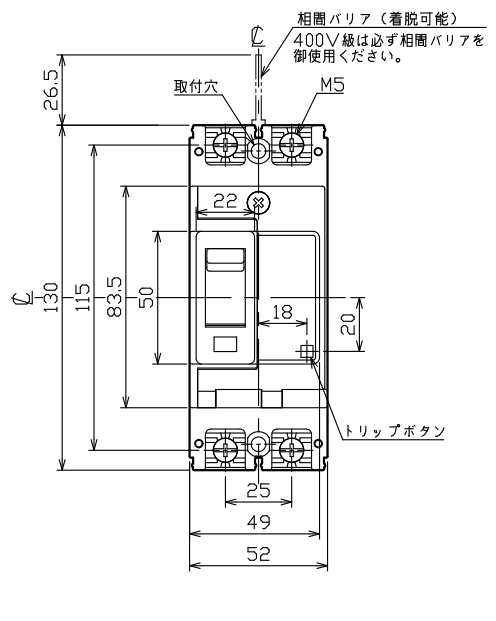
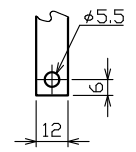


A
B
C
D
E
F
G
H

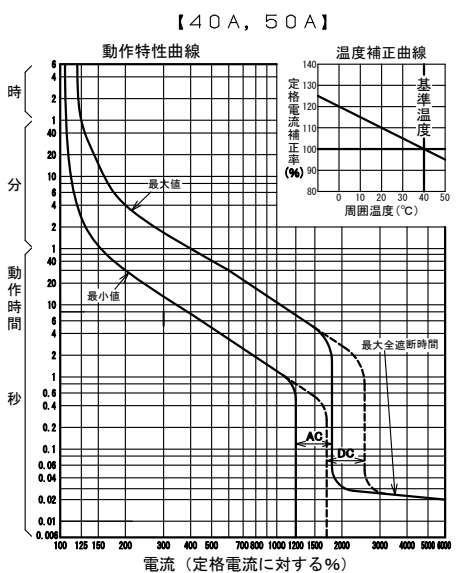
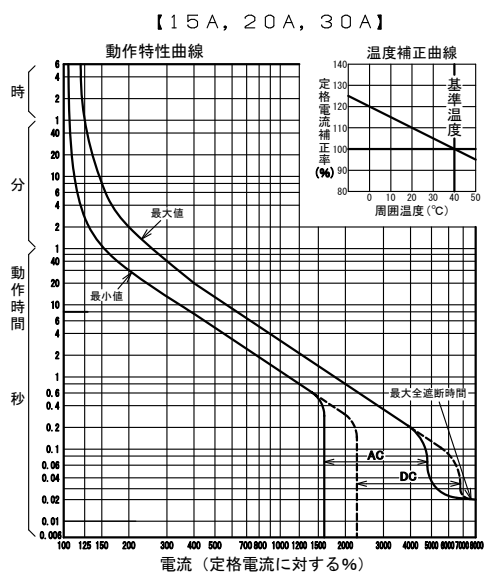
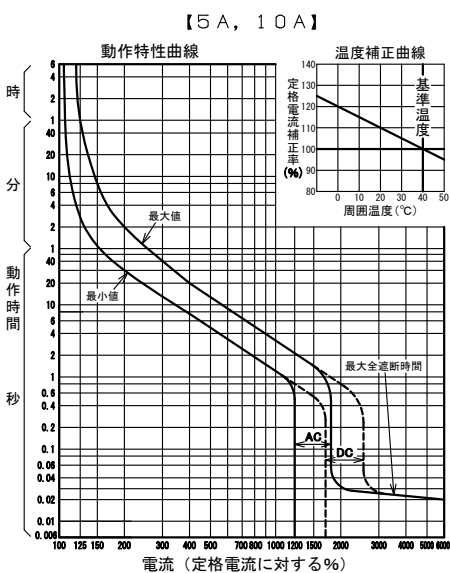


表板の高さは遮断器の底面より60mmの場合です。
寸法は遮断器の窓枠に対して片側1mmの隙間をもたせた場合です。

配線用遮断器 表面形



導帯加工図



型式	B-62FH		
フレーム	60AF		
極数(P)・素子数(E)	2P・2E		
定格電圧(V)	AC500, DC250		
定格電流(A)	5, 10, 15, 20, 30, 40, 50		
定格遮断容量(kA)			
	200V 35		
AC 415V	10		
500V	2.5		
DC 125V	7.5		
250V	5		
引き外し方式	熱動電磁		
標準接続方式	線押え方式(圧着端子使用可能)		
基準周囲温度	40℃		
重量(kg)	0.42		
備考	JIS C 8201-2-1 附属書2 (JIS Q 1000に基づく自己適合宣言)		
御納入先			
日付	受領印	数量	
承認	検図	製図	設計
滑井	甲康	長友	長友
年月日	三角法	B-62FH50C01	
2021.03.31			
テンパール工業株式会社			