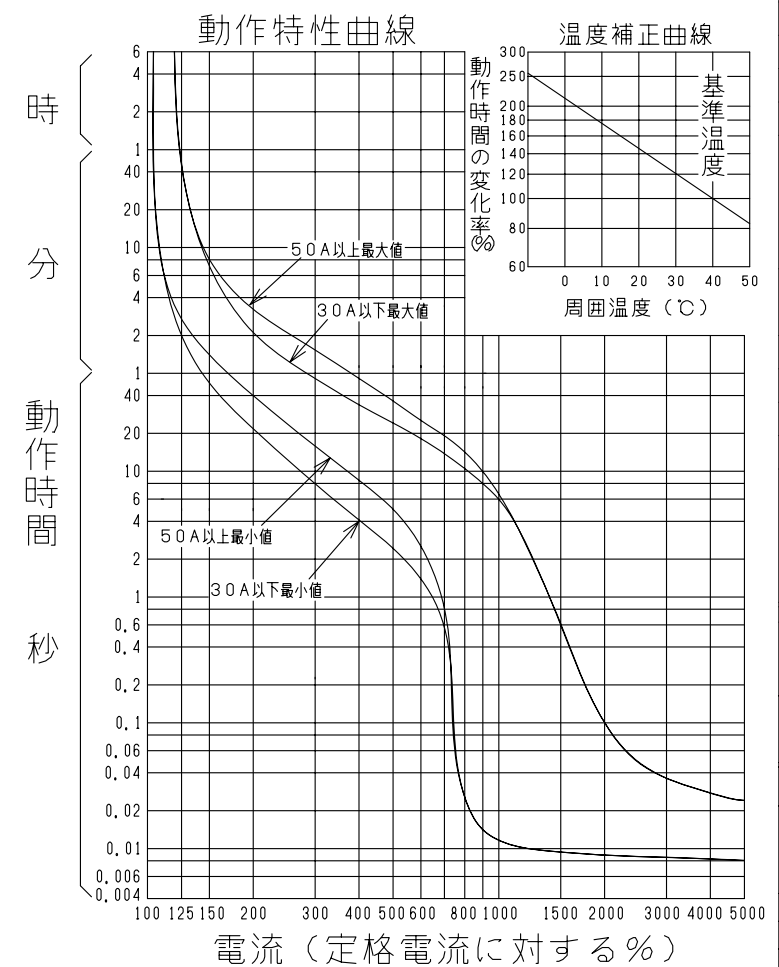
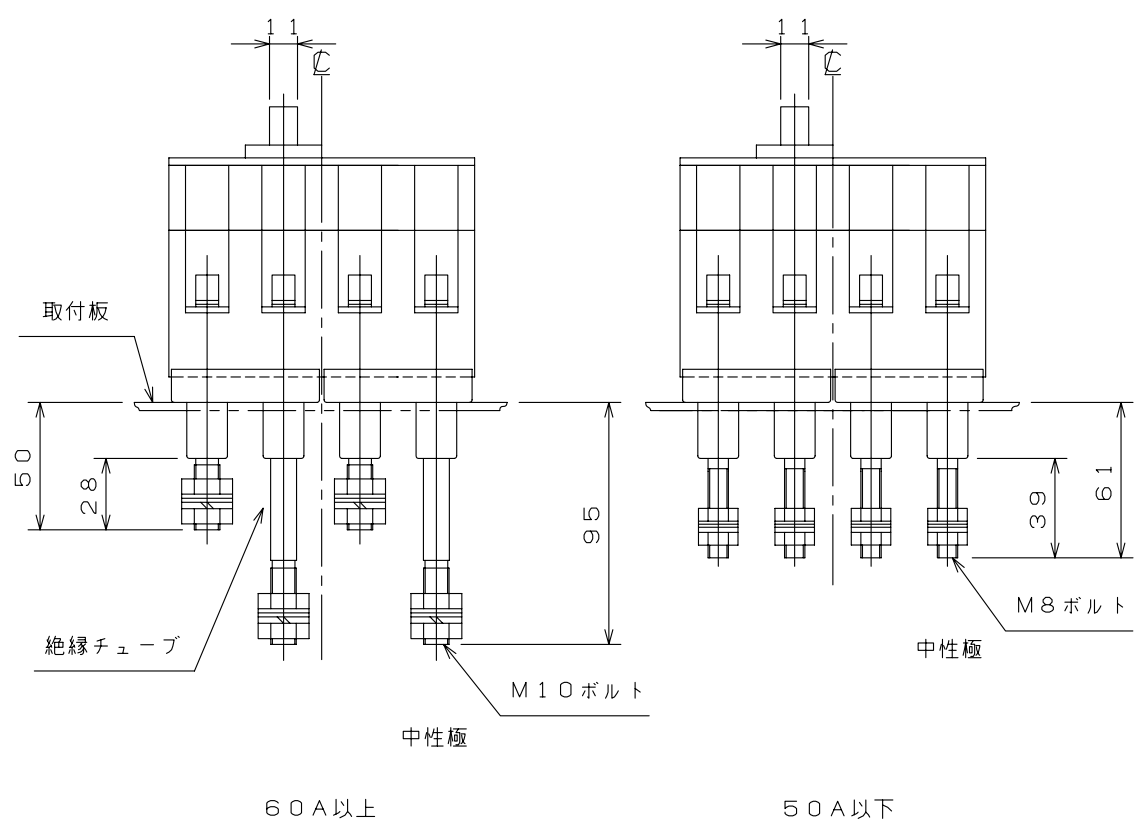
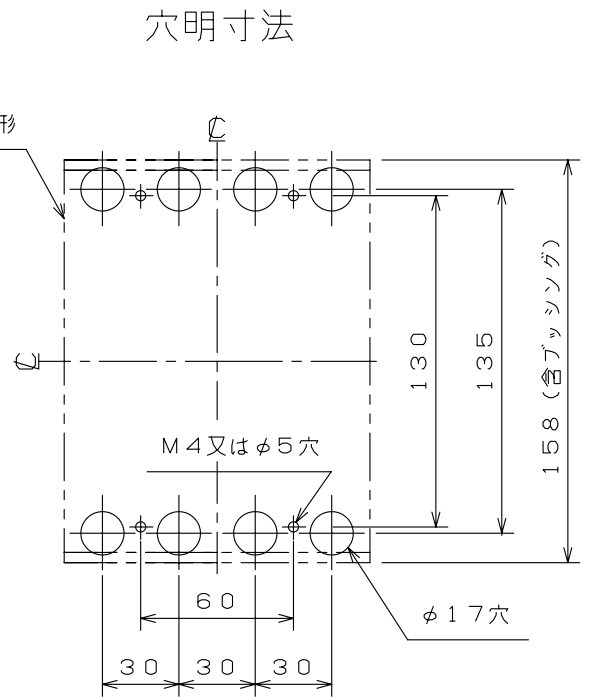
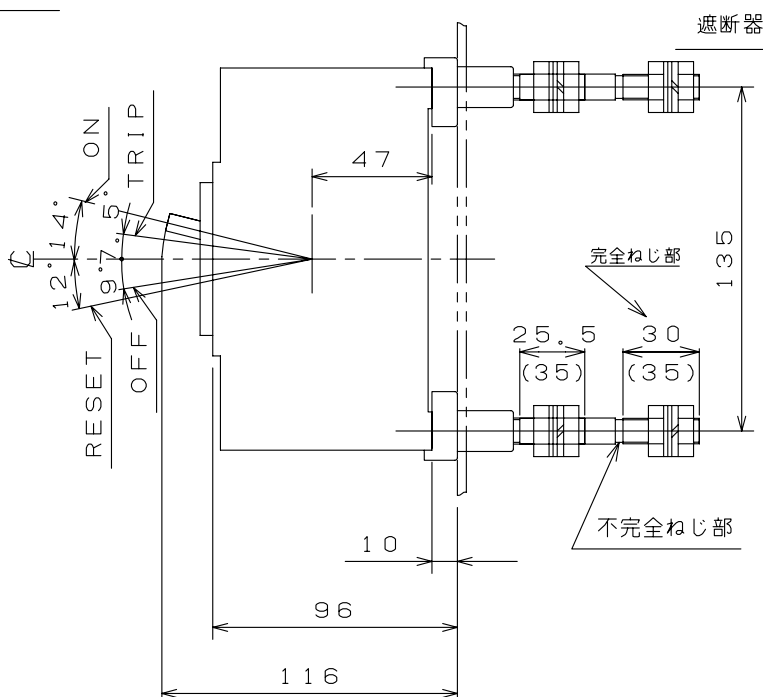
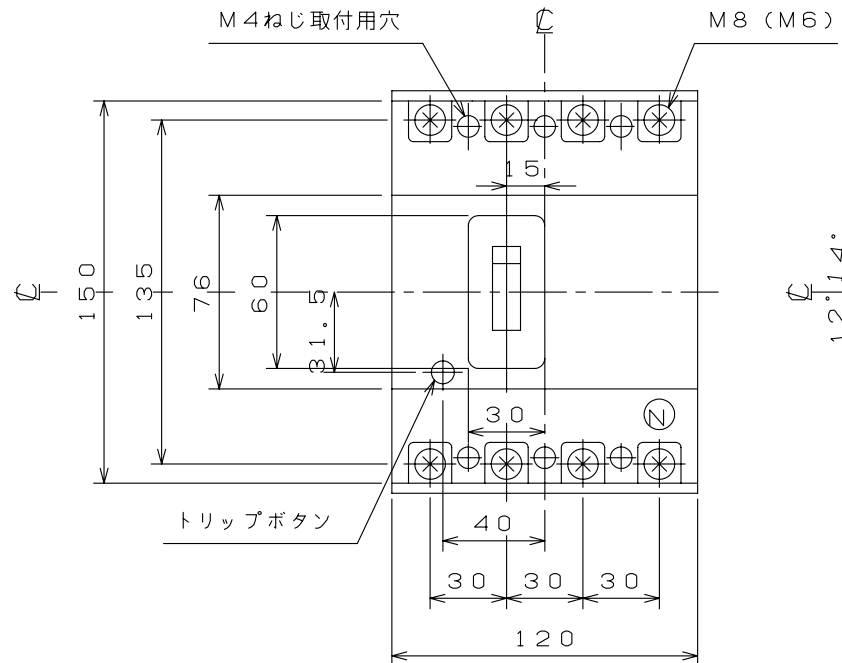


A
B
C
D
E
F
G
H

A
B
C
D
E
F
G
H

配線用遮断器 裏面形



注1. () 内の寸法は50A以下の場合です。
2. 不完全ねじ部で締付を行わないでください。完全ねじ部およびナットが破損するおそれがあります。

型 式		B - 1 0 4 F K A									
フ レーム		100AF									
極数(P)・素子数(E)		4P・3E									
定格電圧 (V)		AC500									
定格電流 (A)		15, 20, 30, 50, 60, 75, 100									
定格遮断容量 (kA)		.									
A C	100V	.									
	200V	85									
	440V	50									
	500V	14									
D C	125V	.									
	250V	.									
引き外し方式		完全電磁									
標準接続方式		丸スタッド方式									
基準周囲温度		40℃									
重量 (kg)		3.4									
備 考		JIS C 8201-2-1 附属書2 (JIS Q 1000に基づく自己適合宣言)									
御納入先											
日付				受領印				数量			
承認		検 図		製 図		設 計					
											
年 月 日		三 角 法		B - 1 0 4 F K A 0 2							
H05.08.26											
テンパール工業株式会社											