



主幹	40A・50A	GBU-53HEC		
	60A	GBU-63HEC		
	75A	GBU-73HKC		

分岐	パールテクトブレーカ		
	BC-1NA	(2P1E20A)	
	BC-2NA	(2P2E20A)	
	B-33NA	(3P3E20A)	

色:マンセル8GY9.7/0.2

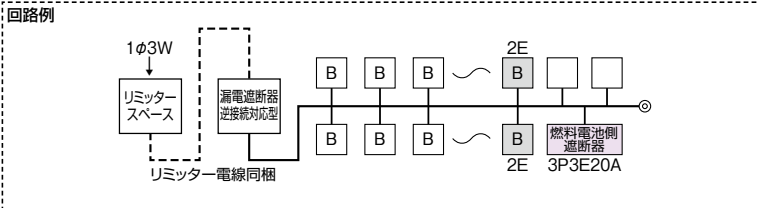
MALG - FC2



パールテクト(扉付)



燃料電池システム側遮断器
B-33NA 3P3E20A



分岐回路数 +予備回路数	主幹 (A)	分岐回路		パールテクト(扉付)			外形寸法(mm)			盤定格 (A)	外形 寸法 図
		2P1E	2P2E	納期 区分	ご注文品番	標準価格 (円)	タテ	ヨコ	フカサ		
8+2	40	6	2	●	MALG34082FC2	44,200	320	449	118	60	D-154 [2]
	50			●	MALG35082FC2	44,200					
	60			●	MALG36082FC2	44,200					
12+2	40	10	2	●	MALG34122FC2	51,800	320	483	118	60	D-154 [3]
	50			●	MALG35122FC2	51,800					
	60			●	MALG36122FC2	51,800					
16+2	40	12	4	●	MALG34162FC2	56,800	320	517	118	60	D-155 [4]
	50			●	MALG35162FC2	56,800					
	60			●	MALG36162FC2	56,800				75	
	75			●	MALG37162FC2	62,700					
20+2	50	16	4	●	MALG35202FC2	63,800	320	551	118	60	D-155 [5]
	60			●	MALG36202FC2	63,800					
	75			●	MALG37202FC2	69,700				75	
24+2	50	18	6	●	MALG35242FC2	71,800	320	619	118	60	D-155 [6]
	60			●	MALG36242FC2	71,800					
	75			●	MALG37242FC2	77,800				75	
28+2	60	22	6	●	MALG36282FC2	80,700	320	619	118	60	D-155 [6]
	75			●	MALG37282FC2	86,700				75	
32+2	60	26	6	●	MALG36322FC2	87,500	320	687	118	60	D-156 [7]
	75			●	MALG37322FC2	93,600				75	
36+2	60	30	6	●	MALG36362FC2	94,500	320	789	118	60	D-156 [8]
	75			●	MALG37362FC2	100,500				75	
40+2	60	34	6	●	MALG36402FC2	103,500	320	789	118	60	D-156 [8]
	75			●	MALG37402FC2	107,500				75	

■上記以外の商品は、別途お問い合わせください。

■燃料電池側遮断器は配線用遮断器(B-33NA)です。

※ECOWILLは、大阪ガスの登録商標です。※ENE-FARMは、大阪ガス、東京ガス、新日本石油の登録商標です。

ガス発電／燃料電池システム用ブレーカB-33NAの
パワーコンディショナへの接続について

※上列取付と下列取付で端子配列が異なります。ご注意ください。(正相の例)

■上列取付の場合

■下列取付の場合

