



生産終了予定品

太陽光発電システム
IHクッキングヒーター
電気温水器(端子台付)

カラー電力モニター対応
・単3分岐ブレーカ
・センサーユニット取付スペース付

温水器用
ブレーカ

40A
B-52NA

発電システム対応住宅用分電盤

扉付 センサーユニット
取付スペース付


露出・半埋込形兼用
プラスチック製

主幹	40A・50A	GBU-53HEC		
	60A	GBU-63HEC		
	75A	GBU-73HKC		

分岐	パールテクトブレーカ
	BC-1NA(2P1E20A)
	BC-2NA(2P2E20A)
	BC-2NA(2P2E30A)
	BC-3-1NSA(2P2E20A)

色:マンセル8GY9.7/0.2

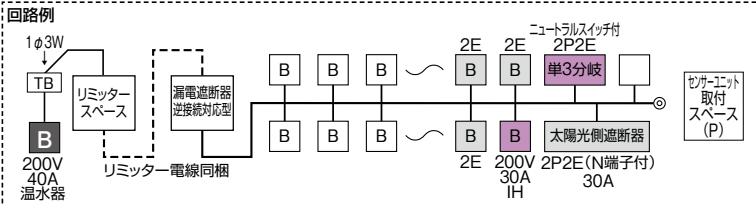
MALG - IT2B4NP



パールテクト(扉付)

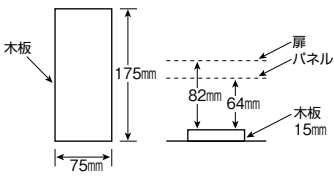
センサーユニット取付スペース
タテ175×ヨコ75×フカサ64

太陽光発電システム側遮断器
BU-52NS(N端子付)2P2E30A



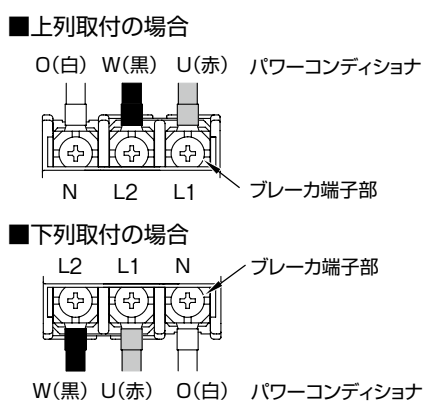
分岐回路数 +予備回路数	主幹 (A)	分岐回路			納期 区分	パールテクト(扉付)		外形寸法(mm)			盤定格 (A)	外形 寸法 図
		2P1E	2P2E	IH用 2P2E 30A 200V		ご注文品番	標準価格 (円)	タテ	ヨコ	フカサ		
10+1	40				●	MALG34101IT2B4NP	75,500	320	687	118	60	D-156 7
	50	8	1	1	●	MALG35101IT2B4NP	75,500					
	60				●	MALG36101IT2B4NP	75,500					
14+1	40				●	MALG34141IT2B4NP	84,800	320	789	118	60	D-156 8
	50	10	3	1	●	MALG35141IT2B4NP	84,800					
	60				●	MALG36141IT2B4NP	84,800					
	75				●	MALG37141IT2B4NP	87,800					
18+1	40				●	MALG34181IT2B4NP	92,000	320	789	118	60	D-156 8
	50	14	3	1	●	MALG35181IT2B4NP	92,000					
	60				●	MALG36181IT2B4NP	92,000					
	75				●	MALG37181IT2B4NP	95,000					
22+1	60	16	5	1	●	MALG36221IT2B4NP	99,900	320	789	118	60	D-156 8
	75				●	MALG37221IT2B4NP	102,900				75	

- 上記以外の商品は、別途お問い合わせください。
- 端子台容量 150A 定格適合電線 38mm²
- センサーユニット取付スペース(P)寸法



太陽光発電システム用ブレーカBU-52NSの
パワーコンディショナへの接続について

※上列取付と下列取付で端子配列が異なります。ご注意ください。(正相の例)



電気温水器・エコキュート用住宅用分電盤の製作範囲

電気温水器・エコキュート用住宅用分電盤は、端子台、主幹ブレーカおよび電気温水器用ブレーカの容量を考慮して表1の範囲で製作可能です。

ご注文の際は、端子台容量、温水器用ブレーカと主幹ブレーカの組み合わせおよび引込電線サイズ等を考慮して、ご注文ください。

表1 □：製作可能 ×：製作不可

主幹型式	定格電流	蓄熱・エコキュート・電気温水器用ブレーカの定格電流の合計											
		20A	30A	40A	50A	60A	70A	80A	90A	100A	110A	120A	
GBU-53・1HEC	40A	□	□	□	□	□	□	□	□	□	□	□	□
	50A	□	□	□	□	□	□	□	□	□	□	□	□
GBU-63・1HEC	60A	□	□	□	□	□	□	□	□	□	□	□	□
GBU-73・1HEC	75A	□	□	□	□	□	□	□	□	□	□	×	×
GBU-103・1HEC	100A	□	□	□	□	□	×	×	×	×	×	×	×

蓄熱・エコキュート・電気温水器用ブレーカは深夜電力回路とする。
20A・30A パールテクトブレーカ **BC-2NA**
40A・50A パールテクトブレーカ **B-52NA**