

パールテクト

リミッター  
スペース付

北海道・東北・東京・中部・  
北陸・九州各電力管内向け



生産終了予定品

太陽光発電システム  
IHクッキングヒーター  
エコキュート(端子台付)

カラー電力モニター対応  
・単3分岐ブレーカ  
・センサーユニット取付スペース付

エコキュート用  
ブレーカ

発電システム対応住宅用分電盤

扉付 センサーユニット  
取付スペース付

20A  
BC-2NA

露出・半埋込形兼用  
プラスチック製

主幹	単3中性線欠相保護付漏電遮断器		
	40A・50A	GBU-53HEC	
	60A	GBU-63HEC	
	75A	GBU-73HKC	

分岐	パールテクトブレーカ	
	BC-1NA(2P1E20A)	
	BC-2NA(2P2E20A・30A)	
	BC-3-1NSA(2P2E20A)	

色:マンセル8GY9.7/0.2

MALG - IT2B2NP

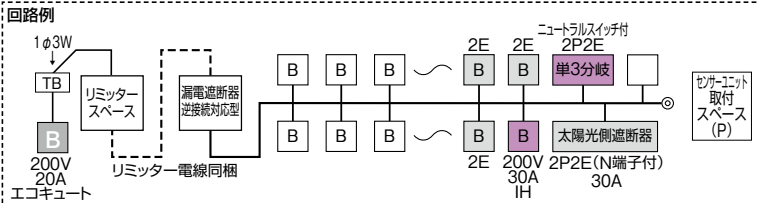


パールテクト(扉付)



センサーユニット取付スペース  
タテ175×ヨコ75×フカサ64

太陽光発電システム側遮断器  
BU-52NS(N端子付)2P2E30A

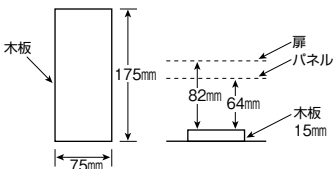


分岐回路数 +予備回路数	主幹 (A)	分岐回路			納期 区分	パールテクト(扉付)		外形寸法(mm)			盤定格 (A)	外形 寸法 図
		2P1E	2P2E	IH用 2P2E 30A 200V		ご注文品番	標準価格 (円)	タテ	ヨコ	フカサ		
10+1	40				●	MALG34101IT2B2NP	72,800	320	687	118	60	D-156 7
	50	8	1	1	●	MALG35101IT2B2NP	72,800					
	60				●	MALG36101IT2B2NP	72,800					
14+1	40				●	MALG34141IT2B2NP	82,100	320	789	118	60	D-156 8
	50	10	3	1	●	MALG35141IT2B2NP	82,100					
	60				●	MALG36141IT2B2NP	82,100					
	75	●	MALG37141IT2B2NP	85,100								
18+1	40				●	MALG34181IT2B2NP	89,300	320	789	118	60	D-156 8
	50	14	3	1	●	MALG35181IT2B2NP	89,300					
	60				●	MALG36181IT2B2NP	89,300					
	75	●	MALG37181IT2B2NP	92,300								
22+1	60	16	5	1	●	MALG36221IT2B2NP	96,800	320	789	118	60	D-156 8
	75				●	MALG37221IT2B2NP	99,800				75	

■上記以外の商品は、別途お問い合わせください。

■端子台容量 150A 定格適合電線 38mm<sup>2</sup>

■センサーユニット取付スペース(P)寸法

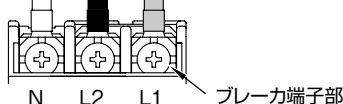


太陽光発電システム用ブレーカBU-52NSの  
パワーコンディショナへの接続について

※上列取付と下列取付で端子配列が異なります。ご注意ください。(正相の例)

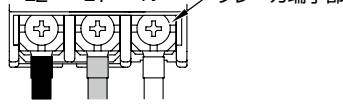
■上列取付の場合

O(白) W(黒) U(赤) パワーコンディショナ



■下列取付の場合

L2 L1 N パワーコンディショナ



W(黒) U(赤) O(白) パワーコンディショナ

電気温水器・エコキュート用住宅用分電盤の製作範囲

電気温水器・エコキュート用住宅用分電盤は、端子台、主幹ブレーカおよび電気温水器用ブレーカの容量を考慮して表1の範囲で製作可能です。

ご注文の際は、端子台容量、温水器用ブレーカと主幹ブレーカの組み合わせおよび引込電線サイズ等を考慮して、ご注文ください。

表1

□：製作可能 ×：製作不可

主幹型式	定格電流	蓄熱・エコキュート・電気温水器用ブレーカの定格電流の合計											
		20A	30A	40A	50A	60A	70A	80A	90A	100A	110A	120A	
GBU-53-1HEC	40A	□	□	□	□	□	□	□	□	□	□	□	□
	50A	□	□	□	□	□	□	□	□	□	□	□	□
GBU-63-1HEC	60A	□	□	□	□	□	□	□	□	□	□	□	□
GBU-73-1HKC	75A	□	□	□	□	□	□	□	□	□	□	×	×
GBU-103-1HKC	100A	□	□	□	□	□	×	×	×	×	×	×	×

蓄熱・エコキュート・電気温水器用ブレーカは深夜電力回路とする。

20A・30A パールテクトブレーカ BC-2NA  
40A・50A パールテクトブレーカ B-52NA