

パールテクト

リミッター
スペース付

北海道・東北・東京・中部・
北陸・九州各電力管内向け



生産終了予定品

太陽光発電システム
IHクッキングヒーター
エコキュート(端子台付)

エコキュート用
ブレーカ

発電システム対応住宅用分電盤

扉付 扉なし

20A
BC-2NA

露出・半埋込形兼用
プラスチック製

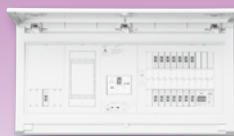
単3 主幹	単3中性線欠相保護付漏電遮断器		
	40A, 50A	GBU-53HEC	
	60A	GBU-63HEC	
	75A	GBU-73HKC	

分岐	パールテクトブレーカ	
	BC-1NA (2P1E20A)	
	BC-2NA (2P2E20A)	
	BC-2NA (2P2E30A)	

色:マンセル8GY9.7/0.2

MALG - IT2B2

YALG - IT2B2

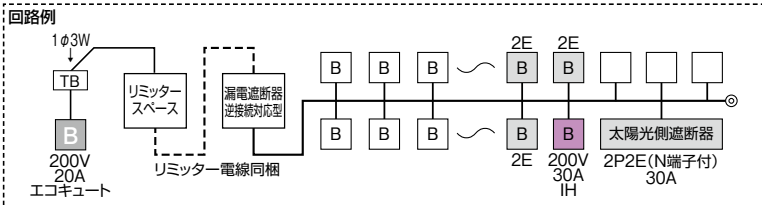


パールテクト(扉付)



パールテクト(扉なし)

太陽光発電システム側遮断器
BU-52NS(N端子付)2P2E30A



分岐回路数 +予備回路数	主幹 (A)	分岐回路			パールテクト(扉付)		パールテクト(扉なし)		外形寸法(mm)			外形 寸法 (A)	外形 寸法 図	
		2P1E	2P2E	IH用 2P2E 30A/200V	納期 区分	ご注文品番	標準価格 (円)	納期 区分	ご注文品番	標準価格 (円)	タテ			ヨコ
10+3	40	8	1	1	● MALG34103IT2B2	63,800	● YALG34103IT2B2	61,000	320	619	118	98	60	D-155 [6]
	50				● MALG35103IT2B2	63,800	● YALG35103IT2B2	61,000						
	60				● MALG36103IT2B2	63,800	● YALG36103IT2B2	61,000						
14+3	40	10	3	1	● MALG34143IT2B2	73,200	● YALG34143IT2B2	69,400	320	619	118	98	60	D-155 [6]
	50				● MALG35143IT2B2	73,200	● YALG35143IT2B2	69,400						
	60				● MALG36143IT2B2	73,200	● YALG36143IT2B2	69,400						
	75				● MALG37143IT2B2	76,200	● YALG37143IT2B2	72,400						
18+3	40	14	3	1	● MALG34183IT2B2	80,300	● YALG34183IT2B2	76,500	320	687	118	98	60	D-156 [7]
	50				● MALG35183IT2B2	80,300	● YALG35183IT2B2	76,500						
	60				● MALG36183IT2B2	80,300	● YALG36183IT2B2	76,500						
	75				● MALG37183IT2B2	83,300	● YALG37183IT2B2	79,500						
22+3	60	16	5	1	● MALG36223IT2B2	88,300	● YALG36223IT2B2	84,500	320	687	118	98	60	D-156 [7]
	75				● MALG37223IT2B2	91,300	● YALG37223IT2B2	87,500					75	
26+3	60	20	5	1	● MALG36263IT2B2	95,100	-	-	320	789	118	-	60	D-156 [8]
	75				● MALG37263IT2B2	98,100	-	-					75	
30+3	60	24	5	1	● MALG36303IT2B2	102,300	-	-	320	789	118	-	60	D-156 [8]
	75				● MALG37303IT2B2	105,300	-	-					75	

■上記以外の商品は、別途お問い合わせください。

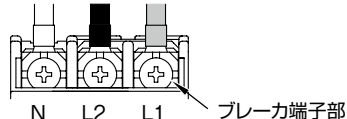
■端子台容量 150A 定格適合電線 38mm²

太陽光発電システム用ブレーカBU-52NSの
パワーコンディショナへの接続について

※上列取付と下列取付で端子配列が異なります。ご注意ください。(正相の例)

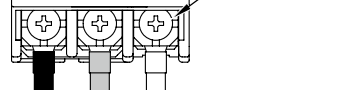
■上列取付の場合

O(白) W(黒) U(赤) パワーコンディショナ



■下列取付の場合

L2 L1 N パワーコンディショナ



W(黒) U(赤) O(白) パワーコンディショナ

電気温水器・エコキュート用住宅用分電盤の製作範囲

電気温水器・エコキュート用住宅用分電盤は、端子台、主幹ブレーカおよび電気温水器用ブレーカの容量を考慮して表1の範囲で製作可能です。

ご注文の際は、端子台容量、温水器用ブレーカと主幹ブレーカの組み合わせおよび引込電線サイズ等を考慮して、ご注文ください。

表1

□: 製作可能 ×: 製作不可

主幹型式	定格 電流	蓄熱・エコキュート・電気温水器用ブレーカの定格電流の合計											
		20A	30A	40A	50A	60A	70A	80A	90A	100A	110A	120A	
GBU-53・1HEC	40A	□	□	□	□	□	□	□	□	□	□	□	□
	50A	□	□	□	□	□	□	□	□	□	□	□	□
GBU-63・1HEC	60A	□	□	□	□	□	□	□	□	□	□	□	□
GBU-73・1HKC	75A	□	□	□	□	□	□	□	□	□	□	×	×
GBU-103・1HKC	100A	□	□	□	□	□	×	×	×	×	×	×	×

蓄熱・エコキュート・電気温水器用ブレーカは深夜電力回路とする。

20A, 30A パールテクトブレーカ BC-2NA
40A, 50A パールテクトブレーカ B-52NA

D
スタンダード
オール電化対応
発電システム対応
機能付
E・P・H・V回路付
官公庁対応
W・M・ボ・ス・の・他
森分岐ブレーカ
オフション
資料
外形寸法図
生産終了予定品
生産終了品