

パールテクト

リミッター
スペース付

北海道・東北・東京・中部・
北陸・九州各電力管内向け



生産終了予定品

太陽光発電システム

発電システム対応住宅用分電盤

扉付

扉なし

露出・半埋込形兼用
プラスチック製

主幹	40A・50A	GBU-53HEC		
	60A	GBU-63HEC		
	75A	GBU-73HKC		

分岐	パールテクトブレーカ	
	BC-1NA(2P1E20A)	
	BC-2NA(2P2E20A)	

色:マンセル8GY9.7/0.2

MALG - T2

YALG - T2



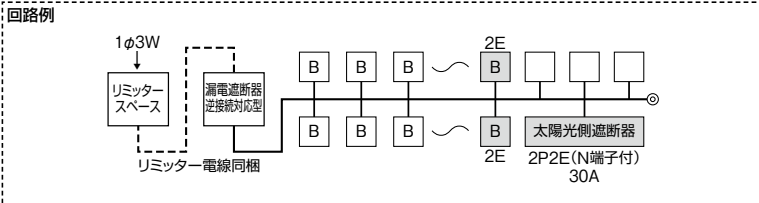
パールテクト(扉付)



パールテクト(扉なし)



太陽光発電システム側遮断器
BU-52NS(N端子付)2P2E30A



分岐回路数 +予備回路数	主幹 (A)	分岐回路		パールテクト(扉付)			パールテクト(扉なし)			外形寸法(mm)					
		2P1E	2P2E	納期 区分	ご注文品番	標準価格 (円)	納期 区分	ご注文品番	標準価格 (円)	タテ	ヨコ	フカサ		標準格 (A)	外形 寸法 図
												扉付	扉なし		
6+3	40	4	2	● MALG34063T2	41,800	● YALG34063T2	40,600	320	449	118	98	60	D-154 [2]		
	50			● MALG35063T2	41,800	● YALG35063T2	40,600								
10+3	40	8	2	● MALG34103T2	48,800	● YALG34103T2	47,600	320	483	118	98	60	D-154 [3]		
	50			● MALG35103T2	48,800	● YALG35103T2	47,600								
	60			● MALG36103T2	48,800	● YALG36103T2	47,600								
14+3	40	10	4	● MALG34143T2	54,500	● YALG34143T2	51,700	320	517	118	98	60	D-155 [4]		
	50			● MALG35143T2	54,500	● YALG35143T2	51,700								
	60			● MALG36143T2	54,500	● YALG36143T2	51,700					75			
	75			● MALG37143T2	57,500	● YALG37143T2	54,700								
18+3	50	14	4	● MALG35183T2	60,800	● YALG35183T2	58,000	320	551	118	98	60	D-155 [5]		
	60			● MALG36183T2	60,800	● YALG36183T2	58,000								
	75			● MALG37183T2	63,800	● YALG37183T2	61,000								
22+3	60	16	6	● MALG36223T2	70,000	● YALG36223T2	66,200	320	619	118	98	60	D-155 [6]		
	75			● MALG37223T2	73,000	● YALG37223T2	69,200								
26+3	60	20	6	● MALG36263T2	78,300	● YALG36263T2	74,500	320	619	118	98	60	D-155 [6]		
	75			● MALG37263T2	81,300	● YALG37263T2	77,500								
30+3	60	24	6	● MALG36303T2	85,400	● YALG36303T2	81,600	320	687	118	98	60	D-156 [7]		
	75			● MALG37303T2	88,400	● YALG37303T2	84,600								
34+3	75	28	6	● MALG37343T2	95,300	-	-	320	789	118	-	75	D-156 [8]		

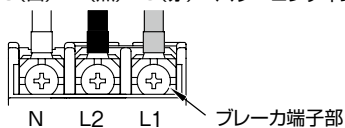
■上記以外の商品は、別途お問い合わせください。

太陽光発電システム用ブレーカBU-52NSの
パワーコンディショナへの接続について

※上列取付と下列取付で端子配列が異なります。ご注意ください。(正相の例)

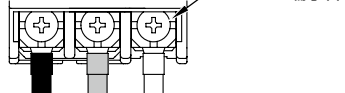
■上列取付の場合

O(白) W(黒) U(赤) パワーコンディショナ



■下列取付の場合

L2 L1 N ブレーカ端子部



W(黒) U(赤) O(白) パワーコンディショナ