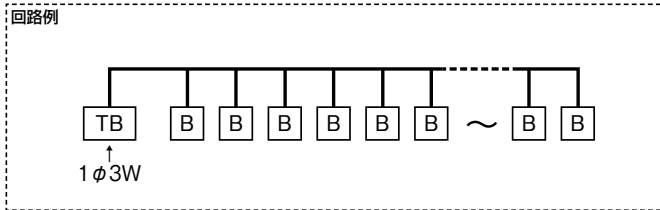


主幹	単3 なし 端子台付	分岐	パチンコ島用分電盤用 B-1NPA 20A
----	----------------------	----	---------------------------------

色:マンセル8GY9.7/10.2



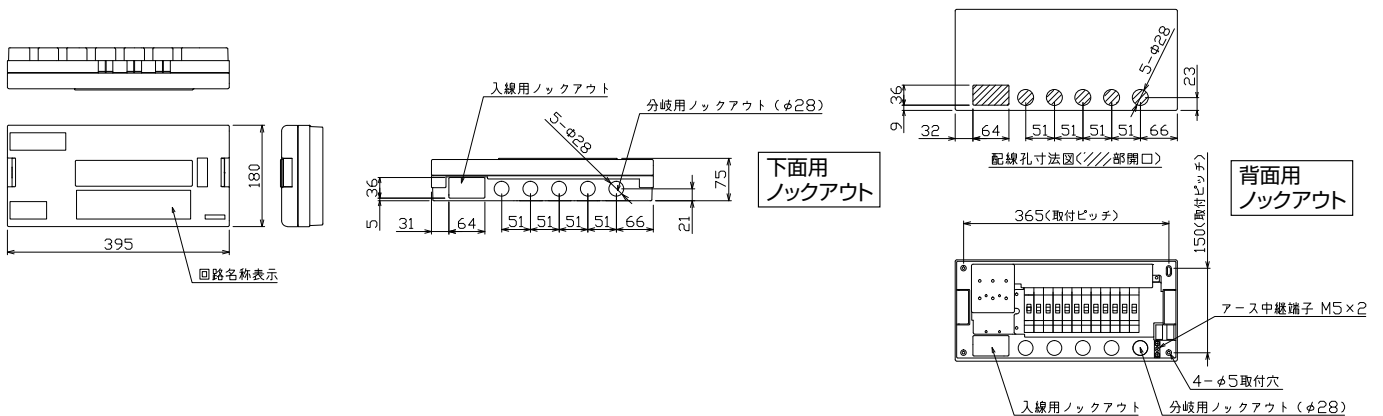
YAPA120



分岐回路数 +予備回路数	主幹 (A)	分岐回路		納期区分	ご注文品番	標準価格 (円)	外形寸法(mm)			盤定格 (A)
		2P1E	2P2E				タテ	ヨコ	フカサ	
8+4	なし	8	0	●	YAPA084	21,100	180	395	75	60
12+0	なし	12	0	●	YAPA120	25,700	180	395	75	60
18+0	なし	18	0	●	YAPA180	31,800	180	480	75	75

■端子台 定格適合電線 22mm² 端子ねじ M8

外形寸法図(YAPA120の例)



パチンコ島用分電盤用パールテクトブレーカ

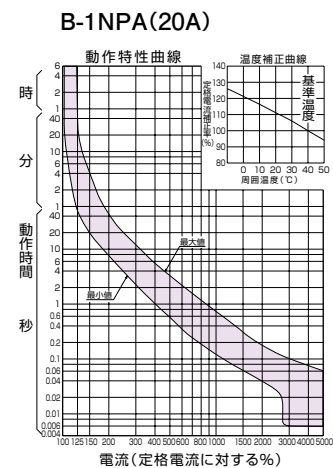
特長 瞬時動作特性を変更したパチンコ島用分電盤専用のパールテクトブレーカです。

仕様

型式	B-1NPA	
極数(P)・素子数(E)・フレーム(AF)	2P1E・30AF	
定格電圧 AC	100V	
定格電流	20A	
定格遮断容量	100V	2.5kA
	100/200V	—
引き外し方式	熱動・電磁	
外形寸法	タテ	88.5mm
	ヨコ(幅)	16.6mm
	タカサ(パネルカット面)	40.8mm
接続方式	電源側	プラグイン端子
	負荷側	速結端子
接続可能電線	負荷側	φ1.6mm・φ2.0mm・φ2.6mm単線専用

※コード短絡保護用瞬時遮断機能はありませんので、一般の住宅用としては使用できません。

動作特性



D

スタンダード

オール電化対応

発電システム対応

機能付

EV/HEV回路付

官公庁対応

WHボックスの他

森分岐ブレーカ

オプション

資料

外形寸法図

生産終了予定品

生産終了品