

機能付住宅用分電盤	
扉付	扉なし
露出・半埋込形兼用 プラスチック製	

主幹	単3中性線欠相保護付漏電遮断器			
	40A・50A	GBU-53-1HEC	100A	GBU-103-1HKC
	60A	GBU-63-1HEC		
	75A	GBU-73-1HKC		

分岐	パールテクトブレーカ	
	BC-1NA(2P1E20A)	
	BC-2NA(2P2E20A)	
	BC-3-1NSA(2P2E20A)	

色:マンセル8GY9.7/0.2

MAG - N1

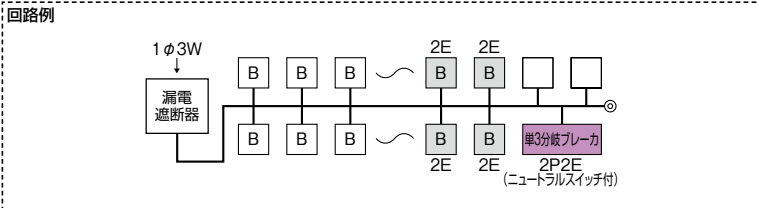
YAG - N1



パールテクト(扉付)



パールテクト(扉なし)



分岐回路数 +予備回路数	主幹 (A)	分岐回路		パールテクト(扉付)			パールテクト(扉なし)			外形寸法(mm)					
		2P1E	2P2E	納期 区分	ご注文品番	標準価格 (円)	納期 区分	ご注文品番	標準価格 (円)	タテ	ヨコ	フカサ		総 高さ (A)	外形 寸法 図
												扉付	扉なし		
12+2	40	10	2	③	MAG34122N1	33,300	③	YAG34122N1	31,300	320	381	103	83	60	D-157 ⑩
	③			MAG35122N1	33,300	③	YAG35122N1	31,300							
	③			MAG36122N1	33,300	③	YAG36122N1	31,300							
16+2	50	12	4	③	MAG35162N1	38,000	③	YAG35162N1	35,700	320	415	103	83	60	D-157 ⑪
	③			MAG36162N1	38,000	③	YAG36162N1	35,700							
	③			MAG37162N1	44,000	③	YAG37162N1	41,700	100						
20+2	50	16	4	③	MAG35202N1	43,500	③	YAG35202N1	39,800	320	449	118	98	60	D-154 ⑫
	③			MAG36202N1	43,500	③	YAG36202N1	39,800							
	③			MAG37202N1	49,400	③	YAG37202N1	45,700							
	③			MAG310202N1	60,500	③	YAG310202N1	56,800	100						
24+2	60	18	6	③	MAG36242N1	51,300	③	YAG36242N1	47,700	320	483	118	98	60	D-154 ⑬
	③			MAG37242N1	57,600	③	YAG37242N1	54,000							
	③			MAG310242N1	68,400	③	YAG310242N1	64,800	100						
28+2	75	22	6	③	MAG37282N1	66,000	③	YAG37282N1	62,000	320	517	118	98	100	D-155 ⑭
	③			MAG310282N1	76,800	③	YAG310282N1	72,800							
32+2	75	26	6	③	MAG37322N1	74,000	③	YAG37322N1	69,600	320	551	118	98	100	D-155 ⑮
	③			MAG310322N1	85,000	③	YAG310322N1	80,600							

■上記以外の商品は、別途お問い合わせください。
■単3分岐ブレーカにハンドルキャップが付属します。

単3分岐ブレーカについて

単相3線分岐配線用ニュートラルスイッチ付パールテクトブレーカは100/200V併用コンセントに至る単相3線分岐配線に対応。

回路例



上列例

主幹ブレーカに入る入線の電線色と単3分岐ブレーカの負荷側の電線色は異なる場合があります。

- 回路例を参考に端子部近傍の色表示と電線色を合わせて接続してください。
- 上側に取り付ける場合は、相が逆になり、色分けは回路例のようになります。

下列例

- ブレーカ単体を購入の際は、付属の極性負荷表示変更シールを貼るなどして、端子部色表示を電線色と合わせてください。



100V用
200V用
100/200V併用接地コンセント



■単3分岐ブレーカBC-3-1NSAの操作について
ブレーカの入り「切」は、ブレーカ側のハンドル操作のみで行ってください。

NS(ニュートラルスイッチ)は、点検時以外は操作禁止です。

絶縁測定などの点検を行う場合、NS(ニュートラルスイッチ)のハンドル開閉は、ブレーカ側が「切」の状態で行ってください。



パールテクト専用
単3分岐ブレーカ
BC-3-1NSA

内線規程(関係部分抜粋)

■単相3線分岐回路に下記の条項を満足すれば複数の100V、200V負荷の接続が可能になりました。(3605-2)

- ①任意の単相3線分岐回路の2次側の電線色は下記に固定すること。
(電線色識別の規定)(1315-6)
L1またはL2相 ……電線色 赤
L1またはL2相 ……電線色 黒
N相 ……電線色 白

- ②任意の単相3線分岐回路の100V負荷はかならず電線色 黒より結線すること。
(中性線が欠相になった場合電気器具に異常電圧が加わらないようにするため。(片寄せ配線))(3605-2, 1315-6)

*上記の①、②項は単相3線の幹線の電線色とは関連しません。

- ③単相3線分岐回路の2次側の配線は内線規程3165節(ビニール外装ケーブル配線、クロロレン外装ケーブル配線またはポリエチレン外装ケーブル配線)に規定するケーブル配線により施設すること。(3165)
(注)分岐回路に接続する受口の施設はコンセント専用とし電灯受口は設けないこと。(3605-2)

スタンダード
オール電化対応

発電システム対応

機能付

EV/PHV回路付

官公庁対応

WHボックスその他

単相3線分岐ブレーカ

オプション

資料

外形寸法図

リミッタースペース付
生産終了予定品

生産終了品