

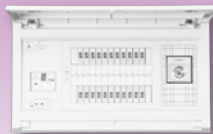
機能付住宅用分電盤	
扉付	扉なし
露出・半埋込形兼用 プラスチック製	

単3 主幹	単3中性線欠相保護付漏電遮断器				分岐	パールテクトブレーカ	
	40A・50A	GBU-53-1HEC	100A	GBU-103-1HKC		BC-1NA(2P1E20A)	BC-2NA(2P2E20A)
	60A	GBU-63-1HEC					
	75A	GBU-73-1HKC					

色:マンセル8GY9.7/0.2

MAG - EL

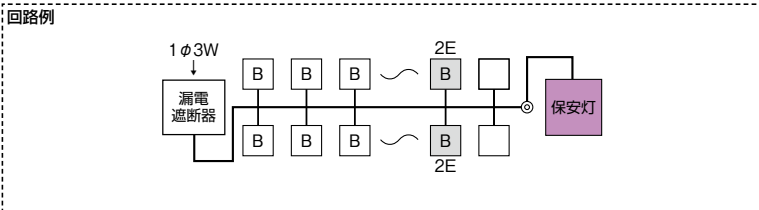
YAG - EL



パールテクト(扉付)



パールテクト(扉なし)



分岐回路数 +予備回路数	主幹 (A)	分岐回路		パールテクト(扉付)			パールテクト(扉なし)			外形寸法(mm)					
		2P1E	2P2E	納期 区分	ご注文品番	標準価格 (円)	納期 区分	ご注文品番	標準価格 (円)	タテ	ヨコ	フカサ		壁 取付 寸法 (A)	外形 寸法 図
												扉付	扉なし		
6+2	40	4	2	⑦	MAG34062EL	31,500	⑦	YAG34062EL	30,700	320	415	118	98	60	D-154 ①
	50			⑦	MAG35062EL	31,500	⑦	YAG35062EL	30,700						
10+2	40	8	2	⑦	MAG34102EL	37,600	⑦	YAG34102EL	36,600	320	449	118	98	60	D-154 ②
	50			⑦	MAG35102EL	37,600	⑦	YAG35102EL	36,600						
	60			⑦	MAG36102EL	37,600	⑦	YAG36102EL	36,600						
14+2	40	10	4	⑦	MAG34142EL	44,100	⑦	YAG34142EL	41,900	320	483	118	98	60	D-154 ③
	50			⑦	MAG35142EL	44,100	⑦	YAG35142EL	41,900						
	60			⑦	MAG36142EL	44,100	⑦	YAG36142EL	41,900						
	75			⑦	MAG37142EL	50,100	⑦	YAG37142EL	47,600					100	
18+2	50	14	4	⑦	MAG35182EL	52,100	⑦	YAG35182EL	49,700	320	517	118	98	60	D-155 ④
	60			⑦	MAG36182EL	52,100	⑦	YAG36182EL	49,700						
	75			⑦	MAG37182EL	58,100	⑦	YAG37182EL	55,500						
	100			⑦	MAG310182EL	69,000	⑦	YAG310182EL	66,100					100	
22+2	60	16	6	⑦	MAG36222EL	60,100	⑦	YAG36222EL	56,400	320	551	118	98	60	D-155 ⑤
	75			⑦	MAG37222EL	66,100	⑦	YAG37222EL	62,300						
	100			⑦	MAG310222EL	77,100	⑦	YAG310222EL	72,900					100	
26+2	75	20	6	⑦	MAG37262EL	73,100	⑦	YAG37262EL	69,100	320	619	118	98	100	D-155 ⑥
	100			⑦	MAG310262EL	84,100	⑦	YAG310262EL	79,800						
30+2	75	24	6	⑦	MAG37302EL	80,100	⑦	YAG37302EL	73,400	320	619	118	98	100	D-155 ⑥
	100			⑦	MAG310302EL	91,200	⑦	YAG310302EL	84,100						
34+2	75	28	6	⑦	MAG37342EL	87,200	⑦	YAG37342EL	77,400	320	687	118	98	100	D-156 ⑦
	100			⑦	MAG310342EL	98,200	⑦	YAG310342EL	88,400						

■上記以外の商品は、別途お問い合わせください。

保安灯付住宅用分電盤の特長

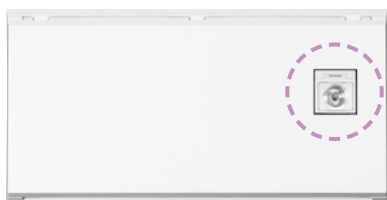
- 住宅用分電盤の中に、保安灯を内蔵していますので万一の停電時に自動点灯し、住宅用分電盤の位置を知らせます。
- 保安灯は住宅用分電盤から取り外しができますので、非常灯としても使えます。
- 取り付け状態でも、保安灯のスイッチの「入」ボタンを押せば、点灯します。

保安灯の仕様

定格電圧	AC100V
定格周波数	50/60Hz
定格消費電力	消灯時 1.2W
	ナイトライト時 2.5W
ランプ消費電力	0.75W
充電時間	約30時間
点灯時間	フル充電で約40分
適合ランプ	豆球2.5V 0.3A
電池寿命	約2年間



組込例



パールテクト(扉付)



パールテクト(扉なし)



保安灯

スタンダード
オール電化対応

発電システム対応

機能付

EV/PHV/回廊付

官公庁対応

WHボックスその他

轟分岐ブレーカ

オプション

資料

外形寸法図

リミッタースペース付
生産終了予定品

生産終了品