

パールテクト

リミッター  
スペースなし

全電力管向け



太陽光発電システム  
IHクッキングヒーター

エコキュートまたは電気温水器(端子台付)

エコキュートまたは  
温水器用ブレーカ

発電システム対応住宅用分電盤

扉付 扉なし

30A  
BC-2NA

露出・半埋込形兼用  
プラスチック製

単3 主幹	単3中性線欠相保護付漏電遮断器			
	40A, 50A	GBU-53HEC	100A	GBU-103HKC
	60A	GBU-63HEC		
	75A	GBU-73HKC		

分岐	パールテクトブレーカ	
	BC-1NA (2P1E20A)	
	BC-2NA (2P2E20A)	
	BC-2NA (2P2E30A)	

色:マンセル8GY9.7/0.2

MAG - IT2B3

YAG - IT2B3



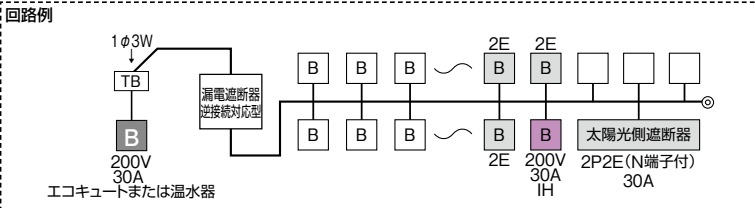
パールテクト(扉付)



パールテクト(扉なし)



太陽光発電システム側遮断器  
BU-52NS(N端子付)2P2E30A



分岐回路数 +予備回路数	主幹 (A)	分岐回路			パールテクト(扉付)				パールテクト(扉なし)				外形寸法(mm)		外形 寸法 図
		2P1E	2P2E	IH用 2P2E 30A/200V	納期 区分	ご注文品番	標準価格 (円)	納期 区分	ご注文品番	標準価格 (円)	タテ	ヨコ	フカサ 扉付 扉なし	壁定格 (A)	
10+3	40	8	1	1	③ MAG34103IT2B3	53,300	③	YAG34103IT2B3	50,900	320	483	118	98	60	D-154 ③
	50				③ MAG35103IT2B3	53,300	③	YAG35103IT2B3	50,900						
	60				③ MAG36103IT2B3	53,300	③	YAG36103IT2B3	50,900						
14+3	40	10	3	1	③ MAG34143IT2B3	61,300	③	YAG34143IT2B3	58,900	320	517	118	98	60	D-155 ④
	50				③ MAG35143IT2B3	61,300	③	YAG35143IT2B3	58,900						
	60				③ MAG36143IT2B3	61,300	③	YAG36143IT2B3	58,900						
	75				③ MAG37143IT2B3	65,900	③	YAG37143IT2B3	63,500						
18+3	50	14	3	1	③ MAG35183IT2B3	69,300	③	YAG35183IT2B3	66,100	320	551	118	98	60	D-155 ⑤
	60				③ MAG36183IT2B3	69,300	③	YAG36183IT2B3	66,100						
	75				③ MAG37183IT2B3	73,900	③	YAG37183IT2B3	70,700						
	100				③ MAG310183IT2B3	86,300	③	YAG310183IT2B3	83,100						
22+3	60	16	5	1	③ MAG36223IT2B3	76,300	③	YAG36223IT2B3	72,500	320	619	118	98	60	D-155 ⑥
	75				③ MAG37223IT2B3	80,900	③	YAG37223IT2B3	77,100						
	100				③ MAG310223IT2B3	93,300	③	YAG310223IT2B3	89,500						
26+3	75	20	5	1	③ MAG37263IT2B3	88,400	③	YAG37263IT2B3	84,600	320	619	118	98	100	D-155 ⑥
	100				③ MAG310263IT2B3	99,800	③	YAG310263IT2B3	96,000						
30+3	75	24	5	1	③ MAG37303IT2B3	95,500	-	-	-	320	687	118	-	100	D-156 ⑦
	100				③ MAG310303IT2B3	107,500	-	-	-						
34+3	75	28	5	1	③ MAG37343IT2B3	102,100	-	-	-	320	789	118	-	100	D-156 ⑧
	100				③ MAG310343IT2B3	114,500	-	-	-						

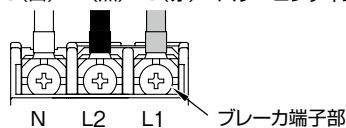
■上記以外の商品は、別途お問い合わせください。  
■端子台容量 150A 定格適合電線 38mm<sup>2</sup>

太陽光発電システム用ブレーカBU-52NSの  
パワーコンディショナへの接続について

※上列取付と下列取付で端子配列が異なります。ご注意ください。(正相の例)

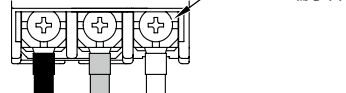
■上列取付の場合

O(白) W(黒) U(赤) パワーコンディショナ



■下列取付の場合

L2 L1 N ブレーカ端子部



W(黒) U(赤) O(白) パワーコンディショナ

電気温水器・エコキュート用住宅用分電盤の製作範囲

電気温水器・エコキュート用住宅用分電盤は、端子台、主幹ブレーカおよび電気温水器用ブレーカの容量を考慮して表1の範囲で製作可能です。

ご注文の際は、端子台容量、温水器用ブレーカと主幹ブレーカの組み合わせおよび引込電線サイズ等を考慮して、ご注文ください。

表1

□：製作可能 ×：製作不可

主幹型式	定格 電流	蓄熱・エコキュート・電気温水器用ブレーカの定格電流の合計											
		20A	30A	40A	50A	60A	70A	80A	90A	100A	110A	120A	
GBU-53・1HEC	40A	□	□	□	□	□	□	□	□	□	□	□	□
	50A	□	□	□	□	□	□	□	□	□	□	□	□
GBU-63・1HEC	60A	□	□	□	□	□	□	□	□	□	□	□	□
GBU-73・1HEC	75A	□	□	□	□	□	□	□	□	□	□	×	×
GBU-103・1HEC	100A	□	□	□	□	□	×	×	×	×	×	×	×

蓄熱・エコキュート・電気温水器用ブレーカは深夜電力回路とする。  
20A, 30A パールテクトブレーカ BC-2NA  
40A, 50A パールテクトブレーカ B-52NA

D  
スタンダード  
オール電化対応  
発電システム対応  
機能付  
EVEVE回路付  
官公庁対応  
WMボタンスの他  
毒分解プレカ錠  
オフシヨソ  
資料  
外形寸法図  
生産終了予定品  
生産終了品