

リミッター
スペースなし
全電力管内向け



太陽光発電システム IHクッキングヒーター エコキュート(2次送り)

エコキュート用
ブレーカ

発電システム対応住宅用分電盤

20A
BC-2NA

扉付 扉なし

露出・半埋込形兼用
プラスチック製

| | | | | |
|----|-----------------|-----------|------|------------|
| 主幹 | 単3中性線欠相保護付漏電遮断器 | | | |
| | 40A・50A | GBU-53HEC | 100A | GBU-103HKC |
| | 60A | GBU-63HEC | | |
| | 75A | GBU-73HKC | | |

| | | |
|----|-----------------|--|
| 分岐 | パールテクトブレーカ | |
| | BC-1NA(2P1E20A) | |
| | BC-2NA(2P2E20A) | |
| | BC-2NA(2P2E30A) | |

色:マンセル8GY9.7/0.2

MAG - IT2A2



パールテクト(扉付)

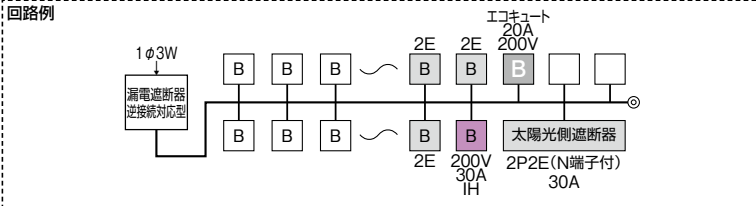
YAG - IT2A2



パールテクト(扉なし)



太陽光発電システム側遮断器
BU-52NS(N端子付)2P2E30A



| 分岐回路数 +予備回路数 | 主幹 (A) | 分岐回路 | | | パールテクト(扉付) | | | | パールテクト(扉なし) | | | | 外形寸法(mm) | | 外形寸法 図 |
|-----------------|-----------|------|------|-------------------------|------------------|---------|-------------|----------------|-------------|-------------|-----|-----|---------------|-----------|---------------|
| | | 2P1E | 2P2E | IH用 2P2E 30A 200V | 納期 区分 | ご注文品番 | 標準価格 (円) | 納期 区分 | ご注文品番 | 標準価格 (円) | タテ | ヨコ | フカサ 扉付 扉なし | 定格 (A) | |
| 6+2 | 40 | 4 | 1 | 1 | ○ MAG34062IT2A2 | 42,000 | ○ | YAG34062IT2A2 | 41,500 | 320 | 347 | 103 | 83 | 60 | D-156 [9] |
| | 50 | | | | ○ MAG35062IT2A2 | 42,000 | ○ | YAG35062IT2A2 | 41,500 | | | | | | |
| 10+2 | 40 | 8 | 1 | 1 | ○ MAG34102IT2A2 | 47,600 | ○ | YAG34102IT2A2 | 47,100 | 320 | 381 | 103 | 83 | 60 | D-157 [10] |
| | 50 | | | | ○ MAG35102IT2A2 | 47,600 | ○ | YAG35102IT2A2 | 47,100 | | | | | | |
| | 60 | | | | ○ MAG36102IT2A2 | 47,600 | ○ | YAG36102IT2A2 | 47,100 | | | | | | |
| 14+2 | 40 | 10 | 3 | 1 | ○ MAG34142IT2A2 | 53,100 | ○ | YAG34142IT2A2 | 51,900 | 320 | 415 | 103 | 83 | 60 | D-157 [11] |
| | 50 | | | | ○ MAG35142IT2A2 | 53,100 | ○ | YAG35142IT2A2 | 51,900 | | | | | | |
| | 60 | | | | ○ MAG36142IT2A2 | 53,100 | ○ | YAG36142IT2A2 | 51,900 | | | | | 100 | |
| | 75 | | | | ○ MAG37142IT2A2 | 56,100 | ○ | YAG37142IT2A2 | 54,900 | | | | | | |
| 18+2 | 50 | 14 | 3 | 1 | ○ MAG35182IT2A2 | 57,800 | ○ | YAG35182IT2A2 | 55,400 | 320 | 449 | 118 | 98 | 60 | D-154 [2] |
| | 60 | | | | ○ MAG36182IT2A2 | 57,800 | ○ | YAG36182IT2A2 | 55,400 | | | | | | |
| | 75 | | | | ○ MAG37182IT2A2 | 60,800 | ○ | YAG37182IT2A2 | 58,400 | | | | | 100 | |
| | 100 | | | | ○ MAG310182IT2A2 | 68,500 | ○ | YAG310182IT2A2 | 66,100 | | | | | | |
| 22+2 | 60 | 16 | 5 | 1 | ○ MAG36222IT2A2 | 66,600 | ○ | YAG36222IT2A2 | 63,400 | 320 | 483 | 118 | 98 | 60 | D-154 [3] |
| | 75 | | | | ○ MAG37222IT2A2 | 69,600 | ○ | YAG37222IT2A2 | 66,400 | | | | | | |
| | 100 | | | | ○ MAG310222IT2A2 | 77,300 | ○ | YAG310222IT2A2 | 74,100 | | | | | | |
| 26+2 | 75 | 20 | 5 | 1 | ○ MAG37262IT2A2 | 75,000 | ○ | YAG37262IT2A2 | 71,800 | 320 | 517 | 118 | 98 | 100 | D-155 [4] |
| | 100 | | | | ○ MAG310262IT2A2 | 85,600 | ○ | YAG310262IT2A2 | 82,400 | | | | | | |
| 30+2 | 75 | 24 | 5 | 1 | ○ MAG37302IT2A2 | 83,100 | - | - | - | 320 | 551 | 118 | - | 100 | D-155 [5] |
| | 100 | | | | ○ MAG310302IT2A2 | 94,000 | - | - | - | | | | | | |
| 34+2 | 75 | 28 | 5 | 1 | ○ MAG37342IT2A2 | 91,300 | - | - | - | 320 | 687 | 118 | - | 100 | D-156 [7] |
| | 100 | | | | ○ MAG310342IT2A2 | 102,000 | - | - | - | | | | | | |

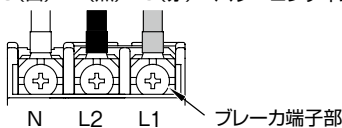
■上記以外の商品は、別途お問い合わせください。

太陽光発電システム用ブレーカBU-52NSの パワーコンディショナへの接続について

※上列取付と下列取付で端子配列が異なります。ご注意ください。(正相の例)

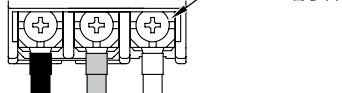
■上列取付の場合

O(白) W(黒) U(赤) パワーコンディショナ



■下列取付の場合

L2 L1 N パワーコンディショナ



W(黒) U(赤) O(白) パワーコンディショナ