

パールテクト

リミッター
スペースなし
全電力管内向け



太陽光発電システム IHクッキングヒーター エコキュート(端子台付)

カラー電力モニター対応
・単3分岐ブレーカ
・センサーユニット取付スペース付

エコキュート用
ブレーカ
20A
BC-2NA

発電システム対応住宅用分電盤
扉付 センサーユニット
取付スペース付
露出・半埋込形兼用
プラスチック製

単3	単3中性線欠相保護付漏電遮断器			
	40A, 50A	GBU-53HEC	100A	GBU-103HKC
	60A	GBU-63HEC		
	75A	GBU-73HKC		

分岐	パールテクトブレーカ	
	BC-1NA(2P1E20A)	
	BC-2NA(2P2E20A, 30A)	
	BC-3-1NSA(2P2E20A)	

色:マンセル8GY9.7/0.2

MAG - IT2B2NP

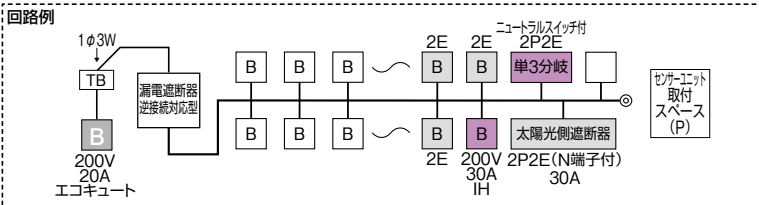


パールテクト(扉付)



センサーユニット取付スペース
タテ175×ヨコ75×フカサ64

太陽光発電システム側遮断器
BU-52NS(N端子付)2P2E30A

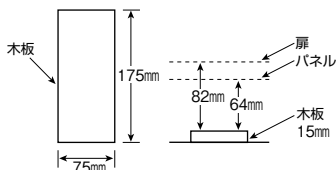


分岐回路数 +予備回路数	主幹 (A)	分岐回路			納期 区分	パールテクト(扉付)		外形寸法(mm)			盤定格 (A)	外形 寸法 図
		2P1E	2P2E	IH用 2P2E 30A 200V		ご注文品番	標準価格 (円)	タテ	ヨコ	フカサ		
10+1	40			1	③	MAG34101IT2B2NP	66,000	320	619	118	60	D-155 ⑥
	50	8	1	1	③	MAG35101IT2B2NP	66,000					
	60				③	MAG36101IT2B2NP	66,000					
14+1	40			1	③	MAG34141IT2B2NP	74,000	320	619	118	60	D-155 ⑥
	50	10	3	1	③	MAG35141IT2B2NP	74,000					
	60				③	MAG36141IT2B2NP	74,000					
	75				③	MAG37141IT2B2NP	78,600					
18+1	50			1	③	MAG35181IT2B2NP	82,000	320	687	118	60	D-156 ⑦
	60	14	3	1	③	MAG36181IT2B2NP	82,000					
	75				③	MAG37181IT2B2NP	86,600					
	100				③	MAG310181IT2B2NP	99,000					
22+1	60			1	③	MAG36221IT2B2NP	89,000	320	687	118	60	D-156 ⑦
	75	16	5	1	③	MAG37221IT2B2NP	93,600					
	100				③	MAG310221IT2B2NP	106,000					
26+1	75	20	5	1	③	MAG37261IT2B2NP	101,100	320	789	118	100	D-156 ⑧
	100				③	MAG310261IT2B2NP	112,500					
30+1	75	24	5	1	③	MAG37301IT2B2NP	108,200	320	789	118	100	D-156 ⑧
	100				③	MAG310301IT2B2NP	120,200					

■上記以外の商品は、別途お問い合わせください。

■端子台容量 150A 定格適合電線 38mm²

■センサーユニット取付スペース(P)寸法



電気温水器・エコキュート用住宅用分電盤の製作範囲

電気温水器・エコキュート用住宅用分電盤は、端子台、主幹ブレーカおよび電気温水器用ブレーカの容量を考慮して表1の範囲で製作可能です。

ご注文の際は、端子台容量、温水器用ブレーカと主幹ブレーカの組み合わせおよび引込電線サイズ等を考慮して、ご注文ください。

表1

□：製作可能 ×：製作不可

主幹型式	定格電流	蓄熱・エコキュート・電気温水器用ブレーカの定格電流の合計											
		20A	30A	40A	50A	60A	70A	80A	90A	100A	110A	120A	
GBU-53-1HEC	40A	□	□	□	□	□	□	□	□	□	□	□	□
	50A	□	□	□	□	□	□	□	□	□	□	□	□
GBU-63-1HEC	60A	□	□	□	□	□	□	□	□	□	□	□	□
GBU-73-1HKC	75A	□	□	□	□	□	□	□	□	□	×	×	×
GBU-103-1HKC	100A	□	□	□	□	□	×	×	×	×	×	×	×

蓄熱・エコキュート・電気温水器用ブレーカは深夜電力回路とする。

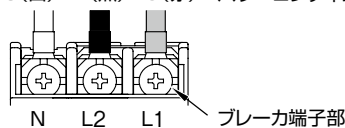
20A, 30A パールテクトブレーカ **BC-2NA**
40A, 50A パールテクトブレーカ **B-52NA**

太陽光発電システム用ブレーカBU-52NSの パワーコンディショナへの接続について

※上列取付と下列取付で端子配列が異なります。ご注意ください。(正相の例)

■上列取付の場合

O(白) W(黒) U(赤) パワーコンディショナ



■下列取付の場合

L2 L1 N パワーコンディショナ

