

リミッター
スペースなし
全電力管向け



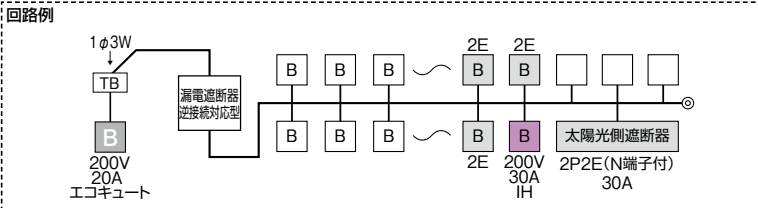
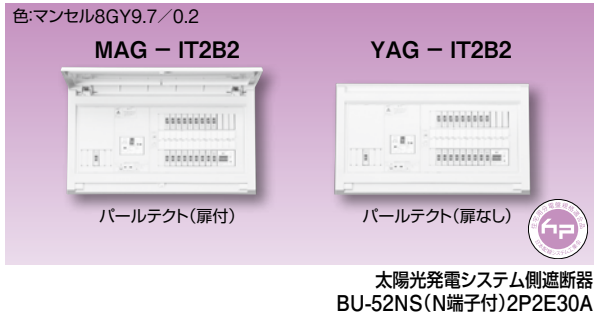
太陽光発電システム IHクッキングヒーター エコキュート(端子台付)

エコキュート用
ブレーカ
20A
BC-2NA

発電システム対応住宅用分電盤
扉付 扉なし
露出・半埋込形兼用
プラスチック製

単3 主幹	単3中性線欠相保護付漏電遮断器			
	40A, 50A	GBU-53HEC	100A	GBU-103HKC
	60A	GBU-63HEC		
	75A	GBU-73HKC		

分岐	パールテクトブレーカ	
	BC-1NA (2P1E20A)	
	BC-2NA (2P2E20A)	
	BC-2NA (2P2E30A)	

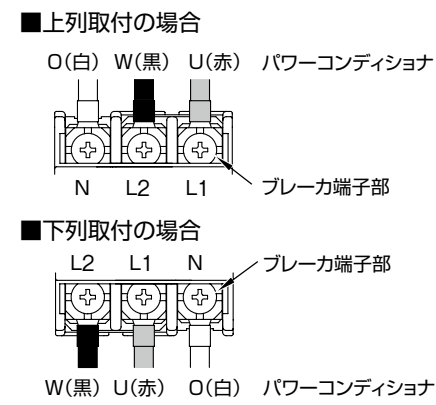


分岐回路数 +予備回路数	主幹 (A)	分岐回路				パールテクト(扉付)				パールテクト(扉なし)				外形寸法(mm)			外形寸法 図
		2P1E	2P2E	IH用 2P2E 30A 200V	納期 区分	ご注文品番	標準価格 (円)	納期 区分	ご注文品番	標準価格 (円)	タテ	ヨコ	フカサ 扉付 扉なし	壁定格 (A)			
10+3	40	8	1	1	③ MAG34103IT2B2	52,800	③	YAG34103IT2B2	50,400	320	483	118	98	60	D-154 ③		
	50				③ MAG35103IT2B2	52,800	③	YAG35103IT2B2	50,400								
	60				③ MAG36103IT2B2	52,800	③	YAG36103IT2B2	50,400								
14+3	40	10	3	1	③ MAG34143IT2B2	60,800	③	YAG34143IT2B2	58,400	320	517	118	98	60	D-155 ④		
	50				③ MAG35143IT2B2	60,800	③	YAG35143IT2B2	58,400								
	60				③ MAG36143IT2B2	60,800	③	YAG36143IT2B2	58,400								
	75				③ MAG37143IT2B2	65,400	③	YAG37143IT2B2	63,000								
18+3	50	14	3	1	③ MAG35183IT2B2	68,800	③	YAG35183IT2B2	65,600	320	551	118	98	60	D-155 ⑤		
	60				③ MAG36183IT2B2	68,800	③	YAG36183IT2B2	65,600								
	75				③ MAG37183IT2B2	73,400	③	YAG37183IT2B2	70,200								
	100				③ MAG310183IT2B2	85,800	③	YAG310183IT2B2	82,600								
22+3	60	16	5	1	③ MAG36223IT2B2	75,800	③	YAG36223IT2B2	72,000	320	619	118	98	60	D-155 ⑥		
	75				③ MAG37223IT2B2	80,400	③	YAG37223IT2B2	76,600								
	100				③ MAG310223IT2B2	92,800	③	YAG310223IT2B2	89,000								
26+3	75	20	5	1	③ MAG37263IT2B2	87,900	③	YAG37263IT2B2	84,100	320	619	118	98	100	D-155 ⑥		
	100				③ MAG310263IT2B2	99,300	③	YAG310263IT2B2	95,500								
30+3	75	24	5	1	③ MAG37303IT2B2	95,000	-	-	-	320	687	118	-	100	D-156 ⑦		
	100				③ MAG310303IT2B2	107,000	-	-	-								
34+3	75	28	5	1	③ MAG37343IT2B2	101,600	-	-	-	320	789	118	-	100	D-156 ⑧		
	100				③ MAG310343IT2B2	114,000	-	-	-								

■上記以外の商品は、別途お問い合わせください。
■端子台容量 150A 定格適合電線 38mm²

太陽光発電システム用ブレーカBU-52NSの パワーコンディショナへの接続について

※上列取付と下列取付で端子配列が異なります。ご注意ください。(正相の例)



電気温水器・エコキュート用住宅用分電盤の製作範囲

電気温水器・エコキュート用住宅用分電盤は、端子台、主幹ブレーカおよび電気温水器用ブレーカの容量を考慮して表1の範囲で製作可能です。

ご注文の際は、端子台容量、温水器用ブレーカと主幹ブレーカの組み合わせおよび引込電線サイズ等を考慮して、ご注文ください。

表1 □: 製作可能 ×: 製作不可

主幹型式	定格電流	蓄熱・エコキュート・電気温水器用ブレーカの定格電流の合計											
		20A	30A	40A	50A	60A	70A	80A	90A	100A	110A	120A	
GBU-53-1HEC	40A	□	□	□	□	□	□	□	□	□	□	□	□
	50A	□	□	□	□	□	□	□	□	□	□	□	□
GBU-63-1HEC	60A	□	□	□	□	□	□	□	□	□	□	□	□
GBU-73-1HEC	75A	□	□	□	□	□	□	□	□	□	□	□	□
GBU-103-1HEC	75A	□	□	□	□	□	□	□	□	□	□	□	□
	100A	□	□	□	□	□	□	□	□	□	□	□	□

蓄熱・エコキュート・電気温水器用ブレーカは深夜電力回路とする。
20A, 30A パールテクトブレーカ BC-2NA
40A, 50A パールテクトブレーカ B-52NA

D

スタンダード

オール電化対応

発電システム対応

機能付

EV/HEV回路

官公庁対応

WHボタンスの他

毒分岐ブレーカ

オフショーン

資料

外形寸法図

生産終了予定品

生産終了品