

# 増設用分電盤

住宅用としてご使用の場合は、別途主幹用として漏電遮断器を設置してください。

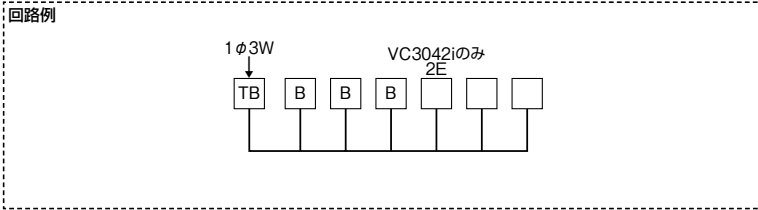
スタンダード住宅用分電盤	
扉なし	分岐:安全ブレーカ
露出形 プラスチック製	

単3 主幹	なし(端子台付)			

分岐	安全ブレーカ
	BC-1HEA(2P1E20A)
	BC-2HEA(2P2E20A)

色:マンセル10Y8.5/1

VC-i



分岐回路数 +予備回路数	主幹 (A)	分岐回路		納期 区分	扉なし		外形寸法(mm)			盤定格 (A)	外形 寸法 図
		2P1E	2P2E		ご注文品番	標準価格 (円)	タテ	ヨコ	フカサ		
3+3	なし	3	0	◎	VC3033i	6,400	150	300	60	30	D-162 27
4+2		3	1	◎	VC3042i	6,700					

■単2用短絡(切替え)バーにより単3から単2用に変更できます。(出荷時は単3となっています。)

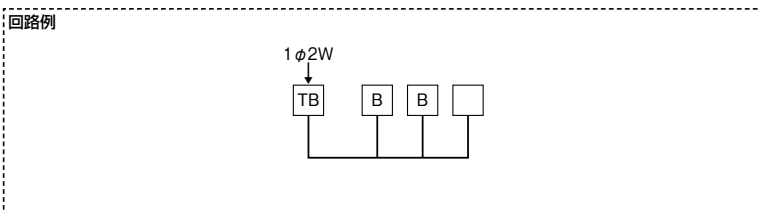
住宅用としてご使用の場合は、別途主幹用として漏電遮断器を設置してください。その際、単相3線式の場合は単3中性線欠相保護付漏電遮断器を設置してください。

単2 主幹	なし(端子台付)			

分岐	安全ブレーカ
	BC-1HEA(2P1E20A)

色:マンセル10Y8.5/1

VC-i



分岐回路数 +予備回路数	主幹 (A)	分岐回路		納期 区分	扉なし		外形寸法(mm)			盤定格 (A)	外形 寸法 図
		2P1E	2P2E		ご注文品番	標準価格 (円)	タテ	ヨコ	フカサ		
2+1	なし	2	0	◎	VC2021i	3,300	150	170	60	30	D-163 28

住宅用としてご使用の場合は、別途主幹用として漏電遮断器を設置してください。

D  
スタンダード  
オール電化対応  
発電システム対応  
機能付  
EV/PEV回路付  
官公庁対応  
WHボックスその他  
森分岐ブレーカ露  
オフショ  
資料  
外形寸法図  
リミッタースペース付  
生産終了予定品  
生産終了品