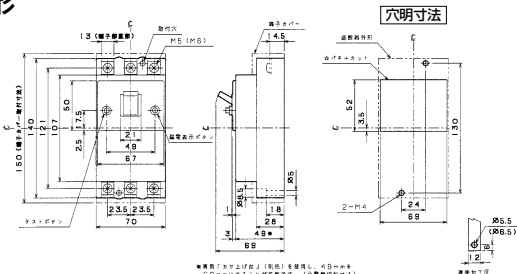


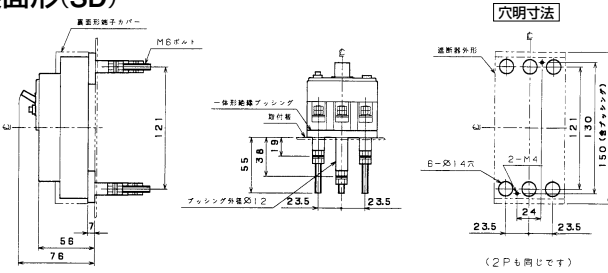
■GB-3ME、GB-32E、GB-33E、GB-52E、GB-53E、GBU-53-1E
GB-62E、GB-63E、GBU-63-1E、GT-63E

表面形



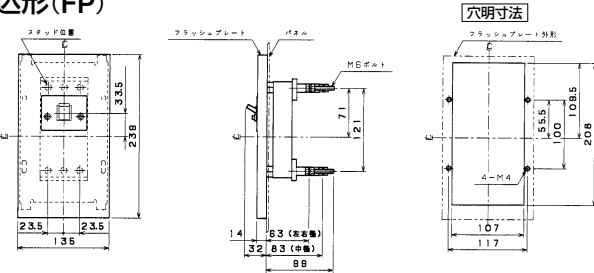
※電圧：100V用（本図）・150V用（※）
 ※電流：100A・150A・200A用（※）
 ※電圧・電流・電線径（※）
 標準加工区（黒色）

裏面形(SD)



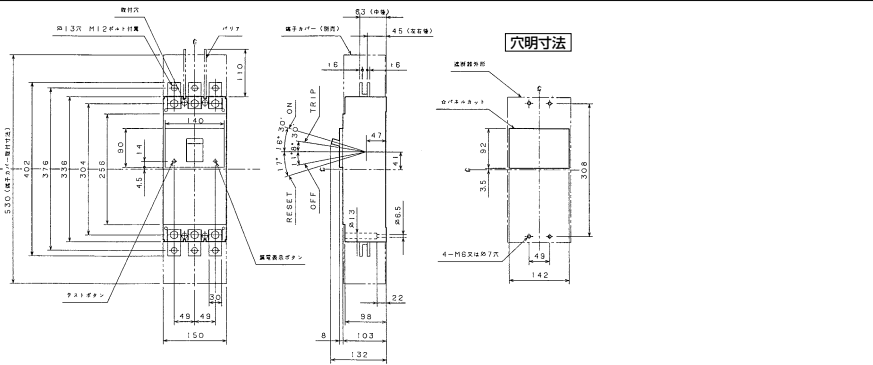
(2Pも同じです)

埋込形(FP)



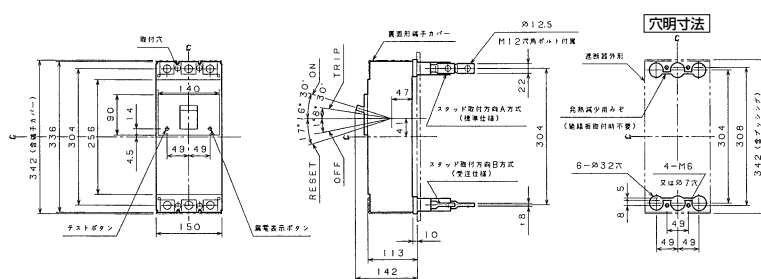
■GB-403S、GBU-403-1S

表面形



単位：mm

裏面形(SD)



埋込形(FP)

