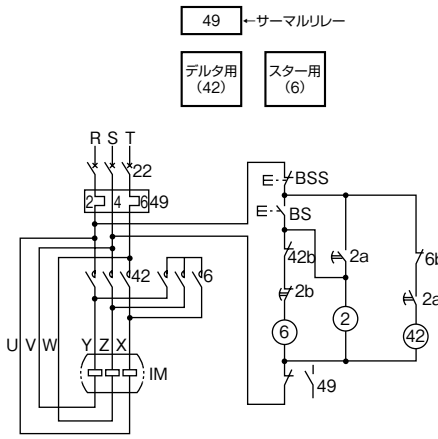


線電流保護方式によるスターデルタ選定表

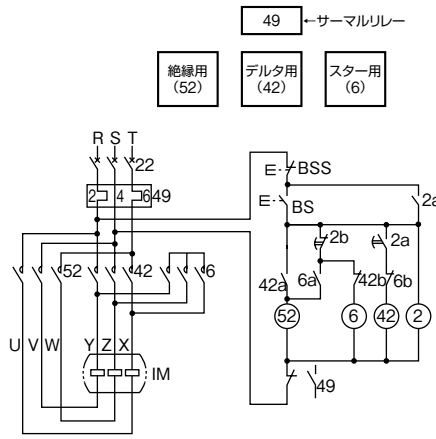
線電流保護方式のスターデルタ始動とは、サーマルリレーを主回路に設置し、線電流を検出して電動機を保護する方法です。スター用として電磁接触器、デルタ用として電磁開閉器、**3接触器方式**の場合は、さらに絶縁用として電磁接触器を下記の選定表から選んでください。

[注意事項]
電動機停止中でも電動機巻線へ電圧を印加させない**3接触器方式**をお奨めします。なお2接触器方式の場合、1次側開閉器(配線用遮断器等)を設置し、電動機停止中には必ず開路しておくことをお奨めします。

■2接触器方式



■3接触器方式



■器具説明

器具番号	器具名称
2	タイマー
6	スター用電磁接触器
22	遮断器(MCCB)
42	デルタ用電磁接触器
49	サーマルリレー
52	絶縁用電磁接触器

■符号説明

符号	器具名称
IM	電動機
BS	押しボタン開閉器(始動)
BSS	押しボタン開閉器(停止)
a	コイル付勢により開路する接点
b	コイル付勢により閉路する接点

線電流保護方式によるスターデルタ選定表

電圧	最高電動機容量 (kW)	使用器具						
		絶縁用電磁接触器 (52)	スター用電磁接触器 (6)	デルタ用電磁接触器 (42)	サーマルリレー (49)			
					RC (A)	整定電流幅 (A)	型式	
200V	5.5	20S	20S	20S	20	16~24	TR25B-1E	
	7.5	25S	20S	25S	28	22~34	TR50B-1E	
	11	35S	20S	35S	40	32~48	TR80B-1E	
	15	50S	25S	50S	55	45~65		
	18.5	50S	35S	50S	67	55~80		
	400V	22	65HA	35S	65HA	80	65~95	TR150B-1E
		30	80HA	50S	80HA	105	90~120	
		37	100HA	65HA	100HA	130	110~150	
		45	125HA	65HA	125HA	1.4(140)	(110~180)	TR400B-1E
		55	150HA	80HA	150HA	2.4(240)	(170~290)	
		75	200HA	125HA	200HA	2.4(240)	(170~290)	
		90	250HA	150HA	250HA	3.8(380)	(280~440)	
		110	300HA	200HA	300HA	3.8(380)	(280~440)	
132		400HA	250HA	400HA	5.0(500)	(400~600)		
150		400HA	300HA	400HA	5.0(500)	(400~600)		
400V	5.5	20S	20S	20S	6.8	5~8	TR20B-1E	
	7.5	20S	20S	20S	9	7~11	TR25B-1E	
	11	20S	20S	20S	9	7~11	TR50B-1E	
	15	25S	20S	25S	15	12~18		
	18.5	35S	25S	35S	20	16~24		
	400V	22	50S	35S	50S	20	16~24	TR80B-1E
		30	50S	35S	50S	28	22~34	
		37	65HA	50S	65HA	67	55~80	
		45	65HA	65HA	65HA	80	65~95	TR150B-1E
		55	80HA	65HA	80HA	105	90~120	
		75	100HA	80HA	100HA	130	110~150	
		90	125HA	100HA	125HA	1.4(140)	(110~180)	TR400B-1E
		110	150HA	125HA	150HA	2.4(240)	(170~290)	
132		200HA	200HA	200HA	2.4(240)	(170~290)		
150		250HA	200HA	250HA	2.4(240)	(170~290)		
190	300HA	200HA	300HA	3.8(380)	(280~440)			
260	400HA	300HA	400HA	5.0(500)	(400~600)			

■適用電動機電流値が上記RC値と異なる場合は、調整つまみをまわして合わせてください。サーマルリレーは単独取付用をご使用ください。