

パールテクト

リミッター  
スペースなし  
全電力管内向け



太陽光発電システム  
IHクッキングヒーター  
電気温水器(端子台付)  
蓄熱暖房器(ELB2P40A)  
蓄熱

温水器用  
ブレーカ  
発電システム対応住宅用分電盤  
扉付  
露出・半埋込形兼用  
プラスチック製

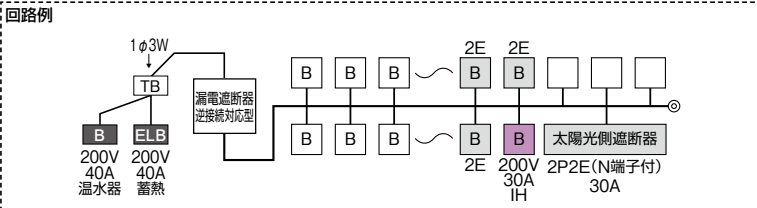
|          |                 |           |      |            |
|----------|-----------------|-----------|------|------------|
| 単3<br>主幹 | 単3中性線欠相保護付漏電遮断器 |           |      |            |
|          | 40A, 50A        | GBU-53HEC | 100A | GBU-103HHC |
|          | 60A             | GBU-63HEC |      |            |
|          | 75A             | GBU-73HHC |      |            |

|    |                 |  |
|----|-----------------|--|
| 分岐 | パールテクトブレーカ      |  |
|    | BC-1NA(2P1E20A) |  |
|    | BC-2NA(2P2E20A) |  |
|    | BC-2NA(3P2E30A) |  |

色:マンセル8GY9.7/0.2  
**MAG - IT2B4E4**

パールテクト(扉付)

太陽光発電システム側遮断器  
BU-52NS(N端子付)2P2E30A



| 分岐回路数<br>+予備回路数 | 主幹<br>(A) | 分岐回路 |      |                         | パールテクト(扉付) |                  |             | 外形寸法(mm) |     |     | 盤定格<br>(A) | 外形寸法<br>図  |
|-----------------|-----------|------|------|-------------------------|------------|------------------|-------------|----------|-----|-----|------------|------------|
|                 |           | 2P1E | 2P2E | IH用<br>2P2E<br>30A 200V | 納期<br>区分   | ご注文品番            | 標準価格<br>(円) | タテ       | ヨコ  | フカサ |            |            |
| 10+3            | 40        |      |      |                         | ③          | MAG34103IT2B4E4  | 88,500      | 320      | 483 | 118 | 60         | D-208<br>③ |
|                 | 50        | 8    | 1    | 1                       | ③          | MAG35103IT2B4E4  | 88,500      |          |     |     |            |            |
|                 | 60        |      |      |                         | ③          | MAG36103IT2B4E4  | 88,500      |          |     |     |            |            |
| 14+3            | 40        |      |      |                         | ③          | MAG34143IT2B4E4  | 94,500      | 320      | 517 | 118 | 60         | D-209<br>④ |
|                 | 50        | 10   | 3    | 1                       | ③          | MAG35143IT2B4E4  | 94,500      |          |     |     |            |            |
|                 | 60        |      |      |                         | ③          | MAG36143IT2B4E4  | 94,500      |          |     |     |            |            |
|                 | 75        |      |      |                         | ③          | MAG37143IT2B4E4  | 100,500     |          |     |     |            |            |
| 18+3            | 50        |      |      |                         | ③          | MAG35183IT2B4E4  | 100,500     | 320      | 551 | 118 | 60         | D-209<br>⑤ |
|                 | 60        | 14   | 3    | 1                       | ③          | MAG36183IT2B4E4  | 100,500     |          |     |     |            |            |
|                 | 75        |      |      |                         | ③          | MAG37183IT2B4E4  | 106,500     |          |     |     |            |            |
|                 | 100       |      |      |                         | ③          | MAG310183IT2B4E4 | 117,500     |          |     |     |            |            |
| 22+3            | 60        |      |      |                         | ③          | MAG36223IT2B4E4  | 109,000     | 320      | 619 | 118 | 60         | D-209<br>⑥ |
|                 | 75        | 16   | 5    | 1                       | ③          | MAG37223IT2B4E4  | 115,500     |          |     |     |            |            |
|                 | 100       |      |      |                         | ③          | MAG310223IT2B4E4 | 126,500     |          |     |     |            |            |
| 26+3            | 75        | 20   | 5    | 1                       | ③          | MAG37263IT2B4E4  | 122,000     | 320      | 619 | 118 | 100        | D-209<br>⑥ |
|                 | 100       |      |      |                         | ③          | MAG310263IT2B4E4 | 133,000     |          |     |     |            |            |
| 30+3            | 75        | 24   | 5    | 1                       | ③          | MAG37303IT2B4E4  | 129,500     | 320      | 687 | 118 | 100        | D-210<br>⑦ |
|                 | 100       |      |      |                         | ③          | MAG310303IT2B4E4 | 140,500     |          |     |     |            |            |
| 34+3            | 75        | 28   | 5    | 1                       | ③          | MAG37343IT2B4E4  | 136,500     | 320      | 789 | 118 | 100        | D-210<br>⑧ |
|                 | 100       |      |      |                         | ③          | MAG310343IT2B4E4 | 147,500     |          |     |     |            |            |

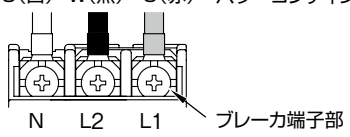
■上記以外の商品は、別途お問い合わせください。  
■端子台容量 150A 定格適合電線 38mm<sup>2</sup>

### 太陽光発電システム用ブレーカBU-52NSの パワーコンディショナへの接続について

※上列取付と下列取付で端子配列が異なります。ご注意ください。

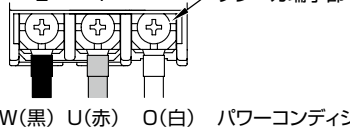
■上列取付の場合

O(白) W(黒) U(赤) パワーコンディショナ



■下列取付の場合

L2 L1 N パワーコンディショナ



この価格には消費税は含まれておりません。

納期区分:◎(当日出荷) ○(翌日出荷) ③・⑤・⑦・●(受注品) (詳細はD-1ページ)

D  
スタンダード  
オール電化対応  
発電システム対応  
機能付  
E・V・H・V回路付  
官公庁対応  
W・Hボクスの他  
兼分岐ブレイカ  
オフショ  
資料  
外形寸法図  
生産終了品