

単3 主幹	単3中性線欠相保護付漏電遮断器		
	40A・50A	GBU-53HEC	
	60A	GBU-63HEC	
	75A	GBU-73HKC	

分岐	パールテクトブレーカ	
	BC-1NA(2P1E20A)	
	BC-2NA(2P2E20A)	

色:マンセル8GY9.7/0.2

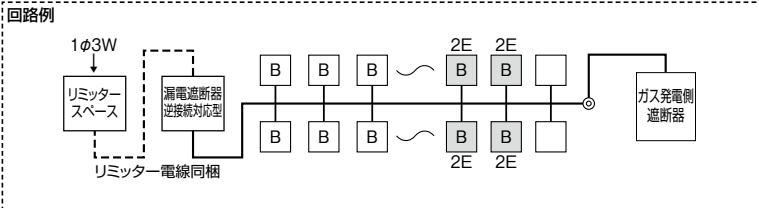
MALG - GS



パールテクト(扉付)



ガス発電システム側遮断器
B-33EC 3P3E20A



分岐回路数 +予備回路数	主幹 (A)	分岐回路		パールテクト(扉付)			外形寸法(mm)			盤定格 (A)	外形 寸法 図
		2P1E	2P2E	納期 区分	ご注文品番	標準価格 (円)	タテ	ヨコ	フカサ		
10+2	40	8	2	○	MALG34102GS	52,200	320	551	118	60	D-209 5
	50			○	MALG35102GS	52,200					
	60			○	MALG36102GS	52,200					
14+2	40	10	4	○	MALG34142GS	60,200	320	619	118	60	D-209 6
	50			○	MALG35142GS	60,200					
	60			○	MALG36142GS	60,200					
	75			○	MALG37142GS	63,200				75	
18+2	50	14	4	○	MALG35182GS	68,200	320	619	118	60	D-209 6
	60			○	MALG36182GS	68,200					
	75			○	MALG37182GS	71,200					
22+2	50	16	6	○	MALG35222GS	76,700	320	687	118	60	D-210 7
	60			○	MALG36222GS	76,700					
	75			○	MALG37222GS	79,700				75	
26+2	60	20	6	○	MALG36262GS	81,200	320	687	118	60	D-210 7
	75			○	MALG37262GS	84,200					
30+2	60	24	6	○	MALG36302GS	90,700	320	789	118	60	D-210 8
	75			○	MALG37302GS	93,700					
34+2	60	28	6	○	MALG36342GS	98,000	320	789	118	60	D-210 8
	75			○	MALG37342GS	101,500					

■上記以外の商品は、別途お問い合わせください。

■ガス発電側遮断器は配線用遮断器(B-33EC)です。

※ECOWILLは、大阪ガスの登録商標です。※ENE-FARMは、大阪ガス、東京ガス、新日本石油の登録商標です。

家庭用ガスエンジンコージェネレーションシステム

ガス発電・給湯暖冷房機のしくみと熱の利用先

