

パールテクト

リミッター  
スペース付

北海道・東北・東京・中部・  
北陸・九州各電力管内向け



太陽光発電システム  
IHクッキングヒーター  
電気温水器(端子台付)

温水器用  
ブレーカ

40A  
B-52NA

発電システム対応住宅用分電盤

扉付 扉なし

露出・半埋込形兼用  
プラスチック製

|          |                 |           |  |
|----------|-----------------|-----------|--|
| 単3<br>主幹 | 単3中性線欠相保護付漏電遮断器 |           |  |
|          | 40A, 50A        | GBU-53HEC |  |
|          | 60A             | GBU-63HEC |  |
|          | 75A             | GBU-73HKC |  |

|    |                  |  |
|----|------------------|--|
| 分岐 | パールテクトブレーカ       |  |
|    | BC-1NA (2P1E20A) |  |
|    | BC-2NA (2P2E20A) |  |
|    | BC-2NA (2P2E30A) |  |

色:マンセル8GY9.7/0.2

MALG - IT2B4

YALG - IT2B4

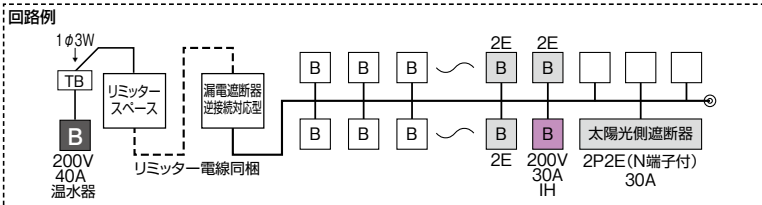


パールテクト(扉付)



パールテクト(扉なし)

太陽光発電システム側遮断器  
BU-52NS(N端子付)2P2E30A



| 分岐回路数<br>+予備回路数 | 主幹<br>(A) | 分岐回路 |      |                        | パールテクト(扉付)     |                |             |                | パールテクト(扉なし)    |             |     |     | 外形寸法(mm) |                    |    | 外形<br>寸法<br>図 |
|-----------------|-----------|------|------|------------------------|----------------|----------------|-------------|----------------|----------------|-------------|-----|-----|----------|--------------------|----|---------------|
|                 |           | 2P1E | 2P2E | IH用<br>2P2E<br>30A/20V | 納期<br>区分       | ご注文品番          | 標準価格<br>(円) | 納期<br>区分       | ご注文品番          | 標準価格<br>(円) | タテ  | ヨコ  | フカサ      | 壁<br>深<br>度<br>(A) |    |               |
| 10+3            | 40        | 8    | 1    | 1                      | ③              | MALG34103IT2B4 | 66,500      | ③              | YALG34103IT2B4 | 63,700      | 320 | 619 | 118      | 98                 | 60 | D-209<br>[6]  |
|                 | ③         |      |      |                        | MALG35103IT2B4 | 66,500         | ③           | YALG35103IT2B4 | 63,700         |             |     |     |          |                    |    |               |
|                 | ③         |      |      |                        | MALG36103IT2B4 | 66,500         | ③           | YALG36103IT2B4 | 63,700         |             |     |     |          |                    |    |               |
| 14+3            | 40        | 10   | 3    | 1                      | ③              | MALG34143IT2B4 | 76,100      | ③              | YALG34143IT2B4 | 72,300      | 320 | 619 | 118      | 98                 | 60 | D-209<br>[6]  |
|                 | ③         |      |      |                        | MALG35143IT2B4 | 76,100         | ③           | YALG35143IT2B4 | 72,300         |             |     |     |          |                    |    |               |
|                 | ③         |      |      |                        | MALG36143IT2B4 | 76,100         | ③           | YALG36143IT2B4 | 72,300         |             |     |     |          |                    |    |               |
|                 | ③         |      |      |                        | MALG37143IT2B4 | 79,100         | ③           | YALG37143IT2B4 | 75,300         | 75          |     |     |          |                    |    |               |
| 18+3            | 40        | 14   | 3    | 1                      | ③              | MALG34183IT2B4 | 83,300      | ③              | YALG34183IT2B4 | 79,500      | 320 | 687 | 118      | 98                 | 60 | D-210<br>[7]  |
|                 | ③         |      |      |                        | MALG35183IT2B4 | 83,300         | ③           | YALG35183IT2B4 | 79,500         |             |     |     |          |                    |    |               |
|                 | ③         |      |      |                        | MALG36183IT2B4 | 83,300         | ③           | YALG36183IT2B4 | 79,500         |             |     |     |          |                    |    |               |
|                 | ③         |      |      |                        | MALG37183IT2B4 | 86,300         | ③           | YALG37183IT2B4 | 82,500         | 75          |     |     |          |                    |    |               |
| 22+3            | 60        | 16   | 5    | 1                      | ③              | MALG36223IT2B4 | 91,100      | ③              | YALG36223IT2B4 | 87,300      | 320 | 687 | 118      | 98                 | 60 | D-210<br>[7]  |
|                 | 75        |      |      |                        | ③              | MALG37223IT2B4 | 94,100      | ③              | YALG37223IT2B4 | 90,300      |     |     |          |                    | 75 |               |
| 26+3            | 60        | 20   | 5    | 1                      | ③              | MALG36263IT2B4 | 98,000      | -              | -              | -           | 320 | 789 | 118      | -                  | 60 | D-210<br>[8]  |
|                 | 75        |      |      |                        | ③              | MALG37263IT2B4 | 101,000     | -              | -              | -           |     |     |          |                    | 75 |               |
| 30+3            | 60        | 24   | 5    | 1                      | ③              | MALG36303IT2B4 | 105,100     | -              | -              | -           | 320 | 789 | 118      | -                  | 60 | D-210<br>[8]  |
|                 | 75        |      |      |                        | ③              | MALG37303IT2B4 | 108,100     | -              | -              | -           |     |     |          |                    | 75 |               |

■上記以外の商品は、別途お問い合わせください。

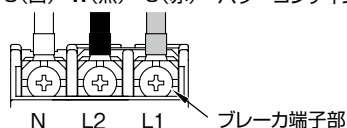
■端子台容量 150A 定格適合電線 38mm<sup>2</sup>

太陽光発電システム用ブレーカBU-52NSの  
パワーコンディショナへの接続について

※上列取付と下列取付で端子配列が異なります。ご注意ください。

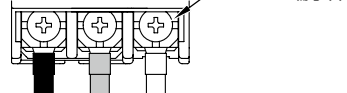
■上列取付の場合

O(白) W(黒) U(赤) パワーコンディショナ



■下列取付の場合

L2 L1 N ブレーカ端子部



W(黒) U(赤) O(白) パワーコンディショナ

この価格には消費税は含まれておりません。

納期区分:◎(当日出荷) ○(翌日出荷) ③・⑤・⑦・●(受注品)

(詳細はD-1ページ)

D  
スタンダード  
オール電化対応  
発電システム対応  
機能付  
E.V.H.V.回路付  
官公庁対応  
W.H.ボクスの他  
森分岐ブロッカー  
オプション  
資料  
外形寸法図  
生産終了品