

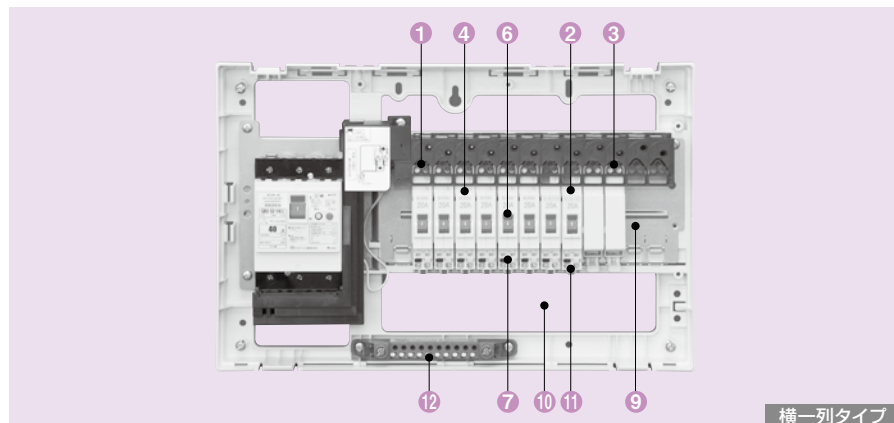
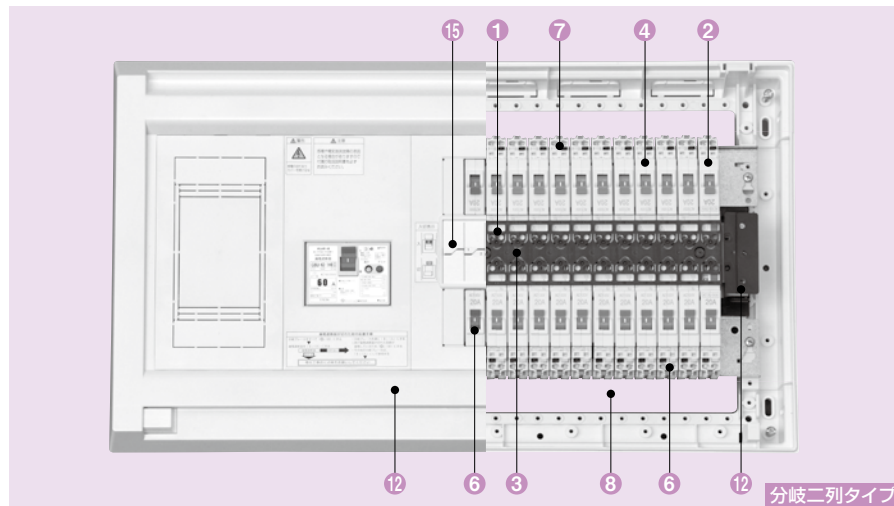
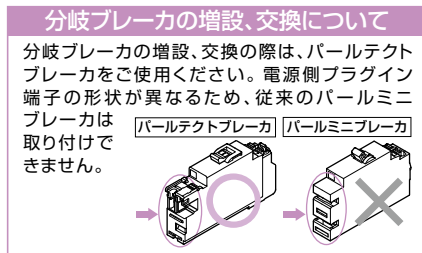
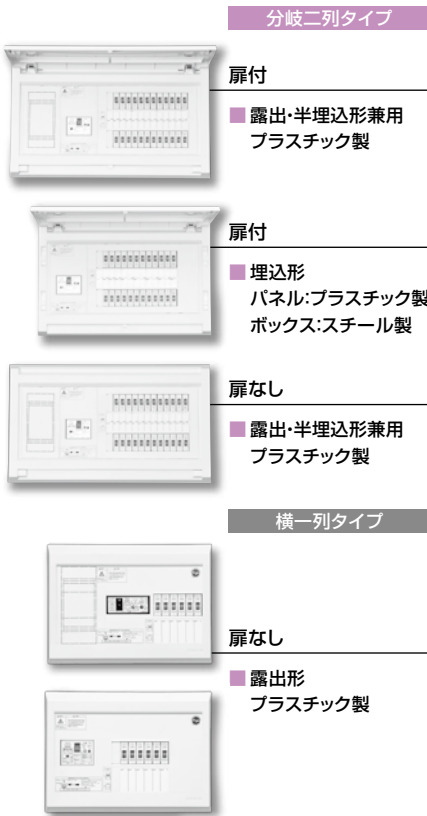
パールテクト テンパール 住宅用分電盤 の特長

インカーブフォルムを採用!

電気を安全・安心・便利・快適に使用するために分電盤の機能充実をはかりました。

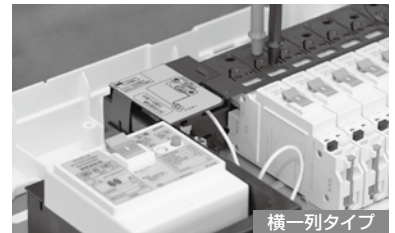
多回路化、オール電化、分散型電源、EV・PHEV回路等に対応します。新世代を担うテンパールの住宅用分電盤パールテクトです。

スタンダード
オール電化対応
発電システム対応
機能付
EV・PHEV回路付
官公庁対応
WHボックスその他
轟分岐ブレーカ
オプション
資料
外形寸法図
生産終了品

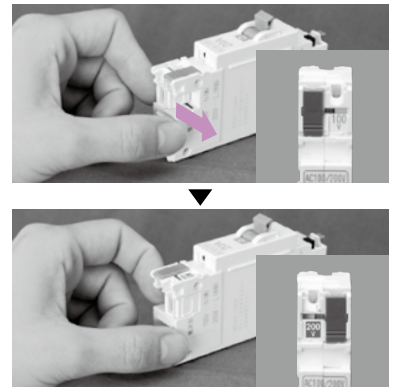


- 1 プラグイン端子方式(電源側)の分岐ブレーカ1次側で供給電圧の測定が可能!

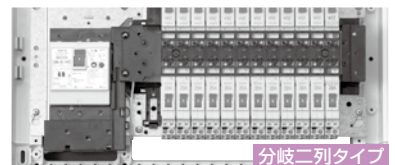
注意 テスターは先端部が14mm以上のものを使用してください。



- 2 横スライド式の電圧切替方式により文字と色で電圧表示! 100V-200V切り替えと同時に電圧表示も切り替わる構造としました。(2P2E)



- 3 銅母線バーを完全カバー! 充電部となる銅母線バーを完全にカバーで覆い正面から容易に触れられない構造としました。安全・安心の構造です。母線カバーは取り外しできません。



- 4 20Aの全分岐ブレーカは安全・安心のコード短絡保護用瞬時遮断機能付!

