

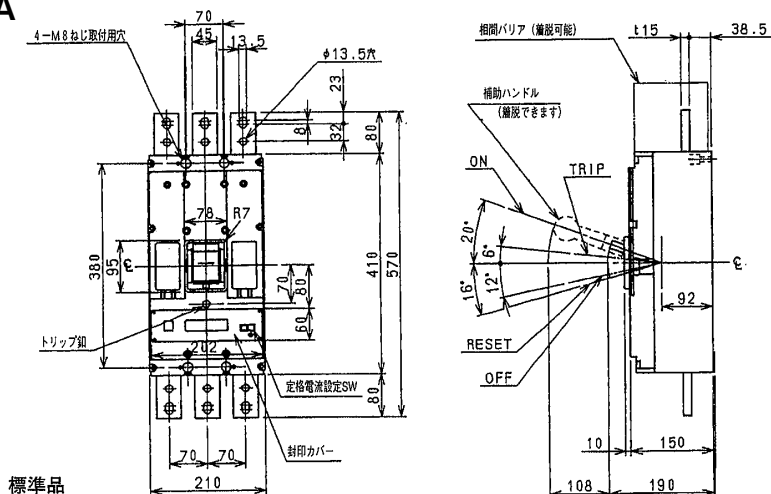
# 外形寸法図・動作特性曲線

## ■B-1003WA

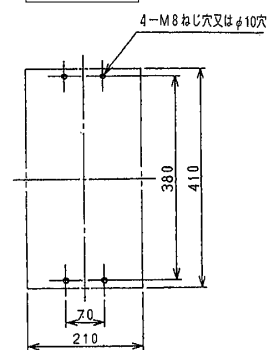
単位：mm

### 表面形

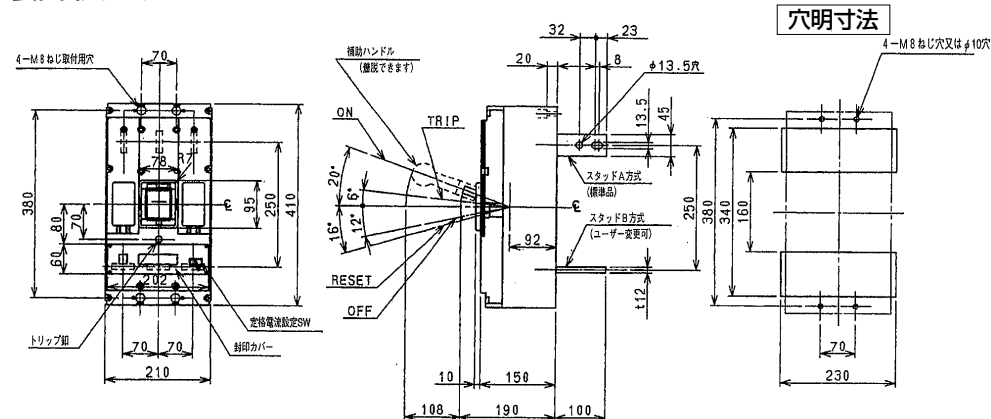
相間バリア：  
400V級は  
必ずご使用ください。



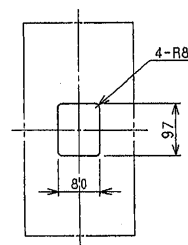
### 穴明寸法



### 裏面形(SD)

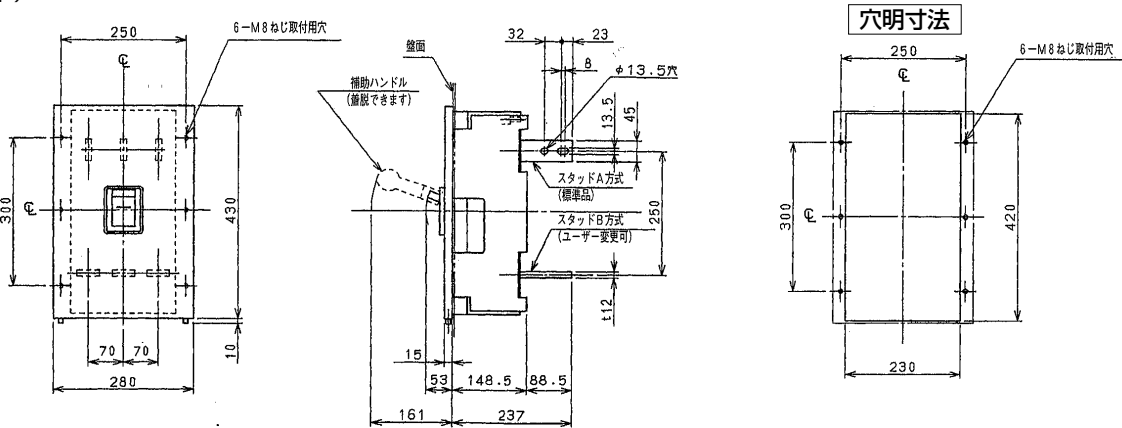


### 表板穴明寸法



表板の高さは遮断器の底面より  
150mmの場合です。  
寸法は遮断器の窓枠に対して片側  
1mmの隙間をもたせた場合です。

### 埋込形(FP)



## B-1003WA

