

パールテクト

リミッター
スペース付

北海道・東北・東京・中部・
北陸・九州各電力管内向け



省エネコントローラPC-4B組込
ピークカット機能付住宅用分電盤

機能付住宅用分電盤

扉付

扉なし

露出・半埋込形兼用
プラスチック製

| | | | |
|----------|-----------------|-------------|--|
| 単3 主幹 | 単3中性線欠相保護付漏電遮断器 | | |
| | 40A・50A | GBU-53・1HEC | |
| | 60A | GBU-63・1HEC | |
| | 75A | GBU-73・1HKC | |

| | | |
|----|-----------------|--|
| 分岐 | パールテクトブレーカ | |
| | BC-1NA(2P1E20A) | |
| | BC-2NA(2P2E20A) | |

色:マンセル8GY9.7/0.2

MALG - PC4

YALG - PC4



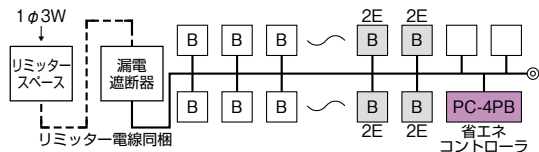
パールテクト(扉付)



パールテクト(扉なし)



回路例



| 分岐回路数 +予備回路数 | 主幹 (A) | 分岐回路 | | パールテクト(扉付) | | | パールテクト(扉なし) | | | 外形寸法(mm) | | | | | |
|-----------------|-----------|------|------|------------|--------------|-------------|-------------|--------------|-------------|----------|-----|-----|-----|------------|---------------|
| | | 2P1E | 2P2E | 納期 区分 | ご注文品番 | 標準価格 (円) | 納期 区分 | ご注文品番 | 標準価格 (円) | タテ | ヨコ | フカサ | | 総寸法 (A) | 外形 寸法 図 |
| | | | | | | | | | | | | 扉付 | 扉なし | | |
| 8+2 | 40 | 6 | 2 | ⑤ | MALG34082PC4 | 49,800 | ⑤ | YALG34082PC4 | 49,700 | 320 | 449 | 118 | 98 | 60 | D-210 [2] |
| | 50 | | | ⑤ | MALG35082PC4 | 49,800 | ⑤ | YALG35082PC4 | 49,700 | | | | | | |
| | 60 | | | ⑤ | MALG36082PC4 | 49,800 | ⑤ | YALG36082PC4 | 49,700 | | | | | | |
| 12+2 | 40 | 10 | 2 | ⑤ | MALG34122PC4 | 57,400 | ⑤ | YALG34122PC4 | 55,100 | 320 | 483 | 118 | 98 | 60 | D-210 [3] |
| | 50 | | | ⑤ | MALG35122PC4 | 57,400 | ⑤ | YALG35122PC4 | 55,100 | | | | | | |
| | 60 | | | ⑤ | MALG36122PC4 | 57,400 | ⑤ | YALG36122PC4 | 55,100 | | | | | 75 | |
| | 75 | | | ⑤ | MALG37122PC4 | 63,300 | ⑤ | YALG37122PC4 | 60,800 | | | | | | |
| 16+2 | 40 | 12 | 4 | ⑤ | MALG34162PC4 | 62,400 | ⑤ | YALG34162PC4 | 60,100 | 320 | 517 | 118 | 98 | 60 | D-211 [4] |
| | 50 | | | ⑤ | MALG35162PC4 | 62,400 | ⑤ | YALG35162PC4 | 60,100 | | | | | | |
| | 60 | | | ⑤ | MALG36162PC4 | 62,400 | ⑤ | YALG36162PC4 | 60,100 | | | | | 75 | |
| | 75 | | | ⑤ | MALG37162PC4 | 68,300 | ⑤ | YALG37162PC4 | 65,700 | | | | | | |
| 20+2 | 60 | 16 | 4 | ⑤ | MALG36202PC4 | 69,400 | ⑤ | YALG36202PC4 | 65,600 | 320 | 551 | 118 | 98 | 60 | D-211 [5] |
| | 75 | | | ⑤ | MALG37202PC4 | 75,300 | ⑤ | YALG37202PC4 | 71,400 | | | | | 75 | |
| 24+2 | 60 | 18 | 6 | ⑤ | MALG36242PC4 | 77,400 | ⑤ | YALG36242PC4 | 73,900 | 320 | 619 | 118 | 98 | 60 | D-211 [6] |
| | 75 | | | ⑤ | MALG37242PC4 | 83,400 | ⑤ | YALG37242PC4 | 79,900 | | | | | 75 | |
| 28+2 | 60 | 22 | 6 | ⑤ | MALG36282PC4 | 86,300 | ⑤ | YALG36282PC4 | 82,800 | 320 | 619 | 118 | 98 | 60 | D-211 [6] |
| | 75 | | | ⑤ | MALG37282PC4 | 92,300 | ⑤ | YALG37282PC4 | 88,800 | | | | | 75 | |
| 32+2 | 60 | 26 | 6 | ⑤ | MALG36322PC4 | 93,100 | ⑤ | YALG36322PC4 | 89,600 | 320 | 687 | 118 | 98 | 60 | D-212 [7] |
| | 75 | | | ⑤ | MALG37322PC4 | 99,200 | ⑤ | YALG37322PC4 | 95,600 | | | | | 75 | |

■上記以外の商品は、別途お問い合わせください。

■ご採用事例①(3LDKの部屋用)

| 盤名称 及び 仕様 | 電気方式 主幹容量 | 回路 番号 | 電圧 (V) | 分岐遮断器 (AF/AT) | 負荷名称 | 負荷 容量 (VA) | 備考 | |
|--------------------------|---|------------------|-----------|------------------|------------|------------------|-----------|--|
| 各戸 分電盤 3LDK タイプ | 1φ3W 100/200V ELCB 3P 60AF/60AT 30mA (OC付) 最大設計 容量 10kVA 当初契約 容量 60A | A | 100 | MCB2P1E30AF/20AT | P3級受信機 | | ハンドルキャップ付 | |
| | | B | 200 | MCB2P2E30AF/30AT | エコキュート用 | 3.2kW | 温水器用 | |
| | | 1 | 100 | MCB2P1E30AF/20AT | 電灯コンセント | | | |
| | | 2 | 100 | MCB2P1E30AF/20AT | 電灯コンセント | | | |
| | | 3 | 100 | MCB2P1E30AF/20AT | 電灯コンセント | | | |
| | | 4 | 100 | MCB2P1E30AF/20AT | 電灯コンセント | | | |
| | | 5 | 100 | MCB2P1E30AF/20AT | 電灯コンセント | | | |
| | | 6 | 100 | MCB2P1E30AF/20AT | 電子レンジ用 | | | |
| | | 7 | 100 | MCB2P1E30AF/20AT | 洗濯乾燥機用 | | | |
| | | 8 | 100 | MCB2P1E30AF/20AT | 浴室乾燥機用 | | | |
| | | 9 | 100 | MCB2P1E30AF/20AT | キッチンオプション用 | | | |
| | | 10 | 200 | MCB2P1E30AF/30AT | IHヒーター用 | 4.8kW | | |
| | | 11 | 100/200 | MCB2P2E30AF/20AT | エアコン用 | | | |
| | | 12 | 100/200 | MCB2P2E30AF/20AT | エアコン用 | | | |
| | | 13 | 100/200 | MCB2P2E30AF/20AT | エアコン用 | | | |
| | | 14 | 200 | MCB2P2E30AF/20AT | 床暖房 | | | |
| 15 | 100 | MCB2P1E30AF/20AT | パッシブキー用 | | | | | |
| 16 | 100/200 | | | 予備 | | | | |

■オール電化住宅でのご採用例

IHクッキングヒーターを使用するときに、契約電流を越えないように他のJEM-A端子を有する電気機器(エアコン、食器洗浄機、コンベック、床暖房等)を一時的に使用できないように回路を切ります。IHクッキングヒーターによる調理が終了後に電流が減少して再度自動的に使用できるようになります。

D

スタンダード

オール電化対応

発電システム対応

機能付

EV/HEV回路付

官公庁対応

W/Mボクスの他

森分岐ブレーカ

オプション

資料

外形寸法図

生産終了品