

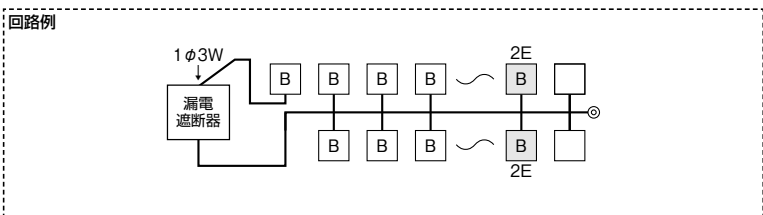
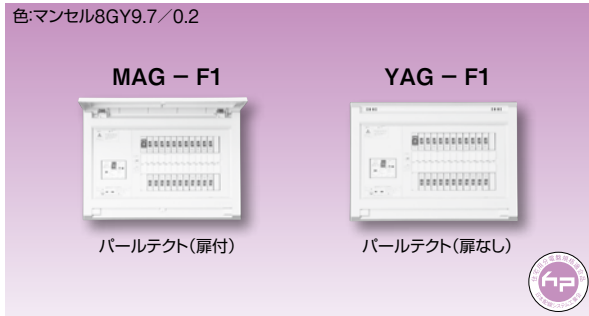
リミッター
スペースなし
全電力管内向け

1次送り付

総務省令第40号対応適用マンション用
1次送り回路付住宅用分電盤
(BC-1NA 2P1E 20A)

機能付住宅用分電盤	
扉付	扉なし
露出・半埋込形兼用 プラスチック製	

単3 主幹	単3中性線欠相保護付漏電遮断器				分岐	パールテクトブレーカ	
	60A	GBU-63-1HEC				BC-1NA(2P1E20A)	
	100A	GBU-103-1HKC				BC-2NA(2P2E20A)	



分岐回路数 +予備回路数	主幹 (A)	分岐回路		パールテクト(扉付)				パールテクト(扉なし)				外形寸法(mm)			
		2P1E	2P2E	納期 区分	ご注文品番	標準価格 (円)	納期 区分	ご注文品番	標準価格 (円)	タテ	ヨコ	フカサ		盤定格 (A)	外形 寸法 図
												扉付	扉なし		
10+2	60	8	2	③	MAG36102F1	30,600	③	YAG36102F1	30,100	320	347	103	83	60	D-212 [9]
14+2	60	10	4	③	MAG36142F1	36,400	③	YAG36142F1	34,500	320	381	103	83	60	D-213 [10]
18+2	60	14	4	③	MAG36182F1	41,100	③	YAG36182F1	38,800	320	415	103	83	60	D-213 [11]
22+2	60	16	6	③	MAG36222F1	46,600	③	YAG36222F1	42,900	320	449	118	98	60	D-210 [2]
26+2	60	20	6	③	MAG36262F1	54,400	③	YAG36262F1	50,800	320	483	118	98	60	D-210 [3]
30+2	100	24	6	③	MAG310302F1	79,900	③	YAG310302F1	75,600	320	517	118	98	100	D-211 [4]
34+2	100	28	6	③	MAG310342F1	88,100	③	YAG310342F1	83,800	320	551	118	98	100	D-211 [5]

■上記以外の商品は、別途お問い合わせください。
(注)1次送り回路はハンドルキャップ付です。

■総務省令第40号適用マンションにご利用ください。

総務省令第40号により共同住宅用受信機(住宅情報盤)に使用する電源には1次送り回路付住宅用分電盤が必要です。

(注)詳細な適用条件は平成17年総務省令第40号をご確認ください。

D
スタンダード
オール電化対応
発電システム対応
機能付
E・V・H・V回路付
官公庁対応
W・Hボクスの他
毒分岐ブコカ算
オフショ
資料
外形寸法図
生産終了品