

パールテクト

リミッター  
スペースなし

全電力管内向け



太陽光発電システム  
IHクッキングヒーター  
エコキュートまたは電気温水器(端子台付)

カラー電力モニター対応  
・単3分岐ブレーカ  
・センサーユニット取付スペース付

エコキュートまたは  
温水器用ブレーカ

発電システム対応住宅用分電盤

扉付 付属機器  
取付スペース付

30A  
BC-2NA

露出・半埋込形兼用  
プラスチック製

|    |                 |           |      |            |
|----|-----------------|-----------|------|------------|
| 単3 | 単3中性線欠相保護付漏電遮断器 |           |      |            |
|    | 40A,50A         | GBU-53HEC | 100A | GBU-103HKC |
|    | 60A             | GBU-63HEC |      |            |
|    | 75A             | GBU-73HKC |      |            |

|    |                     |  |
|----|---------------------|--|
| 分岐 | パールテクトブレーカ          |  |
|    | BC-1NA(2P1E20A)     |  |
|    | BC-2NA(2P2E20A,30A) |  |
|    | BC-3-1NSA(2P2E20A)  |  |

色:マンセル8GY9.7/0.2

MAG - IT2B3NP

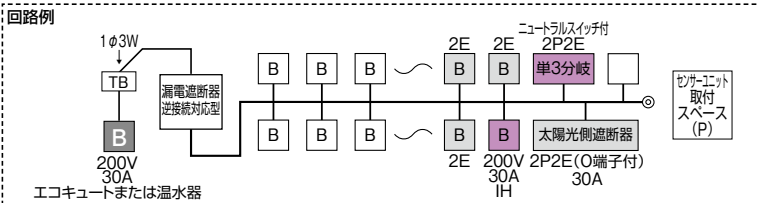


パールテクト(扉付)



付属機器取付スペース  
タテ175×ヨコ75×フカサ64

太陽光発電システム側遮断器  
BU-52NS(O端子付)2P2E30A



| 分岐回路数<br>+予備回路数 | 主幹<br>(A) | 分岐回路 |      |                         | パールテクト(扉付) |                  |             | 外形寸法(mm) |     |     | 盤定格<br>(A) | 外形<br>寸法<br>図 |
|-----------------|-----------|------|------|-------------------------|------------|------------------|-------------|----------|-----|-----|------------|---------------|
|                 |           | 2P1E | 2P2E | IH用<br>2P2E<br>30A 200V | 納期<br>区分   | ご注文品番            | 標準価格<br>(円) | タテ       | ヨコ  | フカサ |            |               |
| 10+1            | 40        | 8    | 1    | 1                       | ③          | MAG34101IT2B3NP  | 66,500      | 320      | 619 | 118 | 60         | D-211<br>[6]  |
|                 | 50        |      |      |                         | ③          | MAG35101IT2B3NP  | 66,500      |          |     |     |            |               |
|                 | 60        |      |      |                         | ③          | MAG36101IT2B3NP  | 66,500      |          |     |     |            |               |
| 14+1            | 40        | 10   | 3    | 1                       | ③          | MAG34141IT2B3NP  | 74,500      | 320      | 619 | 118 | 60         | D-211<br>[6]  |
|                 | 50        |      |      |                         | ③          | MAG35141IT2B3NP  | 74,500      |          |     |     |            |               |
|                 | 60        |      |      |                         | ③          | MAG36141IT2B3NP  | 74,500      |          |     |     |            |               |
|                 | 75        |      |      |                         | ③          | MAG37141IT2B3NP  | 79,100      |          |     |     |            |               |
| 18+1            | 50        | 14   | 3    | 1                       | ③          | MAG35181IT2B3NP  | 82,500      | 320      | 687 | 118 | 60         | D-212<br>[7]  |
|                 | 60        |      |      |                         | ③          | MAG36181IT2B3NP  | 82,500      |          |     |     |            |               |
|                 | 75        |      |      |                         | ③          | MAG37181IT2B3NP  | 87,100      |          |     |     |            |               |
|                 | 100       |      |      |                         | ③          | MAG310181IT2B3NP | 99,500      |          |     |     |            |               |
| 22+1            | 60        | 16   | 5    | 1                       | ③          | MAG36221IT2B3NP  | 89,500      | 320      | 687 | 118 | 60         | D-212<br>[7]  |
|                 | 75        |      |      |                         | ③          | MAG37221IT2B3NP  | 94,100      |          |     |     |            |               |
|                 | 100       |      |      |                         | ③          | MAG310221IT2B3NP | 106,500     |          |     |     |            |               |
| 26+1            | 75        | 20   | 5    | 1                       | ③          | MAG37261IT2B3NP  | 101,600     | 320      | 789 | 118 | 100        | D-212<br>[8]  |
|                 | 100       |      |      |                         | ③          | MAG310261IT2B3NP | 113,000     |          |     |     |            |               |
| 30+1            | 75        | 24   | 5    | 1                       | ③          | MAG37301IT2B3NP  | 108,700     | 320      | 789 | 118 | 100        | D-212<br>[8]  |
|                 | 100       |      |      |                         | ③          | MAG310301IT2B3NP | 120,700     |          |     |     |            |               |

■上記以外の商品は、別途お問い合わせください。

■端子台容量 150A 定格適合電線 38mm<sup>2</sup>

■センサーユニット取付スペース(P)寸法

