

単3 主幹	単3中性線欠相保護付漏電遮断器		
	40A, 50A	GBU-53HEC	
	60A	GBU-63HEC	
	75A	GBU-73HKC	

分岐	パールテクトブレーカ	
	BC-1NA(2P1E20A)	
	BC-2NA(2P2E20A)	

色:マンセル8GY9.7/0.2

MALG - T2GS



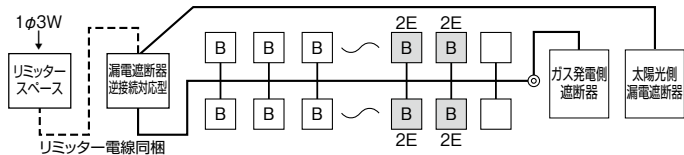
パールテクト(扉付)



ガス発電システム側遮断器
B-33EC 3P3E20A

太陽光発電システム側遮断器
GBU-53-1HECS 3P2E30A

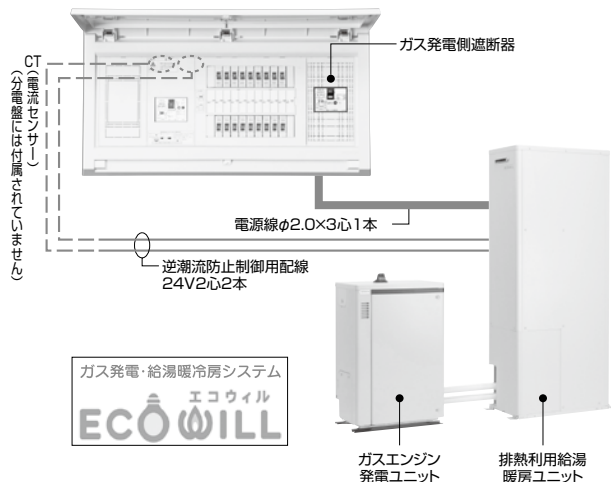
回路例



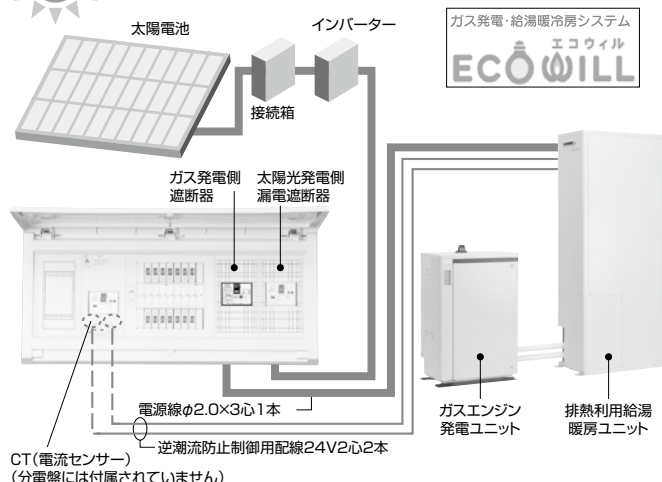
分岐回路数 +予備回路数	主幹 (A)	分岐回路		パールテクト(扉付)			外形寸法(mm)			標準価格 (円)	納期 区分	ご注文品番
		2P1E	2P2E	タテ	ヨコ	フカサ	盤定格 (A)	外形寸法 図				
10+2	50	8	2	③	MALG35102T2GS	74,200	320	687	118	60	D-212 ⑦	
	60			③	MALG36102T2GS	74,200						
14+2	50	10	4	③	MALG35142T2GS	82,200	320	687	118	60	D-212 ⑦	
	60			③	MALG36142T2GS	82,200						
18+2	50	14	4	③	MALG35182T2GS	90,500	320	789	118	60	D-212 ⑧	
	60			③	MALG36182T2GS	90,500						
22+2	60	16	6	③	MALG36222T2GS	96,500	320	789	118	60	D-212 ⑧	
	75			③	MALG37222T2GS	99,500				75		
26+2	60	20	6	③	MALG36262T2GS	104,200	320	789	118	60	D-212 ⑧	
	75			③	MALG37262T2GS	107,200				75		

- 上記以外の商品は、別途お問い合わせください。
- ガス発電側遮断器は配線用遮断器(B-33EC)です。
- 太陽光発電側遮断器は漏電遮断器(GBU-53-1HECS)です。
- ※ECOWILLは、大阪ガスの登録商標です。※ENE-FARMは、大阪ガス、東京ガス、新日本石油の登録商標です。

ガス発電・給湯暖房機用電気系統接続概要図



ガス発電・給湯暖房機+太陽光発電システム用電気系統接続概要図



D

スタンダード

オール電化対応

発電システム対応

機能付

EV・HEV回路付

官公庁対応

WMボタンスの他

毒分岐ブリンカ

オプション

資料

外形寸法図

生産終了品