

|          |                |           |  |
|----------|----------------|-----------|--|
| 単3<br>主幹 | 単3中性線欠相保護漏電遮断器 |           |  |
|          | 40A・50A        | GBU-53HEC |  |
|          | 60A            | GBU-63HEC |  |
|          | 75A            | GBU-73HKC |  |

|    |                 |  |
|----|-----------------|--|
| 分岐 | パールテクトブレーカ      |  |
|    | BC-1NA(2P1E20A) |  |
|    | BC-2NA(2P2E20A) |  |

色:マンセル8GY9.7/0.2

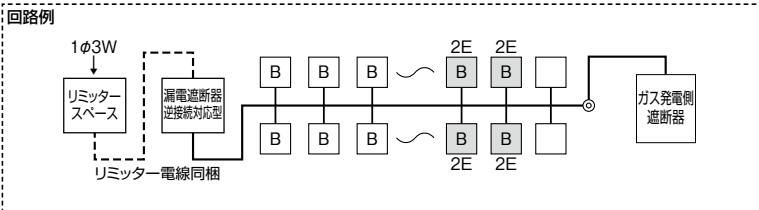
MALG - GS



パールテクト(扉付)



ガス発電システム側遮断器  
B-33EC 3P3E20A



| 分岐回路数<br>+予備回路数 | 主幹<br>(A) | 分岐回路 |      | パールテクト(扉付) |             |             | 外形寸法(mm) |     |     | 盤定格<br>(A) | 外形<br>寸法<br>図 |
|-----------------|-----------|------|------|------------|-------------|-------------|----------|-----|-----|------------|---------------|
|                 |           | 2P1E | 2P2E | 納期<br>区分   | ご注文品番       | 標準価格<br>(円) | タテ       | ヨコ  | フカサ |            |               |
| 10+2            | 40        | 8    | 2    | ○          | MALG34102GS | 52,200      | 320      | 551 | 118 | 60         | D-211<br>5    |
|                 | 50        |      |      | ○          | MALG35102GS | 52,200      |          |     |     |            |               |
|                 | 60        |      |      | ○          | MALG36102GS | 52,200      |          |     |     |            |               |
| 14+2            | 40        | 10   | 4    | ○          | MALG34142GS | 60,200      | 320      | 619 | 118 | 60         | D-211<br>6    |
|                 | 50        |      |      | ○          | MALG35142GS | 60,200      |          |     |     |            |               |
|                 | 60        |      |      | ○          | MALG36142GS | 60,200      |          |     |     |            |               |
|                 | 75        |      |      | ○          | MALG37142GS | 63,200      |          |     |     | 75         |               |
| 18+2            | 50        | 14   | 4    | ○          | MALG35182GS | 68,200      | 320      | 619 | 118 | 60         | D-211<br>6    |
|                 | 60        |      |      | ○          | MALG36182GS | 68,200      |          |     |     |            |               |
|                 | 75        |      |      | ○          | MALG37182GS | 71,200      |          |     |     | 75         |               |
| 22+2            | 50        | 16   | 6    | ○          | MALG35222GS | 76,700      | 320      | 687 | 118 | 60         | D-212<br>7    |
|                 | 60        |      |      | ○          | MALG36222GS | 76,700      |          |     |     |            |               |
|                 | 75        |      |      | ○          | MALG37222GS | 79,700      |          |     |     | 75         |               |
| 26+2            | 60        | 20   | 6    | ○          | MALG36262GS | 81,200      | 320      | 687 | 118 | 60         | D-212<br>7    |
|                 | 75        |      |      | ○          | MALG37262GS | 84,200      |          |     |     |            |               |
| 30+2            | 60        | 24   | 6    | ○          | MALG36302GS | 90,700      | 320      | 789 | 118 | 60         | D-212<br>8    |
|                 | 75        |      |      | ○          | MALG37302GS | 93,700      |          |     |     |            |               |
| 34+2            | 60        | 28   | 6    | ○          | MALG36342GS | 98,000      | 320      | 789 | 118 | 60         | D-212<br>8    |
|                 | 75        |      |      | ○          | MALG37342GS | 101,500     |          |     |     |            |               |

■上記以外の商品は、別途お問い合わせください。

■ガス発電側遮断器は配線用遮断器(B-33EC)です。

※ECOWILLは、大阪ガスの登録商標です。※ENE-FARMは、大阪ガス、東京ガス、新日本石油の登録商標です。

家庭用ガスエンジンコージェネレーションシステム

ガス発電・給湯暖冷房機のしくみと熱の利用先

