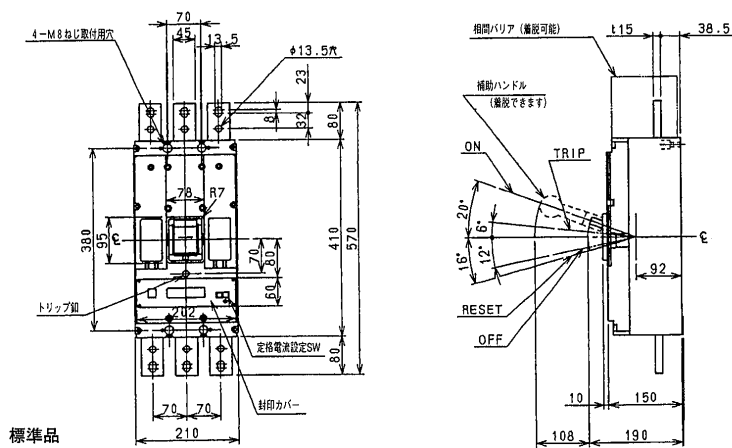


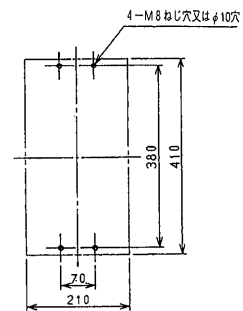
## ■B-1203WA

単位: mm

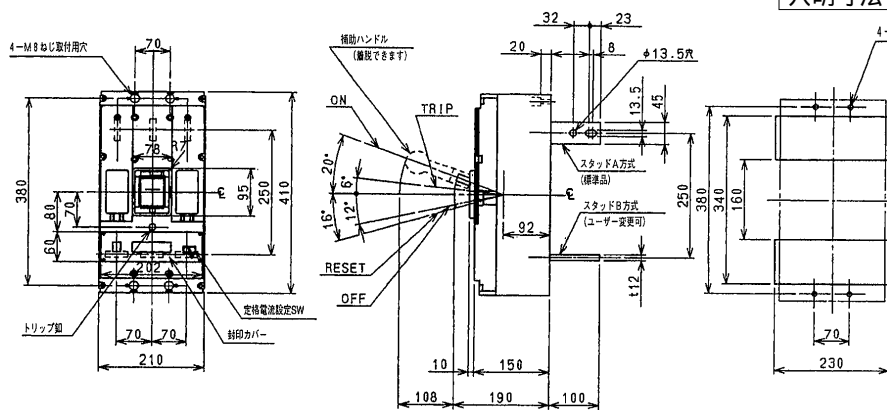
表面形 相間バリア: 400V級は必ずご使用ください。



穴明寸法

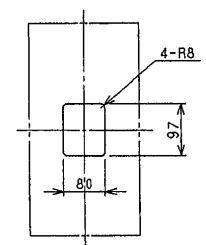


裏面形 (SD)



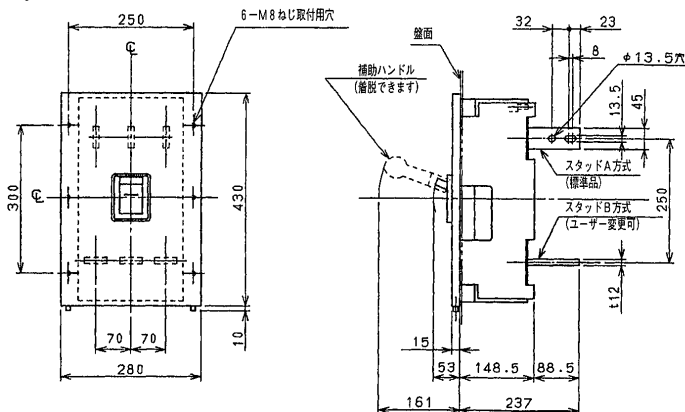
穴明寸法

表板穴明寸法

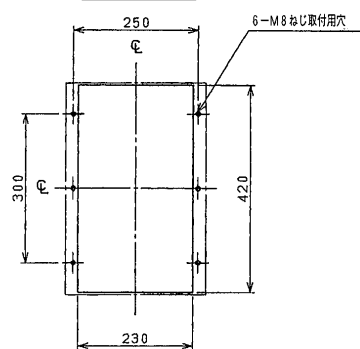


表板の高さは遮断器の底面より150mmの場合です。寸法は遮断器の窓枠に対して片側1mmの隙間をもたせた場合です。

埋込形 (FP)



穴明寸法



## B-1203WA

