

安全ブレーカ

B

配線用遮断器

漏電遮断器

配線用遮断器、漏電遮断器、オプション・資料

極数(P)素子数(E)フレーム(AF)		2P・1E・30AF											
型式		B-1EA(住宅用)						B-1EA(住宅用・白色ハンドル仕様)					
定格使用電圧Ue		100V											
AC													
DC		—											
定格電流 ご注文品番	2A	B1EA02											
	3A	B1EA03											
	5A	B1EA05											
				6A	B1EA06								
				10A	B1EA10								
							15A	B1EA15		15A	B1EA15W		
							20A	B1EA20		20A	B1EA20W		
			30A	B1EA30								30A	B1EA30W
標準価格(円)		1,760		910		880		880		910			
外観及び外形寸法(mm)		 A 70 B 32 C 40 D 57						 A 70 B 32 C 40 D 57					
定格遮断容量(kA)		1.0		1.5				1.5					
JIS C 8211 Ann2( lcn ) AC 100/200V													
200V													
JIS C 8201-2-1 Ann2( lcu/lcs ) DC 48V													
125V													
端子仕様		ソルダレス端子方式(当座金付)											
接続可能最大電線(mm²)		8											
取付可能付属装置	裏面形 SD	—											
	埋込形 FP	—											
	補助スイッチ AX	—											
	警報スイッチ AL	—											
	電圧引外し装置 SHT	—											
	不足電圧引外し装置 UVT	—											
	端子台 TB	—											
	トリップボタン TRB	—											
	キャップ式 LC	別売(LC-03)											
	施錠式 HL	—											
	外部操作ハンドル HA	—											
	機械的インターロック MIW	—											
	バリア BA	—											
端子カバー	表面形 TMC	付 属											
	裏面形 BTC	—											
逆接続		可 能											
適合JIS規格		JIS C 8211 Ann2											
過電流引外し方式		熱動電磁		熱 動									
質量(kg)		0.09											
一梱入数		100											
特性、寸法図記載ページ		B-63											

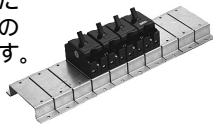
付属装置価格は「付属装置」の項を参照。P.B-245～

ハンドルキャップ  
遮断器のハンドルをON、OFFいずれかの状態で操作禁止を表示する部品です。ハンドルキャップは10個単位でご注文ください。



価格/1個	
型式	LC-03
ご注文品番	ULC03
納期区分	
標準価格(円)	120

安全ブレーカ用取付台  
安全ブレーカを最大23個取付けることが可能です。またパネルカット面までの高さを60mmにできます。必要に応じて切離してご使用ください。10本単位でご注文ください。



価格/23連・1本	
型式	UED26P
ご注文品番	UZZUED26P
納期区分	
標準価格(円)	1,050