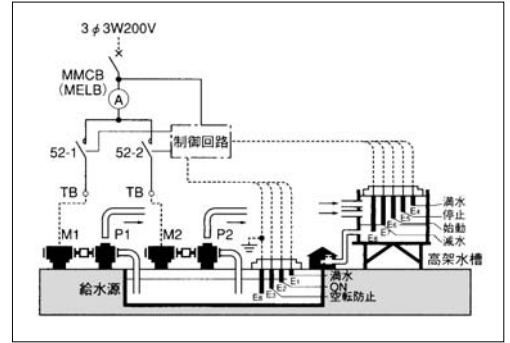


運転方式	警報種別	給水用	排水用
自動交互運転	無電圧		-

NEW
TMCG4AX
給水用又は排水用



(注) 50Hz地域でのコンデンサの使用は150 μ Fとなり、キャビネットのタテ寸法が100mm追加されます。価格については別途お問合せください。

3 3W 200V 給水源の水位表示と減水によるポンプの空転防止、
高架水槽の水位表示を兼ねた給水の自動運転 塗装色：クリーム色
(マンセル2.5Y9/1)

(屋内用)

保護等級 IP2XD

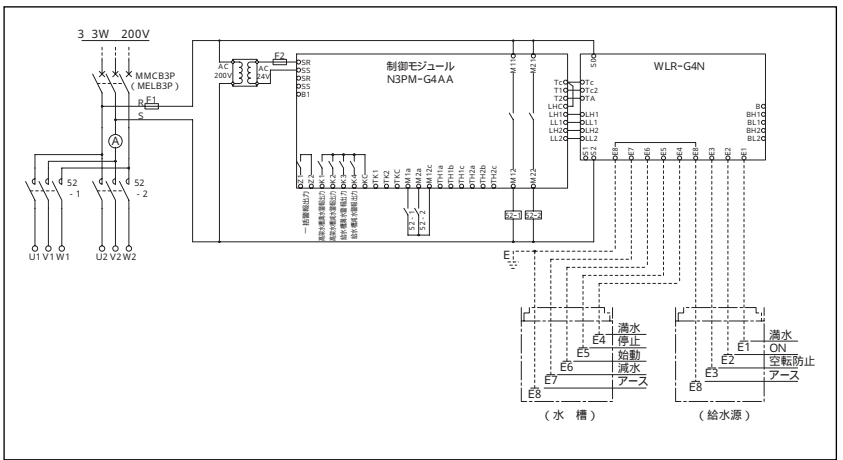
容量	仕様 (コンデンサスペース付)	主幹:漏電遮断器(電動機保護兼用)		主幹:配線用遮断器(電動機保護兼用)		キャビネット寸法(mm)			納期 区分
		ご注文品番(型式)	標準価格(円)	ご注文品番(型式)	標準価格(円)	タテ	ヨコ	フカサ	
0.4kW	20 μ F以下	TMCG4AX-04EA	187,600	TMCG4AX-04A	174,900	600	500	160	
0.75kW	30 μ F以下	TMCG4AX-07EA	187,600	TMCG4AX-07A	174,900				
1.5kW	40 μ F以下	TMCG4AX-15EA	187,600	TMCG4AX-15A	174,900				
2.2kW	50 μ F以下	TMCG4AX-22EA	187,600	TMCG4AX-22A	174,900				
3.7kW	75 μ F以下	TMCG4AX-37EA	204,700	TMCG4AX-37A	189,500				
5.5kW	100 μ F以下	TMCG4AX-55EA	229,400	TMCG4AX-55A	211,700	700	500	160	
7.5kW	100 μ F以下(注)	TMCG4AX-75EA	229,400	TMCG4AX-75A	211,700				

(屋外用)

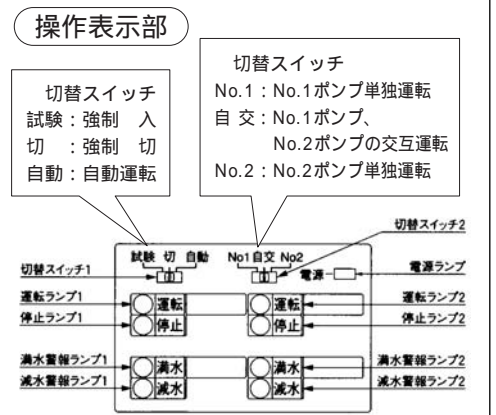
保護等級 IP44

容量	仕様 (コンデンサスペース付)	主幹:漏電遮断器(電動機保護兼用)		主幹:配線用遮断器(電動機保護兼用)		キャビネット寸法(mm)			納期 区分
		ご注文品番(型式)	標準価格(円)	ご注文品番(型式)	標準価格(円)	タテ	ヨコ	フカサ	
0.4kW	20 μ F以下	TMCG4AXO-04EA	204,300	TMCG4AXO-04A	191,300	620	500	200	
0.75kW	30 μ F以下	TMCG4AXO-07EA	204,300	TMCG4AXO-07A	191,300				
1.5kW	40 μ F以下	TMCG4AXO-15EA	204,300	TMCG4AXO-15A	191,300				
2.2kW	50 μ F以下	TMCG4AXO-22EA	204,300	TMCG4AXO-22A	191,300				
3.7kW	75 μ F以下	TMCG4AXO-37EA	219,000	TMCG4AXO-37A	203,900				
5.5kW	100 μ F以下	TMCG4AXO-55EA	246,500	TMCG4AXO-55A	228,500	720	500	200	
7.5kW	100 μ F以下(注)	TMCG4AXO-75EA	246,500	TMCG4AXO-75A	228,500				

結線図



動作説明



ご注意
停電復旧時、水面がE₂に達していない場合、空転防止がかかります。

- 動作(給水源の水位表示と減水による空転防止、高架水槽の水位表示を兼ねた給水の自動運転)
- 給水源の水面が何らかの事故でE₁に達すると給水源の満水警報、E₃以下になるとポンプは停止し空転を防止し給水源の減水警報を出します。
 - 給水源の水面がE₂に達すると給水源の減水警報が解除され、ポンプの運転準備が整います。
 - 水槽の水面が何らかの事故でE₄に達すると水槽の満水警報、E₇以下になると水槽の減水警報を出します。
 - 水槽の水面がE₆以下になるとポンプは始動し、E₅に達するとポンプは停止します。

入出力端子

