

自動点滅回路付電灯分電盤

分岐：ミニ・イコールブレーカ

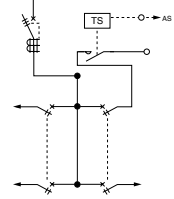
LTG-A-TM LTB-A-TM

保護等級 IP2XD

分岐：ミニ・イコールブレーカ(2P1E20A)
鉄板：表面処理鋼板
キャビネット板厚：1.6mm
ハンドル：平面ハンドル
塗装色：標準色クリーム色(マンセル2.5Y9/1)
タイムスイッチ×1 / 電磁接触器×1付
EEスイッチ接続端子 / 自動、手動切換
スイッチ付



LTGタイプ



LTBタイプは主幹が配線用遮断器です。

単3

主幹：単3中性線欠相保護付

漏電遮断器・配線用遮断器

自動点滅回路(1回路)付

タイムスイッチ付

| 主幹 (A) | 自動点滅回路 | 分岐回路数 + 予備回路数 | 主幹：漏電遮断器 | | 主幹：配線用遮断器 | | キャビネット寸法 (mm) | | | 納期区分 |
|--------------------------|------------------|---------------|-------------|----------|-------------|----------|---------------|-----|-----|------|
| | | | ご注文品番(型式) | 標準価格 (円) | ご注文品番(型式) | 標準価格 (円) | タテ | ヨコ | フカサ | |
| 協約形 KC 50 (60) | タイムスイッチ 電磁接触器 | 10+0 | LTG05A10TM | 126,500 | LTB05A10TM | 120,100 | 600 | 500 | 120 | |
| | | 18+0 | LTG05A18TM | 144,000 | LTB05A18TM | 137,000 | 700 | 500 | 120 | |
| | | 24+0 | LTG05A24TM | 159,000 | LTB05A24TM | 151,000 | 800 | 500 | 120 | |
| | | 30+0 | LTG05A30TM | 172,000 | LTB05A30TM | 166,000 | 900 | 500 | 120 | |
| 経済形 EC 100 (75) | タイムスイッチ 電磁接触器 | 18+0 | LTG10A18TMB | 174,000 | LTB10A18TMB | 165,000 | 800 | 500 | 120 | |
| | | 24+0 | LTG10A24TMB | 188,000 | LTB10A24TMB | 179,000 | 900 | 500 | 120 | |
| | | 30+0 | LTG10A30TMB | 203,000 | LTB10A30TMB | 194,000 | 1000 | 500 | 120 | |
| | | 42+0 | LTG10A42TMB | 232,000 | LTB10A42TMB | 224,000 | 1100 | 500 | 120 | |
| | | 48+0 | LTG10A48TMB | 253,000 | LTB10A48TMB | 244,000 | 1200 | 500 | 120 | |
| 150 (125) | タイムスイッチ 電磁接触器 | 18+0 | LTG15A18TMB | 188,000 | LTB15A18TMB | 175,000 | 800 | 500 | 120 | |
| | | 24+0 | LTG15A24TMB | 201,000 | LTB15A24TMB | 188,000 | 900 | 500 | 120 | |
| | | 30+0 | LTG15A30TMB | 216,000 | LTB15A30TMB | 203,000 | 1000 | 500 | 120 | |
| | | 42+0 | LTG15A42TMB | 244,000 | LTB15A42TMB | 231,000 | 1100 | 500 | 120 | |
| | | 48+0 | LTG15A48TMB | 265,000 | LTB15A48TMB | 251,000 | 1200 | 500 | 120 | |
| 200 | タイムスイッチ 電磁接触器 | 24+0 | LTG20A24TM | 265,000 | LTB20A24TM | 257,000 | 1000 | 500 | 160 | |
| | | 30+0 | LTG20A30TM | 278,000 | LTB20A30TM | 271,000 | 1100 | 500 | 160 | |
| | | 36+0 | LTG20A36TM | 291,000 | LTB20A36TM | 284,000 | 1200 | 500 | 160 | |
| | | 42+0 | LTG20A42TM | 304,000 | LTB20A42TM | 297,000 | 1300 | 500 | 160 | |
| | | 54+0 | LTG20A54TM | 331,000 | LTB20A54TM | 324,000 | 1400 | 500 | 160 | |
| | | 60+0 | LTG20A60TM | 351,000 | LTB20A60TM | 344,000 | 1500 | 500 | 160 | |
| 250 | タイムスイッチ 電磁接触器 | 24+0 | LTG25A24TM | 269,000 | LTB25A24TM | 265,000 | 1000 | 500 | 160 | |
| | | 30+0 | LTG25A30TM | 282,000 | LTB25A30TM | 278,000 | 1100 | 500 | 160 | |
| | | 36+0 | LTG25A36TM | 296,000 | LTB25A36TM | 291,000 | 1200 | 500 | 160 | |
| | | 42+0 | LTG25A42TM | 309,000 | LTB25A42TM | 304,000 | 1300 | 500 | 160 | |
| | | 54+0 | LTG25A54TM | 335,000 | LTB25A54TM | 331,000 | 1400 | 500 | 160 | |
| | | 60+0 | LTG25A60TM | 356,000 | LTB25A60TM | 351,000 | 1500 | 500 | 160 | |

上記以外の仕様につきましては、別途お問い合わせください。

タイムスイッチ仕様(24時間式) 停電補償付、AC100-200V共用
埋込形も製作できます。別途お問い合わせください。

盤の定路電流は主幹の80%です。接続する負荷容量にご注意願います。

電磁接触器仕様 定格通電電流20A (AC3級200~220V12A)

主幹組込漏電遮断器

| 仕様 | 型式 | 外形寸法(mm) |
|--------------------|-------------|------------|
| 3P2E 50AF 50A | GBU-53-1KC | 98×75×80 |
| 3P2E 60AF 60A | GBU-63-1KC | 〃 |
| 3P2E 125AF 75-125A | GBU-123-1EC | 130×75×80 |
| 3P2E 150AF 150A | GBU-153-1EC | 〃 |
| 3P2E 225AF 200A | GBU-223-1EA | 165×105×82 |
| 3P2E 250AF 250A | GBU-253-1EA | 〃 |

主幹組込配線用遮断器

| 仕様 | 型式 | 外形寸法(mm) |
|--------------------|------------|------------|
| 3P2E 50AF 50A | BU-53-1KC | 98×75×80 |
| 3P2E 60AF 60A | BU-63-1KC | 〃 |
| 3P2E 125AF 75-125A | BU-123-1EC | 130×75×80 |
| 3P2E 150AF 150A | BU-153-1EC | 〃 |
| 3P2E 225AF 200A | BU-223-1EA | 165×105×82 |
| 3P2E 250AF 250A | BU-253-1EA | 〃 |

漏電遮断器の感度電流(高速形)

| | |
|------------|---------------|
| ~ 60A | 30mA |
| 75、100A | 100mA |
| 125 ~ 250A | 100/200/500mA |

納期区分(日数)は、
当日午前11時までに
ご注文いただいた場
合の日数です。
(詳細はP.D-1参照)

| 納期区分 | 納期 |
|------|------------|
| 標準品A | 当日出荷 |
| 標準品B | 受注後4営業日以内 |
| 標準品 | 受注後5営業日以内 |
| 受注品 | 受注後10営業日以内 |
| | ● 別途ご相談 |

D

カスタマイズシリーズ

標準分電盤シリーズ

カスタマイズボックス

盤用パーツ

オプション

電子除湿器

資料

ポンプ制御盤

警報盤

スターテラタ始動盤

オプション

キュービクル