

# 非常回路付電灯分電盤

分岐：ミニ・イコールブレーカ

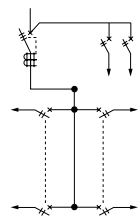
## LTG-A-F2 LTB-A-F2

保護等級 IP2XD

分岐：ミニ・イコールブレーカ(2P1E20A)  
鉄板：表面処理鋼板  
キャビネット板厚：1.6mm  
ハンドル：平面ハンドル  
塗装色：標準色クリーム色(マンセル2.5Y9/1)  
非常回路：ミニ・イコールブレーカ(2P1E)×2  
アースネジ：黄銅製M8×16



LTGタイプ



LTBタイプは主幹が配線用遮断器です。

**単3**

主幹：単3中性線欠相保護付  
漏電遮断器・配線用遮断器

非常回路(2回路)付

主幹 (A)	非常回路	分岐回路数 + 予備回路数	主幹：漏電遮断器		主幹：配線用遮断器		キャビネット寸法(mm)			納期区分
			ご注文品番(型式)	標準価格(円)	ご注文品番(型式)	標準価格(円)	タテ	ヨコ	フカサ	
協約形 KC 50 (60)	ミニ・イコール ブレーカ 2P1E 20A×2	10+0	LTG05A10F2	97,600	LTB05A10F2	91,300	600	500	120	
		18+0	LTG05A18F2	115,000	LTB05A18F2	109,000	700	500	120	
		24+0	LTG05A24F2	129,000	LTB05A24F2	123,000	800	500	120	
		30+0	LTG05A30F2	143,000	LTB05A30F2	137,000	900	500	120	
経済形 EC 100 (75)	ミニ・イコール ブレーカ 2P1E 20A×2	18+0	LTG10A18F2B	143,000	LTB10A18F2B	134,000	800	500	120	
		24+0	LTG10A24F2B	157,000	LTB10A24F2B	148,000	900	500	120	
		30+0	LTG10A30F2B	172,000	LTB10A30F2B	163,000	1000	500	120	
		42+0	LTG10A42F2B	201,000	LTB10A42F2B	193,000	1100	500	120	
150 (125)	ミニ・イコール ブレーカ 2P1E 20A×2	48+0	LTG10A48F2B	222,000	LTB10A48F2B	213,000	1200	500	120	
		18+0	LTG15A18F2B	157,000	LTB15A18F2B	144,000	800	500	120	
		24+0	LTG15A24F2B	171,000	LTB15A24F2B	157,000	900	500	120	
		30+0	LTG15A30F2B	185,000	LTB15A30F2B	172,000	1000	500	120	
200	ミニ・イコール ブレーカ 2P1E 20A×2	42+0	LTG15A42F2B	213,000	LTB15A42F2B	200,000	1100	500	120	
		48+0	LTG15A48F2B	234,000	LTB15A48F2B	221,000	1200	500	120	
		24+0	LTG20A24F2	234,000	LTB20A24F2	226,000	1000	500	160	
		30+0	LTG20A30F2	247,000	LTB20A30F2	240,000	1100	500	160	
		36+0	LTG20A36F2	260,000	LTB20A36F2	253,000	1200	500	160	
		42+0	LTG20A42F2	274,000	LTB20A42F2	266,000	1300	500	160	
250	ミニ・イコール ブレーカ 2P1E 20A×2	54+0	LTG20A54F2	300,000	LTB20A54F2	293,000	1400	500	160	
		60+0	LTG20A60F2	321,000	LTB20A60F2	313,000	1500	500	160	
		24+0	LTG25A24F2	238,000	LTB25A24F2	234,000	1000	500	160	
		30+0	LTG25A30F2	251,000	LTB25A30F2	247,000	1100	500	160	
		36+0	LTG25A36F2	265,000	LTB25A36F2	260,000	1200	500	160	
		42+0	LTG25A42F2	278,000	LTB25A42F2	274,000	1300	500	160	
54+0	LTG25A54F2	304,000	LTB25A54F2	300,000	1400	500	160			
								60+0	LTG25A60F2	325,000

上記以外の仕様につきましては、別途お問い合わせください。埋込形も製作できます。別途お問い合わせください。  
盤の定路電流は主幹の80%です。接続する負荷容量にご注意願います。

### 主幹組込漏電遮断器

仕様	型式	外形寸法(mm)
3P2E 50AF 50A	GBU-53・1KC	98×75×80
3P2E 60AF 60A	GBU-63・1KC	〃
3P2E 125AF 75~125A	GBU-123・1EC	130×75×80
3P2E 150AF 150A	GBU-153・1EC	〃
3P2E 225AF 200A	GBU-223・1EA	165×105×82
3P2E 250AF 250A	GBU-253・1EA	〃

### 主幹組込配線用遮断器

仕様	型式	外形寸法(mm)
3P2E 50AF 50A	BU-53・1KC	98×75×80
3P2E 60AF 60A	BU-63・1KC	〃
3P2E 125AF 75~125A	BU-123・1EC	130×75×80
3P2E 150AF 150A	BU-153・1EC	〃
3P2E 225AF 200A	BU-223・1EA	165×105×82
3P2E 250AF 250A	BU-253・1EA	〃

### 漏電遮断器の感度電流(高速形)

~60A	30mA
75、100A	100mA
125~250A	100/200/500mA

納期区分(日数)は、当日午前11時までにご注文いただいた場合の日数です。(詳細はP.D-1参照)

納期区分		納期
標準品A	●	当日出荷
標準品B	○	受注後4営業日以内
準標準品	○	受注後5営業日以内
受注品	●	受注後10営業日以内
	●	別途ご相談

D

カスタマイズシリーズ

標準分電盤シリーズ

カスタマイズボックス

盤用パーツ

オプション

電子除湿器

資料

ポンプ制御盤

警報盤

スターテラ始動盤

オプション

キュービクル