

下部スペース付電灯分電盤(分岐：安全ブレーカ)

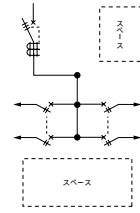
LTG-E-K3 LTB-E-K3

保護等級 IP2XD

分岐：安全ブレーカ(2P20A)
鉄板：表面処理鋼板
キャビネット板厚：1.6mm
ハンドル：平面ハンドル
塗装色：標準色クリーム色(マンセル2.5Y9/1)
アースネジ：黄銅製M8×16



LTGタイプ



LTBタイプは主幹が配線用遮断器です。

単3

主幹：単3中性線欠相保護付

漏電遮断器・配線用遮断器

送りスペース付

下部スペース(300mm)付

主幹(A)	スペース寸法 タテ×ヨコ×ワカサ (mm)	分岐回路数 + 予備回路数	主幹：漏電遮断器		主幹：配線用遮断器		分岐内容		キャビネット寸法(mm)			納期区分
			ご注文品番(型式)	標準価格(円)	ご注文品番(型式)	標準価格(円)	2PE	2P2E	タテ	ヨコ	ワカサ	
200	送りスペース 200×100×125 下部スペース 300×330×125	12+4	LTG20E124K3	181,300	LTB20E124K3	149,600	8	4	1300	500	160	
		14+2	LTG20E142K3	185,000	LTB20E142K3	153,400	10	4				
		18+4	LTG20E184K3	193,700	LTB20E184K3	162,100	14	4	1400	500	160	
		20+2	LTG20E202K3	197,500	LTB20E202K3	165,900	16	4				
		24+4	LTG20E244K3	206,600	LTB20E244K3	174,900	18	6	1500	500	160	
		26+2	LTG20E262K3	210,400	LTB20E262K3	178,600	20	6				
		30+4	LTG20E304K3	218,700	LTB20E304K3	187,100	24	6	1600	500	160	
		32+2	LTG20E322K3	222,400	LTB20E322K3	190,800	26	6				
250	送りスペース 200×100×125 下部スペース 300×330×125	14+2	LTG25E142K3	191,000	LTB25E142K3	163,000	10	4	1300	500	160	
		20+2	LTG25E202K3	204,000	LTB25E202K3	175,000	16	4				
		26+2	LTG25E262K3	218,000	LTB25E262K3	188,000	20	6	1500	500	160	
		32+2	LTG25E322K3	229,000	LTB25E322K3	201,000	26	6				
		38+2	LTG25E382K3	241,000	LTB25E382K3	213,000	32	6	1700	500	160	

上記以外の仕様につきましては、別途お問い合わせください。

分岐のブレーカは100V配線です。

埋込形も製作できます。別途お問い合わせください。

盤の定路電流は主幹の80%です。接続する負荷容量にご注意願います。

主幹組込漏電遮断器

仕様	型式	外形寸法(mm)
3P2E 50AF 50A	GBU-53・1KC	98×75×80
3P2E 60AF 60A	GBU-63・1KC	〃
3P2E 75AF 75A	GBU-73・1KC	〃
3P2E 100AF 100A	GBU-103・1KC	〃
3P2E 125AF 125A	GBU-123・1EC	130×75×80
3P2E 150AF 150A	GBU-153・1EC	〃
3P2E 225AF 200A	GBU-223・1EA	165×105×82
3P2E 250AF 250A	GBU-253・1EA	〃

主幹組込配線用遮断器

仕様	型式	外形寸法(mm)
3P2E 50AF 50A	BU-53・1KC	98×75×80
3P2E 60AF 60A	BU-63・1KC	〃
3P2E 100AF 75A, 100A	BU-103・1KC	〃
3P2E 125AF 125A	BU-123・1EC	130×75×80
3P2E 150AF 150A	BU-153・1EC	〃
3P2E 225AF 200A	BU-223・1EA	165×105×82
3P2E 250AF 250A	BU-253・1EA	〃

漏電遮断器の感度電流(高速形)

~60A	30mA
75, 100A	100mA
125~250A	100/200/500mA

納期区分(日数)は、当日午前11時までにご注文いただいた場合の日数です。(詳細はP.D-1参照)

納期区分	納期
標準品A	当日出荷
標準品B	受注後4営業日以内
	受注後5営業日以内
準標準品	受注後10営業日以内
受注品	● 別途ご相談