

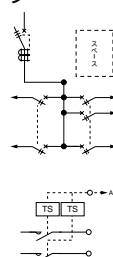
# LCG-A-T2M2 LCB-A-T2M2

保護等級 IP2XD

分岐：ミニ・イコールブレーカ(2P1E20A)  
鉄板：表面処理鋼板  
キャビネット板厚：1.2mm  
ハンドル：平面ハンドル  
塗装色：標準色クリーム色(マンセル2.5Y9/1)  
アースネジ：鉄製M8×12  
タイムスイッチ×2 / 電磁接触器×2 /  
EEスイッチ接続端子付 /  
自動、手動切換スイッチ付  
屋内露出形



LCGタイプ



LCBタイプは主幹が配線用遮断器です。

## 単3

主幹：単3中性線欠相保護付

漏電遮断器・配線用遮断器

送りスペース付

自動点滅回路(単独2回路)付

タイムスイッチ付

| 主幹<br>(A)                | スペース寸法<br>タテ×ヨコ×フカサ<br>(mm) | 分岐回路数<br>+<br>予備回路数 | 主幹：漏電遮断器      |             | 主幹：配線用遮断器     |             | キャビネット寸法(mm) |     |     | 納期<br>区分 |
|--------------------------|-----------------------------|---------------------|---------------|-------------|---------------|-------------|--------------|-----|-----|----------|
|                          |                             |                     | ご注文品番(型式)     | 標準価格<br>(円) | ご注文品番(型式)     | 標準価格<br>(円) | タテ           | ヨコ  | フカサ |          |
| 協約形<br>KC<br>50<br>(60)  | 送りスペース<br>160×90×85         | 10+0                | LCG05A10T2M2  | 155,900     | LCB05A10T2M2  | 150,000     | 900          | 500 | 120 |          |
|                          |                             | 18+0                | LCG05A18T2M2  | 170,600     | LCB05A18T2M2  | 164,700     | 1000         | 500 | 120 |          |
|                          |                             | 24+0                | LCG05A24T2M2  | 182,000     | LCB05A24T2M2  | 178,000     | 1100         | 500 | 120 |          |
|                          |                             | 30+0                | LCG05A30T2M2  | 194,000     | LCB05A30T2M2  | 190,000     | 1200         | 500 | 120 |          |
| 経済形<br>EC<br>100<br>(75) | 送りスペース<br>160×90×85         | 18+0                | LCG10A18T2M2B | 194,000     | LCB10A18T2M2B | 187,000     | 1100         | 500 | 120 |          |
|                          |                             | 24+0                | LCG10A24T2M2B | 206,000     | LCB10A24T2M2B | 199,000     | 1200         | 500 | 120 |          |
|                          | 送りスペース<br>160×90×125        | 30+0                | LCG10A30T2M2B | 219,000     | LCB10A30T2M2B | 212,000     | 1300         | 500 | 120 |          |
|                          |                             | 42+0                | LCG10A42T2M2B | 254,000     | LCB10A42T2M2B | 243,000     | 1400         | 500 | 160 |          |
| 150<br>(125)             | 送りスペース<br>160×90×85         | 18+0                | LCG15A18T2M2B | 207,000     | LCB15A18T2M2B | 196,000     | 1100         | 500 | 120 |          |
|                          |                             | 24+0                | LCG15A24T2M2B | 218,000     | LCB15A24T2M2B | 206,000     | 1200         | 500 | 120 |          |
|                          | 送りスペース<br>160×90×125        | 30+0                | LCG15A30T2M2B | 231,000     | LCB15A30T2M2B | 219,000     | 1300         | 500 | 120 |          |
|                          |                             | 42+0                | LCG15A42T2M2B | 254,000     | LCB15A42T2M2B | 243,000     | 1400         | 500 | 160 |          |
| 200                      | 送りスペース<br>200×100×125       | 48+0                | LCG15A48T2M2B | 272,000     | LCB15A48T2M2B | 260,000     | 1500         | 500 | 160 |          |
|                          |                             | 18+0                | LCG20A18T2M2  | 274,000     | LCB20A18T2M2  | 266,000     | 1300         | 500 | 160 |          |
|                          |                             | 24+0                | LCG20A24T2M2  | 274,000     | LCB20A24T2M2  | 266,000     | 1300         | 500 | 160 |          |
|                          |                             | 30+0                | LCG20A30T2M2  | 285,000     | LCB20A30T2M2  | 279,000     | 1400         | 500 | 160 |          |
|                          |                             | 36+0                | LCG20A36T2M2  | 296,000     | LCB20A36T2M2  | 290,000     | 1500         | 500 | 160 |          |
|                          |                             | 42+0                | LCG20A42T2M2  | 307,000     | LCB20A42T2M2  | 301,000     | 1600         | 500 | 160 |          |
| 250                      | 送りスペース<br>200×100×125       | 54+0                | LCG20A54T2M2  | 329,000     | LCB20A54T2M2  | 324,000     | 1700         | 500 | 160 |          |
|                          |                             | 60+0                | LCG20A60T2M2  | 347,000     | LCB20A60T2M2  | 341,000     | 1800         | 500 | 160 |          |
|                          |                             | 24+0                | LCG25A24T2M2  | 278,000     | LCB25A24T2M2  | 274,000     | 1300         | 500 | 160 |          |
|                          |                             | 30+0                | LCG25A30T2M2  | 290,000     | LCB25A30T2M2  | 287,000     | 1400         | 500 | 160 |          |
|                          |                             | 36+0                | LCG25A36T2M2  | 300,000     | LCB25A36T2M2  | 297,000     | 1500         | 500 | 160 |          |
|                          |                             | 42+0                | LCG25A42T2M2  | 312,000     | LCB25A42T2M2  | 309,000     | 1600         | 500 | 160 |          |
|                          |                             | 54+0                | LCG25A54T2M2  | 334,000     | LCB25A54T2M2  | 331,000     | 1700         | 500 | 160 |          |
|                          |                             | 60+0                | LCG25A60T2M2  | 351,000     | LCB25A60T2M2  | 349,000     | 1800         | 500 | 160 |          |

上記以外の仕様につきましては、別途お問い合わせください。分岐のブレーカは100V配線です。

タイムスイッチ仕様(24時間式) 停電補償付、AC100-200V共用  
電磁接触器仕様 定格通電電流20A(AC3級200~220V12A)  
盤の定格電流は主幹の80%です。接続する負荷容量にご注意願います。

### 主幹組込漏電遮断器

| 仕様                 | 型式          | 外形寸法(mm)   |
|--------------------|-------------|------------|
| 3P2E 50AF 50A      | GBU-53・1KC  | 98×75×80   |
| 3P2E 60AF 60A      | GBU-63・1KC  | 〃          |
| 3P2E 125AF 75~125A | GBU-123・1EC | 130×75×80  |
| 3P2E 150AF 150A    | GBU-153・1EC | 〃          |
| 3P2E 225AF 200A    | GBU-223・1EA | 165×105×82 |
| 3P2E 250AF 250A    | GBU-253・1EA | 〃          |

### 主幹組込配線用遮断器

| 仕様                 | 型式          | 外形寸法(mm)   |
|--------------------|-------------|------------|
| 3P2E 50AF 50A      | GBU-53・1KC  | 98×75×80   |
| 3P2E 60AF 60A      | GBU-63・1KC  | 〃          |
| 3P2E 125AF 75~125A | GBU-123・1EC | 130×75×80  |
| 3P2E 150AF 150A    | GBU-153・1EC | 〃          |
| 3P2E 225AF 200A    | GBU-223・1EA | 165×105×82 |
| 3P2E 250AF 250A    | GBU-253・1EA | 〃          |

### 漏電遮断器の感度電流(高速形)

|          |               |
|----------|---------------|
| ~60A     | 30mA          |
| 75、100A  | 100mA         |
| 125~250A | 100/200/500mA |

納期区分(日数)は、  
当日午前11時までに  
ご注文いただいた場  
合の日数です。  
(詳細はP.D-1参照)

| 納期区分 | 納期         |
|------|------------|
| 標準品A | 当日出荷       |
| 標準品B | 受注後4営業日以内  |
| 標準品  | 受注後5営業日以内  |
| 受注品  | 受注後10営業日以内 |
| ●    | 別途ご相談      |