

# 自動点滅回路付電灯分電盤

分岐：ミニ・イコールブレーカ

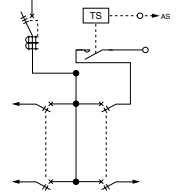
## LCG-A-TM LCB-A-TM

保護等級 IP2XD

分岐：ミニ・イコールブレーカ(2P1E20A)  
鉄板：表面処理鋼板  
キャビネット板厚：1.2mm  
ハンドル：平面ハンドル  
塗装色：標準色クリーム色(マンセル2.5Y9/1)  
アースネジ：鉄製M8×12  
タイムスイッチ×1/  
電磁接触器×1付EEスイッチ接続端子/  
自動、手動切換スイッチ付  
屋内露出形



LCGタイプ



LCBタイプは主幹が配線用遮断器です。

**単3**

主幹：単3中性線欠相保護付

漏電遮断器・配線用遮断器

自動点滅回路付

タイムスイッチ付

主幹 (A)	自動点滅回路	分岐回路数 + 予備回路数	主幹：漏電遮断器		主幹：配線用遮断器		キャビネット寸法 (mm)			納期区分
			ご注文品番(型式)	標準価格 (円)	ご注文品番(型式)	標準価格 (円)	タテ	ヨコ	フカサ	
協約形 KC 50 (60)	タイムスイッチ 電磁接触器	10+0	LCG05A10TM	105,700	LCB05A10TM	100,400	600	500	120	
		18+0	LCG05A18TM	120,400	LCB05A18TM	115,000	700	500	120	
		24+0	LCG05A24TM	133,000	LCB05A24TM	127,000	800	500	120	
		30+0	LCG05A30TM	144,000	LCB05A30TM	139,000	900	500	120	
経済形 EC 100 (75)	タイムスイッチ 電磁接触器	18+0	LCG10A18TMB	144,000	LCB10A18TMB	137,000	800	500	120	
		24+0	LCG10A24TMB	156,000	LCB10A24TMB	149,000	900	500	120	
		30+0	LCG10A30TMB	169,000	LCB10A30TMB	162,000	1000	500	120	
		42+0	LCG10A42TMB	204,000	LCB10A42TMB	193,000	1100	500	120	
150 (125)	タイムスイッチ 電磁接触器	18+0	LCG15A18TMB	157,000	LCB15A18TMB	146,000	800	500	120	
		24+0	LCG15A24TMB	168,000	LCB15A24TMB	156,000	900	500	120	
		30+0	LCG15A30TMB	181,000	LCB15A30TMB	169,000	1000	500	120	
		42+0	LCG15A42TMB	204,000	LCB15A42TMB	193,000	1100	500	120	
200	タイムスイッチ 電磁接触器	48+0	LCG15A48TMB	222,000	LCB15A48TMB	210,000	1200	500	120	
		24+0	LCG20A24TM	224,000	LCB20A24TM	216,000	1000	500	160	
		30+0	LCG20A30TM	235,000	LCB20A30TM	229,000	1100	500	160	
		36+0	LCG20A36TM	246,000	LCB20A36TM	240,000	1200	500	160	
250	タイムスイッチ 電磁接触器	42+0	LCG20A42TM	257,000	LCB20A42TM	251,000	1300	500	160	
		54+0	LCG20A54TM	279,000	LCB20A54TM	274,000	1400	500	160	
		60+0	LCG20A60TM	297,000	LCB20A60TM	291,000	1500	500	160	
		24+0	LCG25A24TM	228,000	LCB25A24TM	224,000	1000	500	160	
250	タイムスイッチ 電磁接触器	30+0	LCG25A30TM	240,000	LCB25A30TM	237,000	1100	500	160	
		36+0	LCG25A36TM	250,000	LCB25A36TM	247,000	1200	500	160	
		42+0	LCG25A42TM	262,000	LCB25A42TM	259,000	1300	500	160	
		54+0	LCG25A54TM	284,000	LCB25A54TM	281,000	1400	500	160	
250	タイムスイッチ 電磁接触器	60+0	LCG25A60TM	301,000	LCB25A60TM	299,000	1500	500	160	

上記以外の仕様につきましては、別途お問い合わせください。 分岐のブレーカは100V配線です。

タイムスイッチ仕様(24時間式) 停電補償付、AC100-200V共用

電磁接触器仕様 定格通電電流20A(AC3級200~220V12A)

盤の定格電流は主幹の80%です。接続する負荷容量にご注意願います。

主幹組込漏電遮断器

仕様	型式	外形寸法(mm)
3P2E 50AF 50A	GBU-53・1KC	98×75×80
3P2E 60AF 60A	GBU-63・1KC	〃
3P2E 125AF 75~125A	GBU-123・1EC	130×75×80
3P2E 150AF 150A	GBU-153・1EC	〃
3P2E 225AF 200A	GBU-223・1EA	165×105×82
3P2E 250AF 250A	GBU-253・1EA	〃

主幹組込配線用遮断器

仕様	型式	外形寸法(mm)
3P2E 50AF 50A	GBU-53・1KC	98×75×80
3P2E 60AF 60A	GBU-63・1KC	〃
3P2E 125AF 75~125A	GBU-123・1EC	130×75×80
3P2E 150AF 150A	GBU-153・1EC	〃
3P2E 225AF 200A	GBU-223・1EA	165×105×82
3P2E 250AF 250A	GBU-253・1EA	〃

漏電遮断器の感度電流(高速形)

~60A	30mA
75,100A	100mA
125~250A	100/200/500mA

納期区分(日数)は、当日午前11時までにご注文いただいた場合の日数です。(詳細はP.D-1参照)

納期区分	納期
標準品A	当日出荷
標準品B	受注後4営業日以内
標準品	受注後5営業日以内
受注品	受注後10営業日以内
受注品	● 別途ご相談

D

カスタマイズシリーズ

標準分電盤シリーズ

カスタマイズボックス

盤用パーツ

オプション

電子除湿器

資料

ポンプ制御盤

警報盤

スターデルタ始動盤

オプション

キュービクル