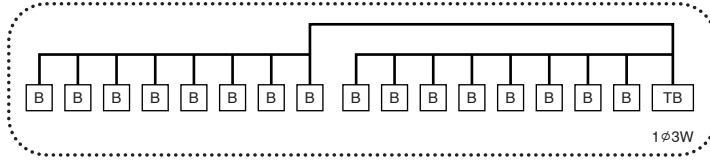


パチンコ島盤

露出形: スチール製 マンセル7.3Y9.2 / 0.7

主幹	単3	
	なし	60A 端子台付
分岐	20A B-1N-P2	



分岐回路数 + 予備回路数	主幹 (A)	分岐回路		型式	納期 区分	ご注文品番	露出形 標準価格(円)	外形寸法(mm)			盤定格 (A)	外 形 寸法図
		2P1E	2P2E					タテ	ヨコ	フカサ		
16 +0		16	0	KPA016	●	KPA016	35,400	185	575	89	60	—

分岐ブレーカは、突入電流に強いパチンコ島盤専用パールミニブレーカです。
キャビネットは、堅牢なスチール製を採用。
取り付けは、長穴で取付ピッチに余裕があります。

分岐ブレーカ

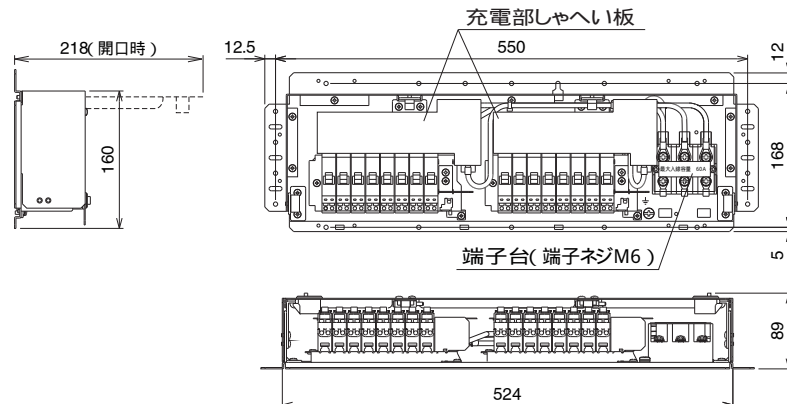
パチンコ島盤用パールミニブレーカ		
極数(P)・素子数(E)・フレーム(AF)	2P1E・30AF	
定格電圧 AC	100V	
型式	分岐上列用	B-1N-P1
	分岐下列用	B-1N-P2
定格電流	20A	
定格遮断容量	100V	2.5kA
	100/200V	—
引き外し方式	熱動・電磁	
外形寸法	タテ	75.5mm
	ヨコ(幅)	16mm
	タカサ(パネルカット)	38mm
接続方式	電源側	プラグイン端子
	負荷側	速結端子
接続可能電線	負荷側	φ1.6mm・φ2.0mm・φ2.6mm 単線

パールミニフラット・パールミニスマートにも組み込み可能です。
別途ご用命ください。

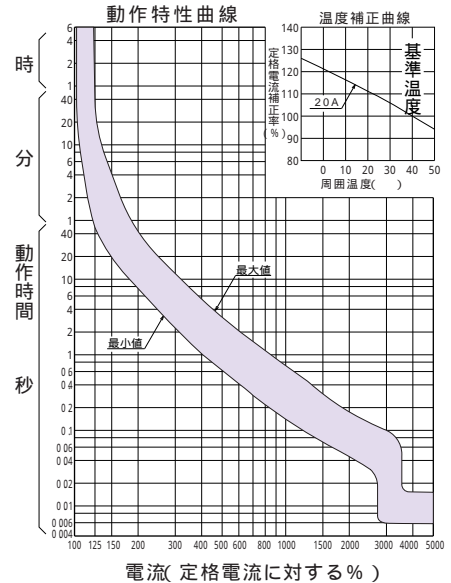
(ご注意: パチンコ島盤用パールミニブレーカを組み込んだパールミニフラット、パールミニスマートは、コード短絡保護用瞬時遮断機能はありませんので住宅用分電盤としてはご使用になれません。)

型式	定格電流	ご注文品番	標準価格(円)
B-1N-P1(上列用)	20A	B1NP120N	1,150
B-1N-P2(下列用)		B1NP220N	

簡易包装品です。箱入りが必要な場合は別途ご用命ください。



B-1N-P1・B-1N-P2 (20A)



C

機能一覧

スタンダード

オール電化対応

発電システム対応

機能付分電盤

官公庁対応

ボックスその他

オプション

資料

外形寸法図

生産終了予定品