

e-分電盤って何ができるの? (オプションを含む)

センサー検知で機器(照明、エアコン、カメラ、防犯ベルなど)のON/OFF連動と携帯電話やパソコンへメールで通知。

防犯センサーが侵入者を検知した場合、携帯電話やパソコンへメール通知し、照明の点灯や防犯ベルを鳴らして威嚇できます。熱、煙、ガスなどの火災センサーが検知した場合、メール通知や、避難のために照明を点灯し、お知らせのためにベルを鳴らします。センサーごとにe-メール発信や機器のON/OFF連動を設定するのでお客様の生活シーンにマッチした動作が可能です。警戒モードが2つ選べますので、「在宅時」と「外出時」で異なった動作が可能です。



ネットワークカメラと組み合わせて自宅の様子をリアルタイムにチェック

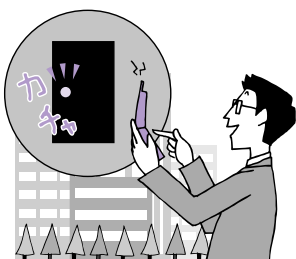
外出中に気になる自宅の様子を画像で生中継(携帯電話の場合静止画)するので、留守宅の様子が確認でき安心感が違います。カメラに接続したセンサーなどが動作したときの画像を蓄積するので、あとで閲覧が可能です。



安全確認もおまかせ

外出中にふと気になるおうちの状態、玄関の施錠や窓の開閉や各センサーの状態、機器のON/OFF状態、お部屋の温度、使用電流値などがインターネットを経由して携帯電話やパソコンでわかります。

もし、玄関電気錠の施錠忘れがわかったときは、外出先から施錠できます。(開錠はできません。)



電気の使用量を光と音声でお知らせ 電気の使いすぎによる全停電防止ピークカット機能

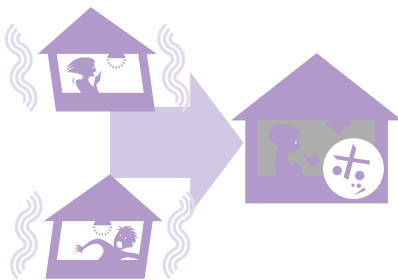
「電流センサー」が電気使用量を常に監視して「お知らせ表示器」(付属)がその使用量を表示したり、電気の使いすぎを音声でお知らせします。

電気の使いすぎにより主幹ブレーカが動作して住宅内が全停電することを防ぐため、自動的に負荷機器の電源を「OFF」にします。また、電気の使用量が下がれば、自動的に復帰して負荷機器の電源を「ON」にします。



強い地震のときは3分後に全電源を自動で遮断

震度5強相当以上の揺れを感じたとき、避難のために照明を自動点灯させ、3分後に自動的に全電源を切りますので安心して避難できます。主幹漏電遮断器が遮断される3分間までにリセットボタンを押すと地震の揺れを感じた記憶を消去し初期状態に戻ります。



タイマーによる機器の自動制御

ウィークリタイマーを内蔵していますので設定どおりに機器のON/OFF制御ができます。指定時刻のほか時間幅を設定してその範囲でランダムにON/OFF制御できますので、在宅の「ふり」ができて防犯性が高まります。



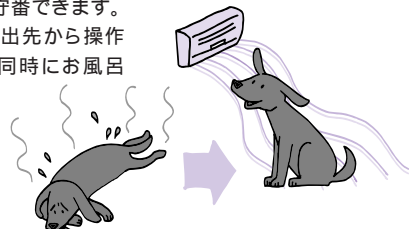
誘導雷サージから家庭内の機器を保護

アレスタを内蔵していますので、電源線やアース線から侵入する誘導雷サージから家庭内の電気機器を保護します。



自宅はいつも快適

お部屋のエアコンや床暖房を外出先から操作して、帰宅前にあらかじめ室内を快適環境に調整できます。温度センサーと連動させると、室温が設定値を超えたときエアコンを始動させることができるので、ワンちゃんも快適にお留守番できます。お風呂のお湯張りを外出先から操作できますので、帰宅と同時に風呂に入れます。



C

機能一覧

スタンダード

オール電化対応

発電システム対応

機能付分電盤

官公庁対応

ボックスその他

オプション

資料

外形寸法図

生産終了予定品