



一次送り回路付 住宅用分電盤

NEW

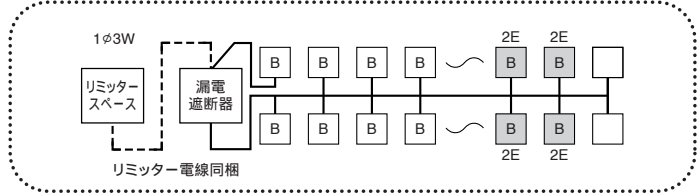
総務省令第40号対応適用マンション用

露出・半埋込形兼用：プラスチック製 マンセル8GY9.7 / 0.2

リミッタースペース付

北海道・東北・東京・中部・北陸・九州各電力管内向け

回路例



主幹	単3 単3 中性線欠相保護付漏電遮断器		分岐	パールミニブレーカ
	60A	GBU-63・1EC		B-1N (2P1E20A) B-2N (2P2E20A)

パールミニフラット(Mタイプ・扉付)



パールミニスマート(Yタイプ・扉なし)



分岐回路数 + 予備回路数	主幹 (A)	分岐回路		納期 区分	パールミニフラット(Mタイプ・扉付)		パールミニスマート(Yタイプ・扉なし)		外形寸法(mm)				盤定格 (A)	外形 寸法 図
		2P1E	2P2E		ご注文品番	標準価格 (円)	ご注文品番	標準価格 (円)	タテ	ヨコ	フカサ			
		M タイプ	Y タイプ											
9+2	60	7	2		MLG36092F1	32,800	YLG36092F1	32,700	320	432	110	73	60	218 [3]
13+2	60	9	4		MLG36132F1	40,400	YLG36132F1	38,100	320	466	110	73	60	219 [4]
17+2	60	13	4		MLG36172F1	45,400	YLG36172F1	43,100	320	500	110	73	60	219 [5]
21+2	60	15	6		MLG36212F1	52,400	YLG36212F1	48,600	320	568	110	73	60	219 [6]
25+2	60	19	6		MLG36252F1	60,400	YLG36252F1	56,900	320	568	110	73	60	219 [6]
29+2	60	23	6		MLG36292F1	69,300	-	-	320	636	110	-	60	220 [7]
33+2	60	27	6		MLG36332F1	76,100	-	-	320	636	110	-	60	220 [7]

分岐回路数の変更は組替で対応します。別途ご用命ください。

主幹の容量変更は組替で対応します。別途ご用命ください。(例:60A 50A・40A)

一次送り回路はハンドルキャップ付です。

一次送り分岐回路組替価格	標準価格(円)
分岐回路のパールミニブレーカ2P1E(B-1N 20A)を 一次送り配線に変更する	▶ 1番回路(上側左端)を一次送りに変更 ▶ 1番回路と2番回路(下側左端)を一次送りに変更
	1,900
	3,800

総務省令第40号適用マンションにご利用ください。

総務省令第40号により共同住宅用受信機(住宅情報盤)に使用する電源には一次送り回路付住宅用分電盤が必要です。

詳細な適用条件は平成17年総務省令第40号をご確認ください。