

ピーク電流音声警報付 住宅用分電盤 NEW

セーブくん組込住宅用分電盤



見えるから省エネ! 切れる前にお知らせ!! いつでもどこでもセーブくん

ビッピッ!
電気の使いすぎです



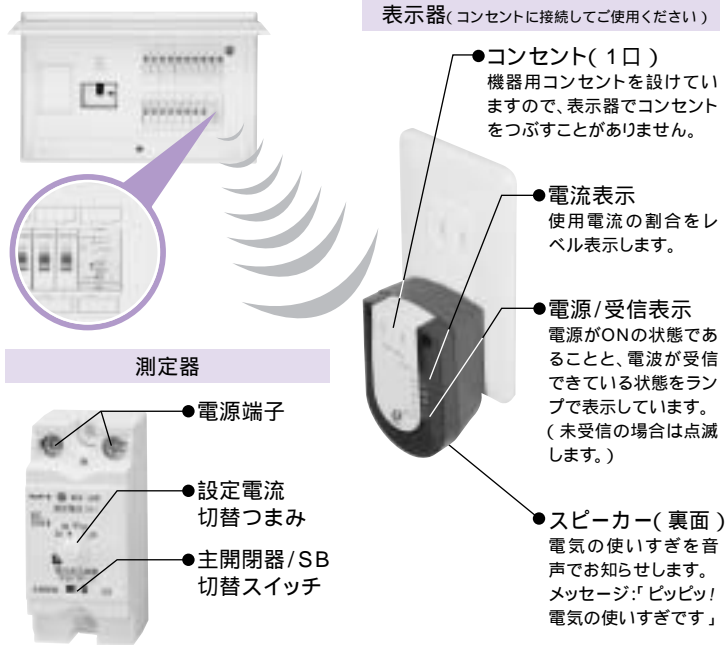
表示器
型式PW-TC-1



特長

- 1. 電気の使用量を光と音でお知らせ!!**
電気の使用量を6段階でレベル表示します。また、電気の使いすぎをブレーカが切れる前に音声でお知らせ。
- 2. 機能アップでもコンパクト!!**
電流センサーを内蔵して測定器もパルミニブレーカ2個分のサイズでコンパクトな住宅用分電盤。
- 3. 無線で通信!!**
測定器と表示器は無線で通信しているため、表示器は離れた場所のコンセントに差し込むだけでカンタンに設置。

各部の名称とはたらき



セーブくんの仕様

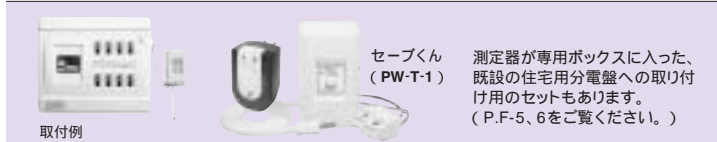
測定器	
適応回路方式	単相3線式、単相2線式
電流検出変流器(電流センサー)	外部取付CT(貫通型)
SB/主開閉器の切替	スライドスイッチ
電流検出方式	切替スイッチがSBのとき: L1相、L2相ベクトル合成電流を検出 切替スイッチが主幹開閉器のとき: 各相独立電流(大きい方の電流を検出)
設定電流値	5種類: 20A, 30A, 40A, 50A, 60A
定格電圧	ロータリースイッチによる AC100V±10V
無線方式	特定小電力無線
外形寸法	本体: H70×W32×D37.5 (mm)
電波の到達距離	見通し約10m(使用条件によって、多少異なります)
使用周波数	426.050MHz
送信出力	0.5mW
消費電力	約0.3W

表示器	
定格電圧	AC100V±10V
音声警報	100%以上の使用電流で音声警報
機器用コンセント	装置前面部に配置(1口: 定格電流15A)
消費電力	0.7W(警報時: 1W)
外形寸法	コンセント差込型 H75×W50×D37.5 (mm)
質量	約90g
使用周囲温度	-10 ~ 40 (ただし、氷結、結露のないこと)

電流表示について

設定電流に対する使用電流の割合(%)を6個のランプによりレベル表示します。

設定電流と使用電流の割合	20%未満	20%以上 40%未満	40%以上 60%未満	60%以上 80%未満	80%以上 100%未満	100%以上
説明	「緑」色1つランプが点灯します	「緑」色2つランプが点灯します	「緑」色2つと「黄」色1つランプが点灯します	「緑」色2つと「黄」色2つランプが点灯します	「緑」色2つと「黄」色2つと「橙」色1つランプが点灯します	すべてのランプが点灯します
表示器のレベル表示	使用電流(%) 100 赤 80 橙 60 黄 40 緑 20 緑	使用電流(%) 100 赤 80 橙 60 黄 40 緑 20 緑	使用電流(%) 100 赤 80 橙 60 黄 40 緑 20 緑	使用電流(%) 100 赤 80 橙 60 黄 40 緑 20 緑	使用電流(%) 100 赤 80 橙 60 黄 40 緑 20 緑	使用電流(%) 100 赤 80 橙 60 黄 40 緑 20 緑



使用上のご注意

電流表示装置『セーブくん』の機能について
本器そのものに、停電の防止や電気を遮断したり使用電流を減らす機能はありません。電気の使用量を光と音でお知らせして、停電や電気の使い過ぎを防止するためのめやすとなる製品です。

LED表示が100%を超えた表示になったり、音声のお知らせがあったら
表示器の使用電流表示が100%を超えたり、スピーカーから「ビッピッ、電気の使いすぎです」と音声メッセージが流れた場合、設定電流値を超えた電気を_using_していますので、ご使用中のいずれかの電気機器を減らしてください。そのまま使用しつづけると、測定器が測定している先のSBまたは主幹漏電遮断器が動作して停電します。

設定電流値について
主開閉器/SB切替スイッチは、SB(電流制限器・リミッター)の有無によって切り替えてください。測定器の設定電流値は、主幹が30、40、50、60Aの場合は、「30A」に設定してありますので、設定電流切替つまみで、SBの契約電流値または主幹漏電遮断器の定格電流値に一致させて切り替えてください。一致していない場合には、正常に動作しません。

表示器を増設する場合
表示器には、近接して設置したときの混信を防止するためのID番号(1~32)がありますので、ご購入の際にはこのID番号を指定してご購入ください。ID番号の識別方法は、別途お問い合わせ願います。
オプション(別売)
表示器(追加設置用) X PW-TC-1 標準価格 14,000円

C

機能一覧

スタンダード

オール電化対応

発電システム対応

機能付分電盤

官公庁対応

ボックスその他

オプション

資料

外形寸法図

生産終了予定品