

# 家庭用燃料電池システム+太陽光発電システム用住宅用分電盤(扉付) NEW

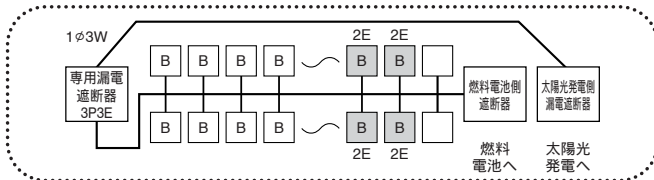


露出・半埋込形兼用:プラスチック製 マンセル8GY9.7 / 0.2

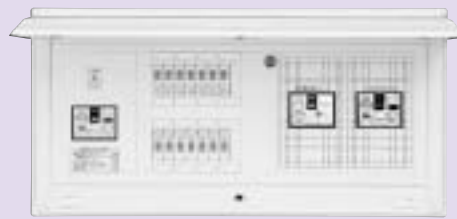
## リミッタースペースなし 全電力管内向け

主幹	単3 単3 中性線欠相保護付漏電遮断器	パルミニブレーカ	
	50A   GBU-53EC   75,100A   GBU-103KC	B-1N (2P1E20A)	B-2N (2P2E20A)
	60A   GBU-63EC		

回路例



## パルミニフラット(Mタイプ・扉付)



燃料電池側遮断器  
B-33EC(30AF/20AT)

分岐回路数 + 予備回路数	主幹 (A)	分岐回路		納期 区分	ご注文品番	燃料電池側 (A)	連系	太陽光側 (A)	露出形			外形寸法(mm)			盤定格 (A)	外形 寸法
		2P1E	2P2E						標準価格(円)			タテ	ヨコ	フカサ		
10+2	50	8	2		MG35102T2FC	20	単2	30	64,800			320	568	95	60	219 6
	60				MG36102T2FC											
14+2	50	10	4		MG35142T2FC	20	単2	30	72,700			320	636	95	60	220 7
	60				MG36142T2FC											
18+2	60	14	4		MG36182T2FC	20	単2	30	81,200			320	636	95	60	220 7
	75				MG37182T2FC				87,200							
22+2	75	16	6		MG37222T2FC	20	単2	30	95,200			320	670	95	100	220 8
	100				MG310222T2FC				106,200							
30+2	75	24	6		MG37302T2FC	20	単2	30	109,000			320	772	110	100	220 9
	100				MG310302T2FC				120,000							

燃料電池側には配線用遮断器を使用しています。(B-33EC)  
 太陽光発電側には漏電遮断器を使用しています。(GBU-53・1ECS)  
 分岐回路数の変更は組替で対応します。別途ご用命ください。  
**主幹の容量変更は組替で対応します。別途ご用命ください。(例:60A 50A・40A)**

### 燃料電池側配線用遮断器[ 20A ]



B-33EC

フレーム(AF)	30
極数(P)	3
ご注文品番	B33EC20CQN
標準価格(円)	3,680
定格電圧(V)	AC200
遮断容量(kA)	5.0
質量(kg)	0.30

### 太陽電池側漏電遮断器[ 30A ]



GBU-53-1ECS

フレーム(AF)	50
極数(P)	3
ご注文品番	U5301ECS3030V
標準価格(円)	12,800
定格電圧(V)	AC100/200V
遮断容量(kA)	5.0
質量(kg)	0.30

C

機能一覧

スタンダード

オール電化対応

発電システム対応

機能付分電盤

官公庁対応

ボックスその他

オプション

資料

外形寸法図

生産終了予定品