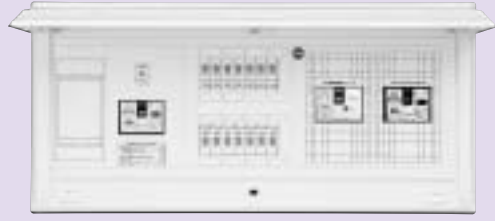


露出・半埋込形兼用:プラスチック製 マンセル8GY9.7 / 0.2

リミッタースペース付

北海道・東北・東京・中部・北陸・九州各電力管内向け

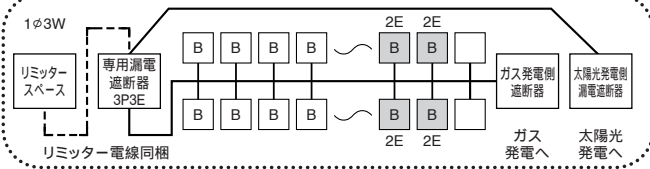
パールミニフラット(Mタイプ・扉付)



ガス発電側遮断器
B-33EC(30AF/20AT)

| | | | | | |
|----|---------------------|----------|----|-----------|---------------|
| 主幹 | 単3 単3 中性線欠相保護付漏電遮断器 | | 分岐 | パールミニブレーカ | |
| | 50A | GBU-53EC | | 75A | GBU-103KC |
| | 60A | GBU-63EC | | | B-2N(2P2E20A) |

回路例



| 分岐回路数 + 予備回路数 | 主幹 (A) | 分岐回路 | | 納期区分 | ご注文品番 | ガス発電側 (A) | 連系 | 太陽光側 (A) | 露出形 | | | 盤定格 (A) | 外形寸法図 | |
|------------------|--------|------|------|------|--------------|-----------|----|----------|---------|-----|-----|---------|-------|----------|
| | | 2P1E | 2P2E | | | | | | 標準価格(円) | | | | | |
| 10+2 | 50 | 8 | 2 | | MLG35102T2GS | 20 | 単2 | 30 | 74,200 | 320 | 636 | 110 | 60 | 220 7 |
| | 60 | | | | MLG36102T2GS | | | | | | | | | |
| 14+2 | 50 | 10 | 4 | | MLG35142T2GS | 20 | 単2 | 30 | 82,200 | 320 | 670 | 110 | 60 | 220 8 |
| | 60 | | | | MLG36142T2GS | | | | | | | | | |
| 22+2 | 60 | 16 | 6 | | MLG36222T2GS | 20 | 単2 | 30 | 96,500 | 320 | 772 | 110 | 60 | 220 9 |
| | 75 | | | | MLG37222T2GS | | | | | | | | | |
| 26+2 | 60 | 20 | 6 | | MLG36262T2GS | 20 | 単2 | 30 | 104,200 | 320 | 772 | 110 | 60 | 220 9 |
| | 75 | | | | MLG37262T2GS | | | | | | | | | |

ガス発電側には配線用遮断器を使用しています。(B-33EC)

太陽光発電側には漏電遮断器を使用しています。(GBU-53・1ECS)

分岐回路数の変更は組替で対応します。別途ご用命ください。

主幹の容量変更は組替で対応します。別途ご用命ください。(例:60A 50A・40A)

ガス発電側配線用遮断器[20 A]



B-33EC

| | |
|----------|------------|
| フレーム(AF) | 30 |
| 極数(P) | 3 |
| ご注文品番 | B33EC20CQN |
| 標準価格(円) | 3,680 |
| 定格電圧(V) | AC200 |
| 遮断容量(kA) | 5.0 |
| 質量(kg) | 0.30 |

太陽電池側漏電遮断器[30 A]



GBU-53-1ECS

| | |
|----------|---------------|
| フレーム(AF) | 50 |
| 極数(P) | 3 |
| ご注文品番 | U5301ECS3030V |
| 標準価格(円) | 12,800 |
| 定格電圧(V) | AC100/200V |
| 遮断容量(kA) | 5.0 |
| 質量(kg) | 0.30 |