



オール電化対応住宅用分電盤 NEW

電気温水器 + IHクッキングヒーター + 蓄熱暖房器(扉付)

電気温水器
30A

露出・半埋込形兼用:プラスチック製 マンセル8GY9.7 / 0.2

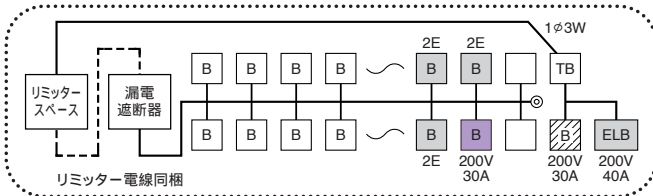
リミッタースペース付

北海道・東北・東京・中部・北陸・九州各電力管内向け

パールミニフラット(Mタイプ・扉付)

主幹	40, 50A	GBU-53・1EC		分岐	パールミニブレーカ
	60A	GBU-63・1EC			B-1N(2P1E20A)
	75A	GBU-73・1KC			B-2N(2P2E20A)
					B-2N(2P2E30A)
					GB-52EC(2P2E40A)

回路例



分岐回路数 + 予備回路数	主幹 (A)	分岐回路			納期 区分	ご注文品番	温水器用 ブレーカ (A)	蓄熱用 漏電 遮断器 (A)	露出形			外形寸法 (mm)	標準価格 (円)	外形 寸法 図	
		2P1E	2P2E	IH用 2P2E 30A 200V					タテ	ヨコ	フカサ				盤定格 (A)
6+2	40				MLG34062DA12	30	40	58,000	320	636	110	60	220	7	
	50	4	1	1	MLG35062DA12	30	40								
	60				MLG36062DA12	30	40								
10+2	40				MLG34102DA12	30	40	66,000	320	636	110	60	220	7	
	50	8	1	1	MLG35102DA12	30	40								
	60				MLG36102DA12	30	40								
14+2	40				MLG34142DA12	30	40	74,000	320	670	110	60	220	8	
	50	10	3	1	MLG35142DA12	30	40								
	60				MLG36142DA12	30	40								
	75				MLG37142DA12	30	40								
22+2	50				MLG35222DA12	30	40	88,300	320	772	110	60	220	9	
	60	16	5	1	MLG36222DA12	30	40								
	75				MLG37222DA12	30	40								
26+2	50				MLG35262DA12	30	40	96,000	320	772	110	60	220	9	
	60	20	5	1	MLG36262DA12	30	40								
	75				MLG37262DA12	30	40								
								102,000							

分岐回路数の変更は組替で対応します。別途ご用命ください。
 蓄熱暖房用ブレーカ容量変更は組替で対応します。別途ご用命ください。
主幹の容量変更は組替で対応します。別途ご用命ください。(例:60A 50A・40A)
 主幹60Aまでは端子台の最大容量130A(最大接続可能電線38mm²)
 主幹75、100Aは端子台の最大容量175A(最大接続可能電線60mm²)

機能一覧

スタンダード

オール電化対応

発電システム対応

機能付分電盤

官公庁対応

ボックスその他

オプション

資料

外形寸法図

生産終了予定品