

# パールミニスマート(扉なし)

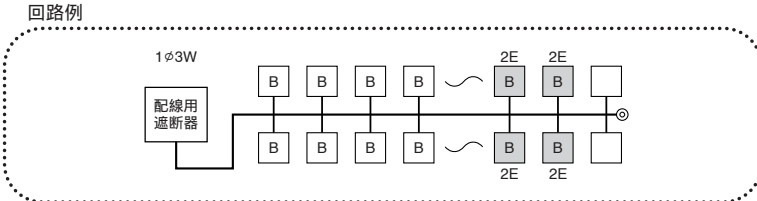
リミッタースペースなし

露出・半埋込形兼用：プラスチック製 マンセル8GY9.7 / 0.2

全電力管内向け

主幹	■3 単3中性線欠相保護付配線用遮断器	
	30, 40, 50A	BU-53・1EC
	60A	BU-63・1EC
	75A, 100A	BU-103・1KC

分岐	パールミニブレーカ
	B-1N (2P1E20A)
	B-2N (2P2E20A)



分岐回路数 + 予備回路数	主幹 (A)	分岐回路		納期 区分	ご注文品番	標準価格(円)	外形寸法(mm)			盤定格 (A)	外形 寸法 図
		2P1E	2P2E				タテ	ヨコ	フカサ		
6+2	30	4	2	○	YB33062	16,200	320	364	73	60	208
	50			○	YB35062	19,000					73
8+2	30	6	2	○	YB33082	19,100	320	364	73	60	208
	50			○	YB35082	22,100					74
10+2	30	8	2	○	YB33102	21,900	320	364	73	60	208
	50			○	YB35102	24,600					75
12+2	50	8	4	○	YB35122	26,900	320	398	73	60	208
	75			○	YB37122	35,100					76
14+2	50	10	4	○	YB35142	28,800	320	398	73	60	209
	75			○	YB37142	36,900					100
16+2	50	12	4	○	YB35162	31,200	320	432	73	60	209
	75			○	YB37162	39,100					100
18+2	50	14	4	○	YB35182	33,200	320	432	73	60	209
	75			○	YB37182	41,500					100
	100			○	YB310182	48,400					79
20+2	50	14	6	○	YB35202	35,400	320	466	73	60	209
	75			○	YB37202	43,800					100
	100			○	YB310202	50,700					80
22+2	50	16	6	○	YB35222	37,400	320	466	73	60	210
	75			○	YB37222	45,700					100
	100			○	YB310222	52,800					81
26+2	75	20	6	○	YB37262	53,800	320	500	73	100	210
	100			○	YB310262	60,600					82

内線規程1375-1-4で、住宅の電路に漏電遮断器を取り付けることが規定されています。漏電遮断器が組み込まれていない分電盤を住宅の電路にご使用される場合、別途、主幹または分岐回路に漏電遮断器を取り付けてください。  
 主幹50Aは、40A、60Aも組替対応できます。上記以外の回路構成も承ります。  
**分岐回路数の変更は組替で対応します。別途ご用命ください。**

C

機能一覧

スタンダード

オール電化対応

発電システム対応

機能付分電盤

官公庁対応

ボックスその他

オプション

資料

外形寸法図

生産終了予定品