

パールミニフラット(扉付) NEW

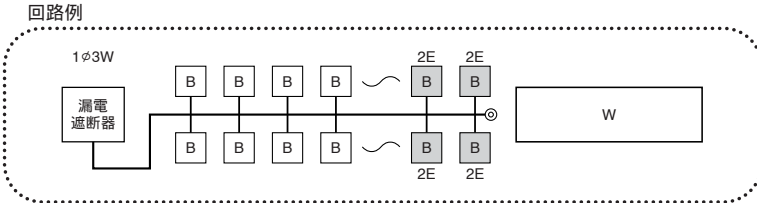
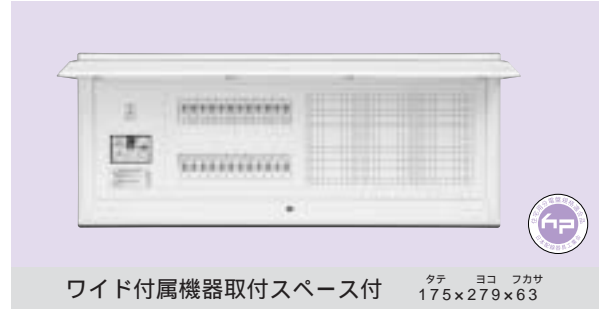
リミッタースペースなし

露出・半埋込形兼用:プラスチック製 マンセル8GY9.7 / 0.2

全電力管内向け

主幹	単3 単3中性線欠相保護付漏電遮断器		
	50A	GBU-53・1EC	100A GBU-103・1KC
	60A	GBU-63・1EC	
	75A	GBU-73・1KC	

分岐	パールミニブレーカ	
	B-1N	(2P1E20A)
	B-2N	(2P2E20A)



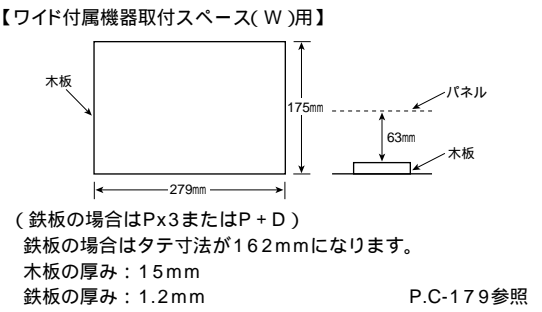
分岐回路数 + 予備回路数	主幹 (A)	分岐回路		納期区分	ご注文品番	露出形		埋込形		外形寸法 (mm)			盤定格 (A)	外形寸法図
		2P1E	2P2E			標準価格 (円)	納期区分	ご注文品番	標準価格 (円)	タテ	ヨコ	フカサ		
18+2	50	14	4	○	MG35182W	66,100				320	772	110	60	202
	60			○	MG36182W								100	
	75			○	MG37182W								72,100	
20+0	50	14	6	○	MG3520W	68,300			320	772	110	60	53	
	60			○	MG3620W							100		
	75			○	MG3720W							74,300		
22+2	60	16	6	○	MG36222W	73,000			320	772	110	60	202	
	75			○	MG37222W							79,000		
	100			○	MG310222W							90,000		
24+0	60	18	6	○	MG3624W	75,200			320	772	110	60	54	
	75			○	MG3724W							81,200		
	100			○	MG31024W							92,200		

分岐回路数の変更は組替で対応します。別途ご用命ください。

主幹の容量変更は組替で対応します。別途ご用命ください。(例: 60A 50A・40A)

MGタイプ(露出形)、ワイド付属機器取付スペースに分電盤協約形サイズの遮断器を取り付ける場合には、木板ベース(標準品)から鉄板ベースに変更する必要がありますので、ご用命ください。(理由: 遮断器のハンドルが住宅用分電盤の扉に接触するため)

木板及び、鉄板の寸法



木板ベース(標準品)から鉄板ベースに変更する場合の加算価格(オプション)標準品に下記の価格を加算してください。

内容	標準価格 (円)
付属機器取付スペース(P)用 (P51-00102)	1,470
大型付属機器取付スペース(D)用 (N01-00776)	2,500
ワイド付属機器取付スペース(W) P+D	3,970

付属機器取付スペース取付可能器種

木板ベース(標準品に付属)
有効寸法
タテ ヨコ フカサ
175 x 75 x 63 (露出)
配線用遮断器

B-1EA、B-2EA、B-2HA、B-32EC、B-33EC、
B-52EC、B-53EC、B-62EC、B-63EC、
B-32KC、B-33KC、B-52KC、B-53KC、
B-62KC、B-63KC、B-102KC、B-103KC、
B-52MEC、B-52MKC

漏電遮断器

GB-1ZA、GB-2ZA、GB-32EC、GB-33EC、
GB-52EC、GB-53EC、GB-62EC、GB-63EC、
GB-32MKC、GB-33MKC、GB-52KC、GB-53KC、
GB-62KC、GB-63KC

その他

あんしんモニコン(モニコンステーション)

鉄板ベース(オプション)
鉄板ベースも対応いたします。
(有効深さが13mm深くなります。)

C

機能一覧

スタンダード

オール電化対応

発電システム対応

機能付分電盤

官公庁対応

ボックスその他

オプション

資料

外形寸法図

生産終了予定品