

パールミニフラット(扉付)

リミッタースペース付

露出・半埋込形兼用:プラスチック製 マンセル8GY9.7/0.2

埋込形:扉(プラスチック製) マンセル8GY9.7/0.2 ボックス(スチール製) マンセル7.3Y9.2/0.7

北海道・東北・東京・中部・北陸・九州各電力管内向け

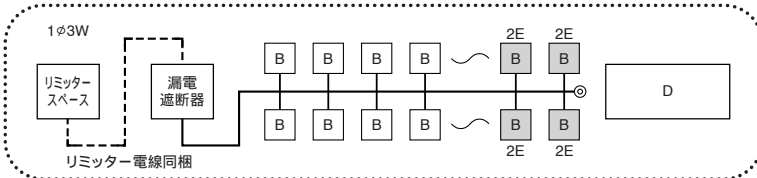
| 主幹 | 単3中性線欠相保護付漏電遮断器 | | | |
|----|-----------------|------------|-----|------------|
| | 30A | GBU-3・1HEA | 75A | GBU-73・1KC |
| | 40、50A | GBU-53・1EC | | |
| | 60A | GBU-63・1EC | | |

| 分岐 | パールミニブレーカ | |
|----|-----------|-----------|
| | B-1N | (2P1E20A) |
| | B-2N | (2P2E20A) |



大型付属機器取付スペース付 タテ ヨコ フカサ フカサ
175 x 178 x 48 (埋込) 63 (露出)

回路例



| 分岐回路数 + 予備回路数 | 主幹 (A) | 分岐回路 | | 露出形 | | | | 埋込形 | | | | 外形寸法(mm) | | | 標準格 (A) | 外形寸法 図 |
|------------------|-----------|------|------|----------|-----------|-------------|----------|------------|-------------|------------|--------|----------|-----|-----|------------|-----------|
| | | 2P1E | 2P2E | 納期 区分 | ご注文品番 | 標準価格 (円) | 納期 区分 | ご注文品番 | 標準価格 (円) | タテ | ヨコ | フカサ | | | | |
| 6+2 | 30 | 4 | 2 | ○ | MLG33062D | 35,000 | ○ | MLG33062DF | 43,000 | 320 | 636 | 110 | 30 | 194 | | |
| | 40 | | | ○ | MLG34062D | 39,000 | ○ | MLG34062DF | 47,000 | | | | 60 | | | |
| | 50 | | | ○ | MLG35062D | | ○ | MLG35062DF | | | | | | | | |
| | 60 | | | ○ | MLG36062D | | ○ | MLG36062DF | | | | | | | | |
| 8+0 | 30 | 6 | 2 | ○ | MLG3308D | | 37,200 | ○ | | MLG3308DF | 45,200 | 320 | 636 | 110 | 30 | 20 |
| | 40 | | | ○ | MLG3408D | 41,200 | ○ | MLG3408DF | 49,200 | 60 | | | | | | |
| | 50 | | | ○ | MLG3508D | | ○ | MLG3508DF | | | | | | | | |
| | 60 | | | ○ | MLG3608D | | ○ | MLG3608DF | | | | | | | | |
| 10+2 | 30 | 8 | 2 | ○ | MLG33102D | | 43,000 | ○ | | MLG33102DF | 52,000 | 320 | 636 | 110 | 30 | 195 |
| | 40 | | | ○ | MLG34102D | 47,000 | ○ | MLG34102DF | 58,000 | 60 | | | | | | |
| | 50 | | | ○ | MLG35102D | | ○ | MLG35102DF | | | | | | | | |
| | 60 | | | ○ | MLG36102D | | ○ | MLG36102DF | | | | | | | | |
| | 75 | | | ○ | MLG37102D | | ○ | MLG37102DF | | 75 | | | | | | |
| 12+0 | 30 | 8 | 4 | ○ | MLG3312D | | 45,200 | ○ | | MLG3312DF | 54,200 | 320 | 636 | 110 | 30 | 21 |
| | 40 | | | ○ | MLG3412D | 49,200 | ○ | MLG3412DF | 60,200 | 60 | | | | | | |
| | 50 | | | ○ | MLG3512D | | ○ | MLG3512DF | | | | | | | | |
| | 60 | | | ○ | MLG3612D | | ○ | MLG3612DF | | | | | | | | |
| | 75 | | | ○ | MLG3712D | | ○ | MLG3712DF | | 75 | | | | | | |
| 14+2 | 40 | 10 | 4 | ○ | MLG34142D | | 55,000 | ○ | | MLG34142DF | 66,000 | 320 | 670 | 110 | 60 | 195 |
| | 50 | | | ○ | MLG35142D | ○ | | MLG35142DF | | | | | | | | |
| | 60 | | | ○ | MLG36142D | ○ | | MLG36142DF | | | | | | | | |
| | 75 | | | ○ | MLG37142D | ○ | | MLG37142DF | 75 | | | | | | | |
| 16+0 | 40 | 12 | 4 | ○ | MLG3416D | 57,200 | ○ | MLG3416DF | 68,200 | 320 | 670 | 110 | 60 | 22 | | |
| | 50 | | | ○ | MLG3516D | | ○ | MLG3516DF | | | | | | | | |
| | 60 | | | ○ | MLG3616D | | ○ | MLG3616DF | | | | | | | | |
| | 75 | | | ○ | MLG3716D | | ○ | MLG3716DF | | | | | 75 | | | |
| 22+2 | 50 | 16 | 6 | ○ | MLG35222D | 69,300 | | | 320 | 772 | 110 | 60 | 195 | | | |
| | 60 | | | ○ | MLG36222D | | | 75 | | | | | | | | |
| | 75 | | | ○ | MLG37222D | | | 75 | | | | | | | | |
| 24+0 | 50 | 18 | 6 | ○ | MLG3524D | 71,500 | | | 320 | 772 | 110 | 60 | 23 | | | |
| | 60 | | | ○ | MLG3624D | | | 75 | | | | | | | | |
| | 75 | | | ○ | MLG3724D | | | 75 | | | | | | | | |
| 26+2 | 60 | 20 | 6 | ○ | MLG36262D | 77,000 | | | 320 | 772 | 110 | 60 | 195 | | | |
| | 75 | | | ○ | MLG37262D | | | 75 | | | | | | | | |
| 28+0 | 60 | 22 | 6 | ○ | MLG3628D | 79,200 | | | 320 | 772 | 110 | 60 | 24 | | | |
| | 75 | | | ○ | MLG3728D | | | 75 | | | | | | | | |

分岐回路数の変更は組替で対応します。別途ご用命ください。

主幹の容量変更は組替で対応します。別途ご用命ください。(例: 60A 50A・40A)

MGタイプ(露出形、埋込形)とMLGタイプ(埋込形)の付属機器取付スペースおよび、大型付属機器取付スペースに分電盤協約形サイズの遮断器を取り付ける場合には、木板ベース(標準品)から鉄板ベースに変更する必要がありますので、ご用命ください。

(理由: 遮断器のハンドルが住宅用分電盤の扉に接触するため)

木板の厚み: 15mm 鉄板の厚み: 1.2mm

C

機能一覧

スタンダード

オール電化対応

発電システム対応

機能付分電盤

官公庁対応

ボックスその他

オプション

資料

外形寸法図

生産終了予定品