

Eシリーズ(経済タイプ)漏電遮断器(OC付)

極数(P)・素子数(E)・フレーム(AF)	2P・2E・75AF			3P・3E・75AF								
型式	GB-72EC			GB-73EC								
相線式	1 2W			3 3W								
定格使用電圧Ue(AC)	100-200V			100-200V			200-415V					
定格インパルス耐電圧 Uimp	6kV						6kV					
定格感度電流	15mA	30mA		15mA	30mA	100/200/500mA	15mA	30mA	100mA			
最大動作時間	0.1秒			0.1秒								
慣性不動作時間												
定格電流 ご注文品番 表面形	75A	<b>72EC7515</b>	<b>72EC7530</b>	75A (18.5kW)	<b>73EC7515</b>	<b>73EC7530</b>	<b>73EC75W2</b>	<b>73EC75154</b>	<b>73EC75304</b>	<b>73EC751004</b>		
( )AC200V時の適用モータ容量(kW)です。												
接続方式	表面形	裏面形(注)	埋込形(注)	表面形	裏面形(注)	埋込形(注)	表面形	裏面形(注)	埋込形(注)			
標準価格(円)	<b>15,400</b>	<b>18,500</b>	<b>23,500</b>	<b>16,200</b>	<b>20,600</b>	<b>25,600</b>	<b>17,500</b>	<b>21,900</b>	<b>26,900</b>			
外観及び外形寸法(mm)	 A 130(160) B 75 C 60 D 80 ( )内は端子カバー付寸法			 A 130(160) B 75 C 60 D 80								
定格遮断容量(kA)	100V 100/200V 200V 415V			10/3			10/3			10/3 5/3		
表面形 端子仕様	圧着端子方式(圧着端子付属)			圧着端子方式(圧着端子付属)								
接続可能最大電線(mm <sup>2</sup> )	60			60								
取付可能付属装置	裏面形 SD											
	埋込形 FP											
	補助スイッチ AX											
	警報スイッチ AL											
	テストリード線引出し TBL											
	端子台 TB	可能(縦形)			可能(縦形)							
	トリップボタン TRB	有			有							
	キャップ式 LC	別売(LC-153EB)			別売(LC-153EB)							
	施錠式 HL											
	外部操作ハンドル HA											
端子カバー	表面形 TMC	付 属			付 属							
裏面形 BTC	裏面形付属			裏面形付属								
逆接続	可 能			可 能								
適合JIS規格	JIS C 8201-2-2 Ann2			JIS C 8201-2-2 Ann2								
過電流引外し方式	熱動電磁			熱動電磁								
製品質量(kg)	0.65			0.75								
一梱入数	10			10								
漏電表示	有			有								
特性、寸法図記載ページ	B-212			B-212								

裏面形	中感度形(定格感度電流100mA,200mA) (最大動作時間0.1秒)	
	75A	100mA : <b>72EC75100</b> 200mA : <b>72EC75200</b>
埋込形	中感度形(定格感度電流100mA,200mA) (時延形 最大動作時間0.45秒)	
	75A	100mA : <b>72EC75100L</b> 200mA : <b>72EC75200L</b>

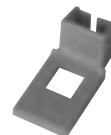
時延形の型式はGBL-72ECです。時延形の価格はP.B-266を参照してください。

ハンドルキャップ

遮断器のハンドルにプラスチック製のカバーをかぶせ、手動によるハンドルの操作を禁止表示するものです。ハンドルキャップは10個単位でご注文ください。

価格/1個

型 式	<b>LC-153EB</b>
ご注文品番	<b>ULC153EB</b>
納期区分	
標準価格(円)	<b>150</b>



付属装置価格は「付属装置」の項を参照。P.B-243 ~ 適合圧着端子 P.B-281  
(注)ご注文品番の後に裏面形はS、埋込形はFをつけてご注文ください。(フラッシュプレート:マンセル5Y7/1)

新旧対応表はP.B-242を参照してください。