

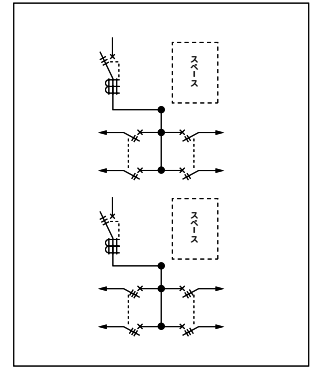
電灯動力混合分電盤(タテ形)

分岐:(電灯)パールミニブレーカ
分岐:(動力)協約形配線用遮断器

NEW
JVTG-P-PG
JVTB-P-PB

保護等級 IP2XD

分岐:電灯回路
パールミニブレーカ(2P20A)
分岐:動力回路
協約形配線用遮断器(3P30A)
鉄板:表面処理鋼板
ボックス板厚:1.6mm
ハンドル:平面ハンドル
塗装色:標準色クリーム色(マンセル2.5Y9/1)
アースネジ:鉄製M8×12



電灯/単3 **動力/3相**

主幹:漏電遮断器・配線用遮断器
(電灯回路:単3中性線欠相保護付)

電灯回路				動力回路		主幹:漏電遮断器		主幹:配線用遮断器		ボックス寸法(mm)			納期区分
主幹(A)	分岐回路数+予備回路数	分岐内容	2P1E	2P2E	主幹(A)	分岐回路数+予備回路数	ご注文品番(型式)	標準価格(円)	ご注文品番(型式)	標準価格(円)	タテ	コ	
50 (60)	10+2	8	2	50 (60)	6+0	JVTG05P102PG56	169,700	JVTB05P102PB56	166,500	1200	500	160	
	12+0	10	2		JVTG05P12PG56	174,100	JVTB05P12PB56	170,900					
	22+2	18	4		8+0	JVTG05P222PG58	213,100	JVTB05P222PB58	209,900	1400	500	160	
	24+0	20	4		JVTG05P24PG58	217,800	JVTB05P24PB58	214,600					
100 (75)	10+2	8	2	100 (75)	6+0	JVTG10P102PG106	214,600	JVTB10P102PB106	207,400	1200	500	160	
	12+0	10	2		JVTG10P12PG106	219,000	JVTB10P12PB106	211,800					
	22+2	18	2		8+0	JVTG10P222PG108	259,400	JVTB10P222PB108	252,200	1400	500	160	
	24+0	20	4		JVTG10P24PG108	264,100	JVTB10P24PB108	256,900					

電灯回路の分岐ブレーカは100V配線です。
上記以外の仕様につきましては、別途お問い合わせください。
埋込形も製作できます。別途お問い合わせください。

標準分電盤 電灯動力混合分電盤(タテ形)

主幹組込漏電遮断器

仕様	型式	外形寸法(mm)
電灯 3P2E 50AF 50A	GBU-53・1KA, GBU-53・1KC	98×75×80
3P2E 60AF 60A	GBU-63・1KA, GBU-63・1KC	〃
3P2E 75AF 75A	GBU-73・1KA, GBU-73・1KC	〃
3P2E 100AF 100A	GBU-103・1KA, GBU-103・1KC	〃
動力 3P3E 50AF 50A	GB-53KA, GB-53KC	〃
3P3E 60AF 60A	GB-63KA, GB-63KC	〃
3P3E 75AF 75A	GB-73KA, GB-73KC	〃
3P3E 100AF 100A	GB-103KA, GB-103KC	〃

主幹組込配線用遮断器

仕様	型式	外形寸法(mm)
電灯 3P2E 50AF 50A	BU-53・1KA, BU-53・1KC	98×75×80
3P2E 60AF 60A	BU-63・1KA, BU-63・1KC	〃
3P2E 100AF 75A, 100A	BU-103・1KA, BU-103・1KC	〃
動力 3P3E 50AF 50A	B-53KA, B-53KC	〃
3P3E 60AF 60A	B-63KA, B-63KC	〃
3P3E 100AF 75A, 100A	B-103KA, B-103KC	〃

漏電遮断器の感度電流(高速形)

~150A	30mA
175~400A	100/200/500mA

納期区分(日数)は、
当日午前11時までに
ご注文いただいた場合
の日数です。
(詳細はP.449参照)

納期区分	納期
標準品A	当日出荷
標準品B	受注後4営業日
準標準品	受注後10営業日
受注品	● 別途ご相談